

Kongressbericht Berlin 2019

Hochrechnung qualitativer und quantitativer Kennzahlen des Berliner MICE-Marktes für das Jahr 2019

Zusammenfassung der wichtigsten Kennzahlen

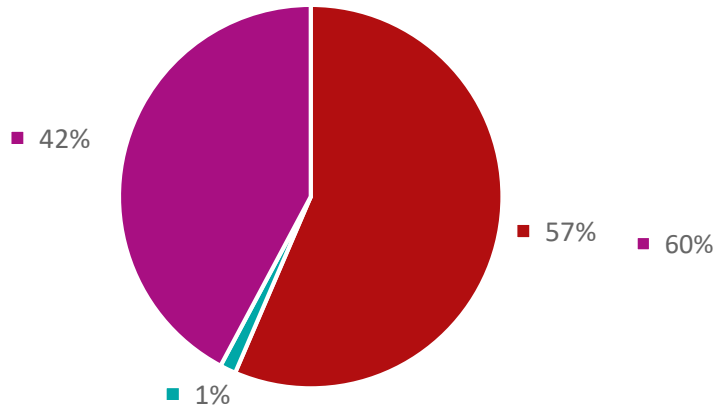
Jahresvergleich 2019 mit 2018 von Angebot, Nachfrage,
Markt und wirtschaftlichen Auswirkungen

Das Angebot	2019	2018	Veränderung zum Vorjahr
Veranstaltungsstätten	372	374	-0,5%
Tagungsfläche (m ²)	537.072	545.468	-1,5%
Die Nachfrage	2019	2018	Veränderung zum Vorjahr
Teilnehmer (Mio.)	9,380	9,120	+2,8%
Übernachtungen (Mio.)	6,47	6,18	+2,8%
Der Markt	2019	2018	Veränderung zum Vorjahr
Veranstaltungen	66.850	65.584	+1,9%
Umsatz (Mrd. EUR)	2,08	2,02	+3,3%
Wirtschaftliche Auswirkungen	2019	2018	Veränderung zum Vorjahr
Netto-Wertschöpfung (Mio. EUR)	840	810	+3,3%
Arbeitsplätze	33.580	32.510	+3,3%
Steuereinnahmen (Mio. EUR)	261	253	+3,3%

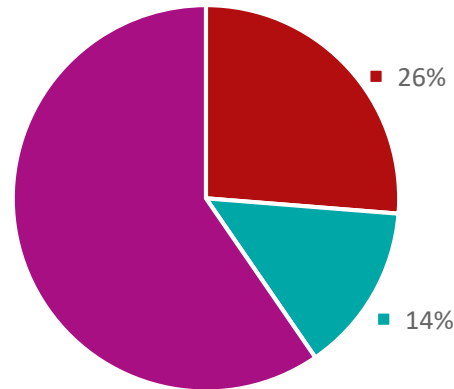
Das Angebot

Vergleich von Hotels, Kongresshallen und Locations

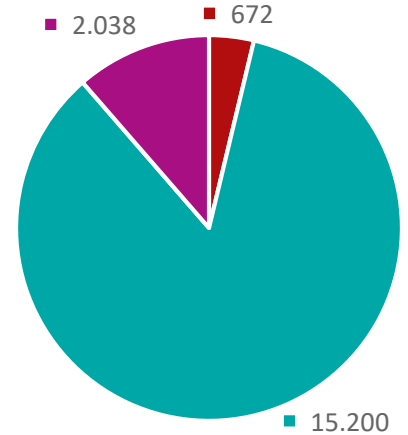
Anzahl Betriebe



Tagungsfläche



Ø-Tagungsfläche/Betrieb (m²)



■ Hotels ■ Kongress-, Stadt-, Mehrzweckhallen ■ Locations

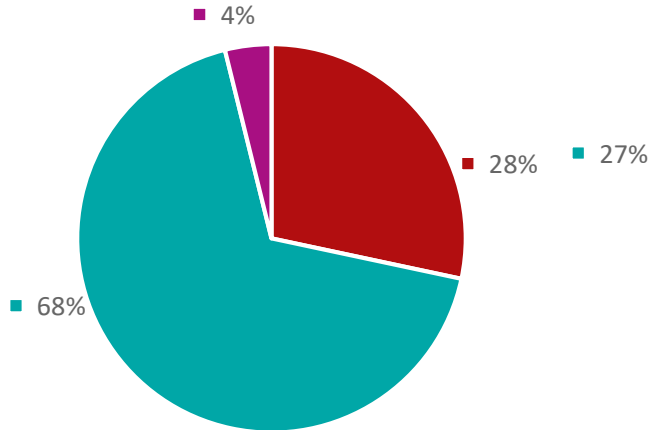
Eckdaten

- Anzahl der Betriebe insgesamt: 372
- Tagungsfläche insgesamt: 537.072 m²
- Ø-Tagungsfläche/Betrieb (m²): 1.444 m²

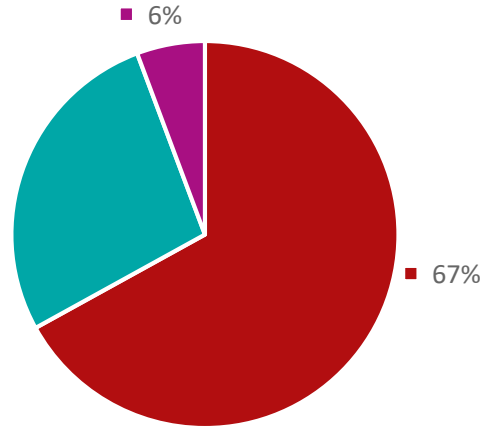
Die Nachfrage

Vergleich der Anzahl an Teilnehmenden und Übernachtungen von Hotels, Kongresshallen und Locations

Anzahl Teilnehmer

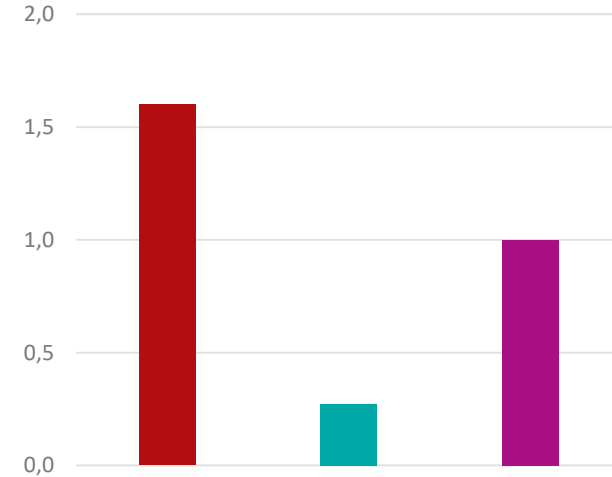


Anzahl Übernachtungen



■ Hotels ■ Kongress-, Stadt-, Mehrzweckhallen ■ Locations

Ø-Übernachtungen in Tagen



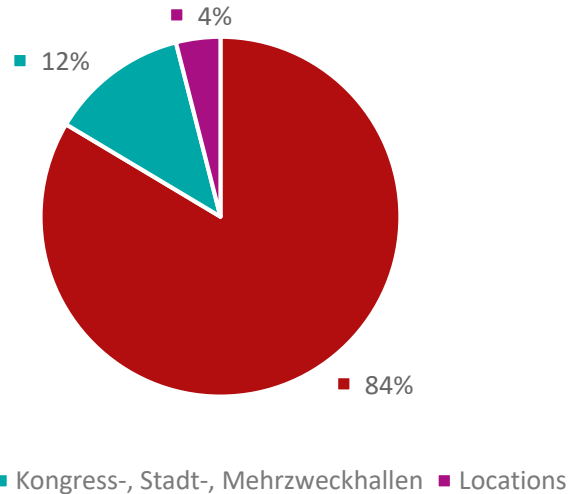
Eckdaten

- Teilnehmer insgesamt: 9,8 Mio.
- Übernachtungen insgesamt: 6,3 Mio.
- 7 von 10 Gästen nächtigen eine Nacht in Berlin

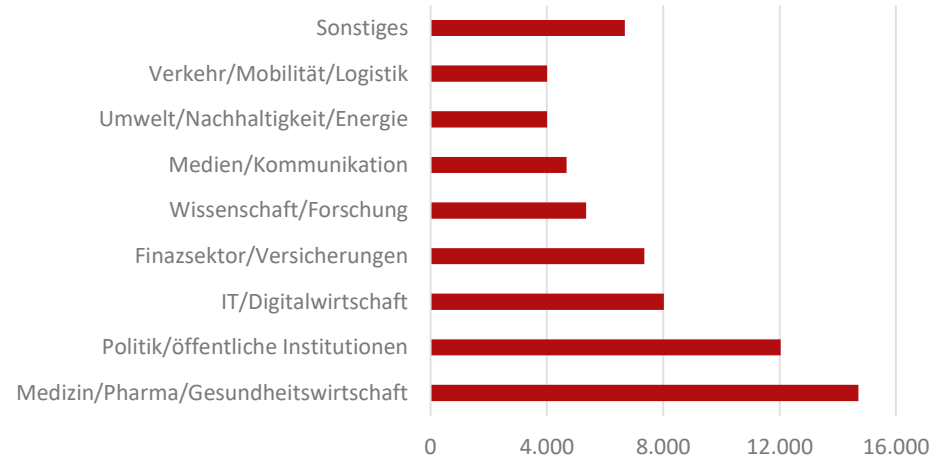
Der Markt

Vergleich der Anzahl von Veranstaltungen in Hotels, Kongresshallen und Locations

Anzahl der Veranstaltungen



Anzahl Veranstaltungen in Cluster

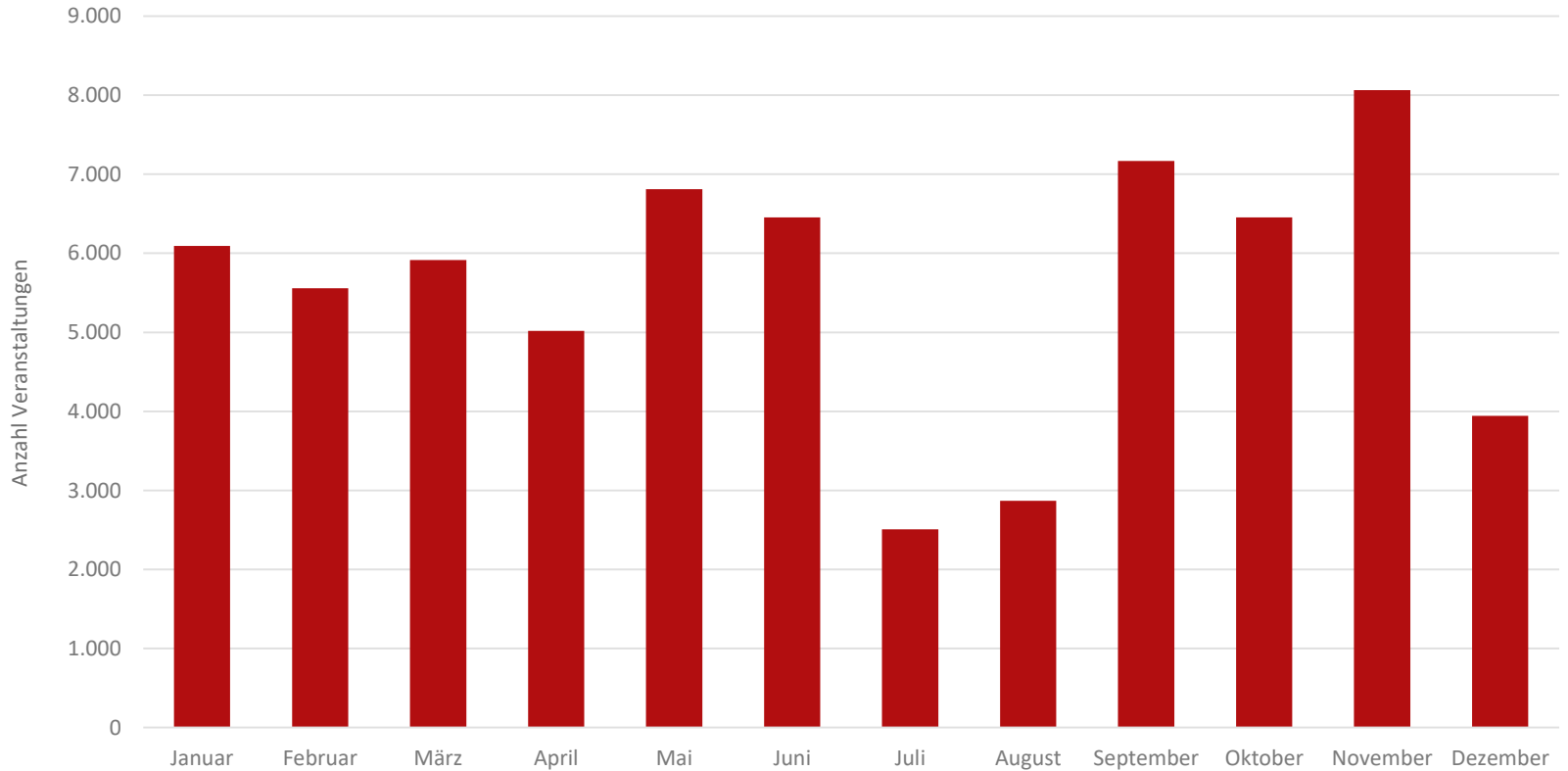


Eckdaten

- Veranstaltungen insgesamt: 68.852
- Führender Branchencluster: Medizin mit 22%

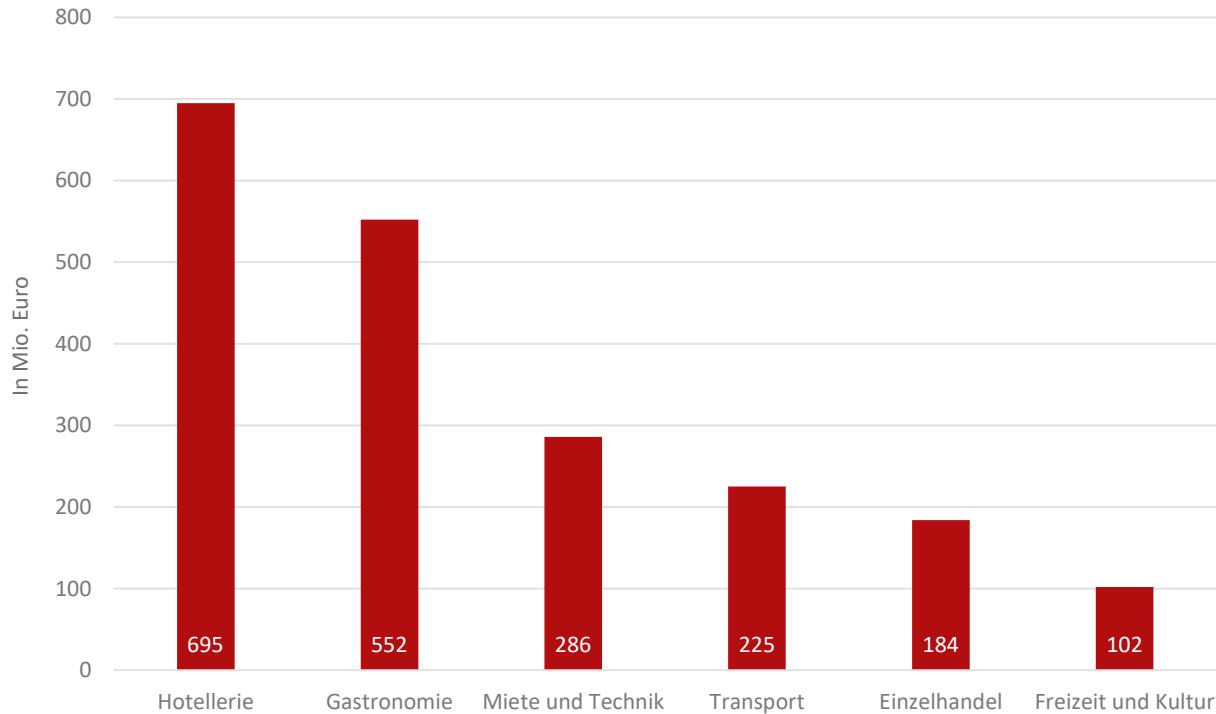
Der Markt

Anzahl von Veranstaltungen im Jahresverlauf



Volkswirtschaftliche Auswirkungen

Vergleich von Umsätzen der Branchen



Eckdaten

- Ø Ausgaben/Teilnehmer: € 222,-
- 80% der Umsätze stammen von nationalen Gästen

Anhang

Investitionsbank Berlin | Kongressbericht 2019

Verwendete Daten

Daten liegen von MICEview GmbH & Co. KG aus den Jahren 2018 und 2019 vor.

Daten von ghh consult GmbH liegen von 2018 vor.

Es werden auch Daten vom Amt für Statistik Berlin-Brandenburg (Afs) verwendet.

Hochrechnung von MICEview Daten

Die geschichtete statistische Stichprobe wird auf den Gesamtmarkt hochgerechnet.

Aufteilung in Hotelgrößenklassen:

30 bis 99 | 100 bis 249 | 250 bis 499 | mehr als 500

Datengüte

Befragte Hotels durch ghh consult: 70

Befrage Hotels durch MICEview: 45



Berlin Tourismus & Kongress GmbH
Am Karlsbad 11
D-10785 Berlin

+49 (0)30 26 47 48 - 400
convention@visitBerlin.de