

Wirtschaftsfaktor für Berlin

Tourismus- und Kongressindustrie

[visitBerlin.de](https://www.visitberlin.de)



Touristische Entwicklung

Tourismusmagnet: Mit rund **29 Millionen Übernachtungen** hat sich Berlin 2014 neben London und Paris als **Top-3-Ziel** in Europa etabliert. Dabei generierten Kongressteilnehmer rund ein Viertel aller Übernachtungen. Durch die hohe Zahl an gewerblichen Übernachtungsgästen und die zusätzlichen Besucher in privaten Unterkünften sowie mit **105,7 Millionen Tagesgästen** zählt die Tourismuswirtschaft zu den bedeutendsten Branchen in der deutschen Hauptstadt. **Jeden Tag** halten sich durchschnittlich rund **500.000 Gäste** in Berlin auf.

Berlin ist der entscheidende **Wachstumsmotor** für den Tourismus in ganz Deutschland. Mit einer Steigerung bei Übernachtungen aus dem Ausland von **+ 8,1%** übertrifft die Hauptstadt bei weitem den Deutschland-Trend (+ 5,1 %).



Wirtschaftsfaktor

Das Tourismus- und Kongressgeschäft ist ein zentraler Wirtschaftsfaktor für Berlin.

Eine aktuelle Erhebung für das Jahr 2014 belegt die Bedeutung der Branche für die Stadt:

10,65 Milliarden Euro Bruttoumsatz durch den Berlin-Tourismus

Steuereinnahmen für Bund und Land in Höhe von

1,91 Milliarden Euro im Jahr 2014



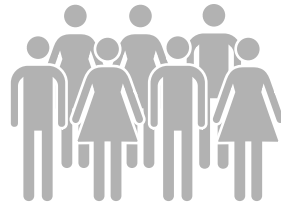
Wichtige Kennzahlen für das Jahr 2014



10,65 Milliarden
Euro Bruttoumsatz durch
den Berlin-Tourismus

7 % touristischer Beitrag
zum Volkseinkommen

1,91 Milliarden
Euro Steuereinnahmen
für Bund und Land



240.500
Personen leben
rein rechnerisch in
Berlin vom Tourismus
(Beschäftigungs-
äquivalent)



28,7 Millionen
Übernachtungen
in Hotels und Pensionen
(gewerblich)

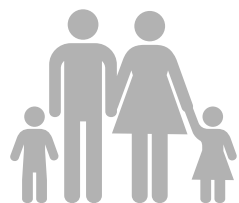
11,9 Millionen
Gäste in Hotels und
Pensionen
(gewerblich)



3,6 Millionen
Übernachtungen in
Ferienwohnungen

32,5 Millionen
Übernachtungen bei
Freunden, Verwandten
und Bekannten

über **500.000**
Übernachtungen auf
Campingplätzen



105,7 Millionen Tagesgäste
rund **171 Millionen** Aufenthaltstage von Touristen in Berlin

Jobmotor

Der Tourismus ist ein starker Wirtschaftsfaktor und wichtiger Jobmotor für Berlin, schafft in vielen Branchen neue Arbeitsplätze und erhält bestehende Stellen. **240.500 Menschen** leben rein rechnerisch in Berlin vom Tourismus (Beschäftigungsäquivalent), **70.000 Menschen mehr** als noch vor zehn Jahren (im Vgl. zu 2004 + 42 %).



Ausgaben und Umsätze

Ausgaben der Berlin-Besucher:

Jeder Berlin-Gast gab im Jahr 2014 täglich durchschnittlich **62,40 Euro** in der Stadt aus. Das sind **pro Kopf 20 Euro mehr** als noch vor zehn Jahren. Dabei gaben Gäste mit Hotelübernachtungen pro Tag **204,80 Euro** aus.

Kongress-Teilnehmer mit Hotelübernachtung gaben 2014 sogar täglich bis zu **232 Euro** aus.



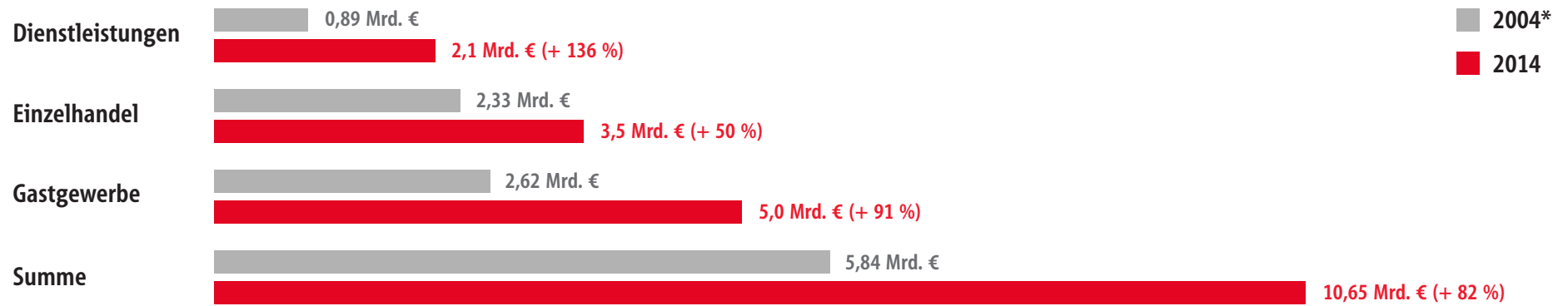
Umsatz:

2014 wurden **10,65 Milliarden Euro Bruttoumsatz** durch den Tourismus erzielt.

Die wirtschaftliche Bedeutung des Berlin-Tourismus hat sich damit in den letzten zehn Jahren nahezu verdoppelt.

Im Vergleich: 2003 wurden 5,84 Milliarden Euro Bruttoumsatz erzielt, eine Steigerung zu 2014 von + 82 %.

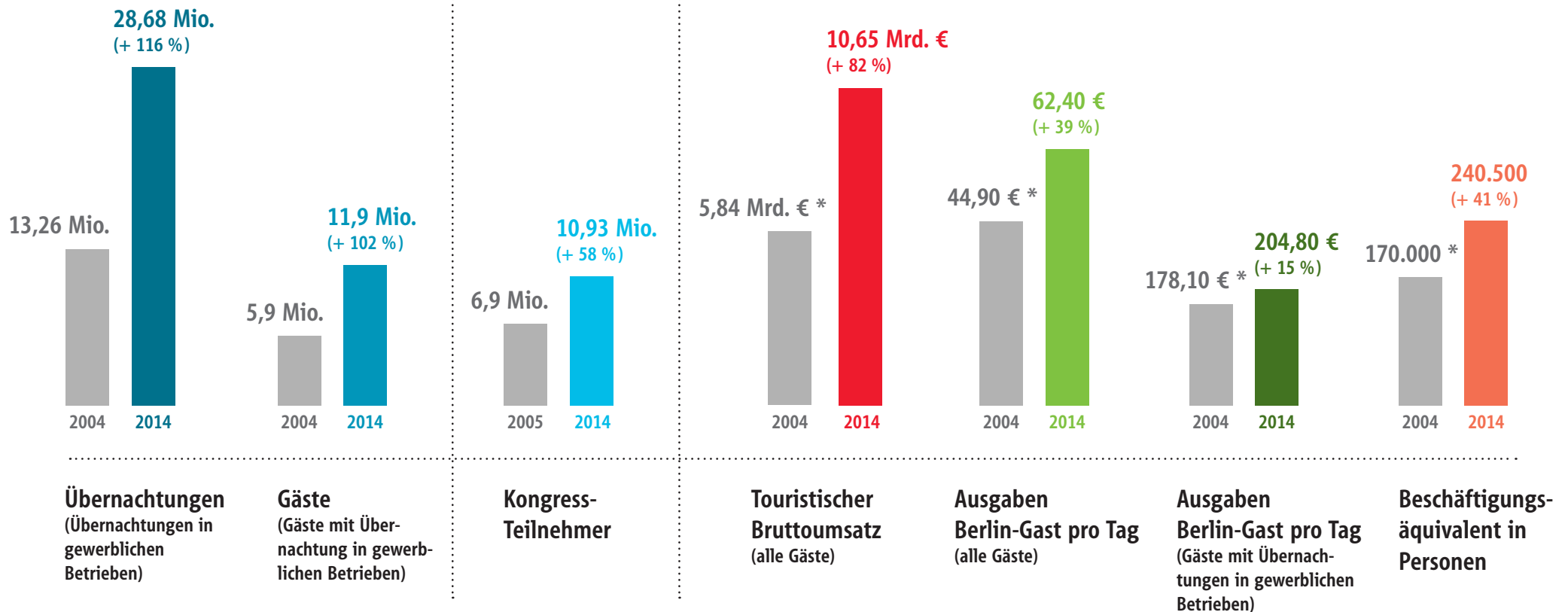
Touristische Umsätze nach Branchen



*Wirtschaftsfaktor 2004, Datengrundlage aus 2003

Der Tourismus sichert in Berlin Arbeitsplätze und Umsatz in der Gastronomie und im Beherbergungsgewerbe sowie im Einzelhandel und in verschiedenen Dienstleistungsunternehmen. Das **Gastgewerbe** profitiert mit **5 Milliarden Euro Umsatz** am stärksten, hier werden 47,5 Prozent der touristischen Umsätze erzielt. Im **Einzelhandel** setzen die Gäste **3,5 Milliarden Euro** um und **2,1 Milliarden Euro** Umsatz werden durch den Tourismus im **Dienstleistungsbereich** generiert.

Die Kennzahlen und ihre Entwicklung



*Wirtschaftsfaktor 2004, Datengrundlage aus 2003

Kontakt

visitBerlin / Berlin Tourismus & Kongress GmbH

Am Karlsbad 11
D-10785 Berlin

visitBerlin.de
facebook.com/visitBerlin

Pressekontakt

presse@visitBerlin.de

Christian Tänzler, Pressesprecher
Tel.: +49 (0)30-26 47 48-912
christian.taenzler@visitBerlin.de



Quellen

Die hier vorgestellten Zahlen und Fakten sind Ergebnisse der Studie „Wirtschaftsfaktor für Berlin: Tourismus- und Kongressindustrie“, die im Auftrag von *visitBerlin* (Berlin Tourismus & Kongress GmbH) von der *dwif-Consulting GmbH* (*dwif*) erstellt wurde. Gegenstand der Studie ist die Ermittlung der wirtschaftlichen Bedeutung des Tourismus- und Kongressgeschäfts für die deutsche Hauptstadt. Sie berücksichtigt die aktuellsten Kennzahlen und Statistiken, die ein vollständiges Bild der Tourismus- und Kongressbranche für Berlin zeichnen sollen. Dazu gehören die Alleinstellungsmerkmale der deutschen Hauptstadt, Erhebungen zum Reiseverhalten der Berlin-Besucher und der Zensus 2011 mit den daraus hervorgehenden Bevölkerungszahlen.

Einzelne Angaben zum Tagungs- und Kongressmarkt sind den Kongress-Statistiken für Berlin entnommen, die im Auftrag des *visitBerlin* Berlin Convention Office von der *ghh consult GmbH* erstellt werden.