

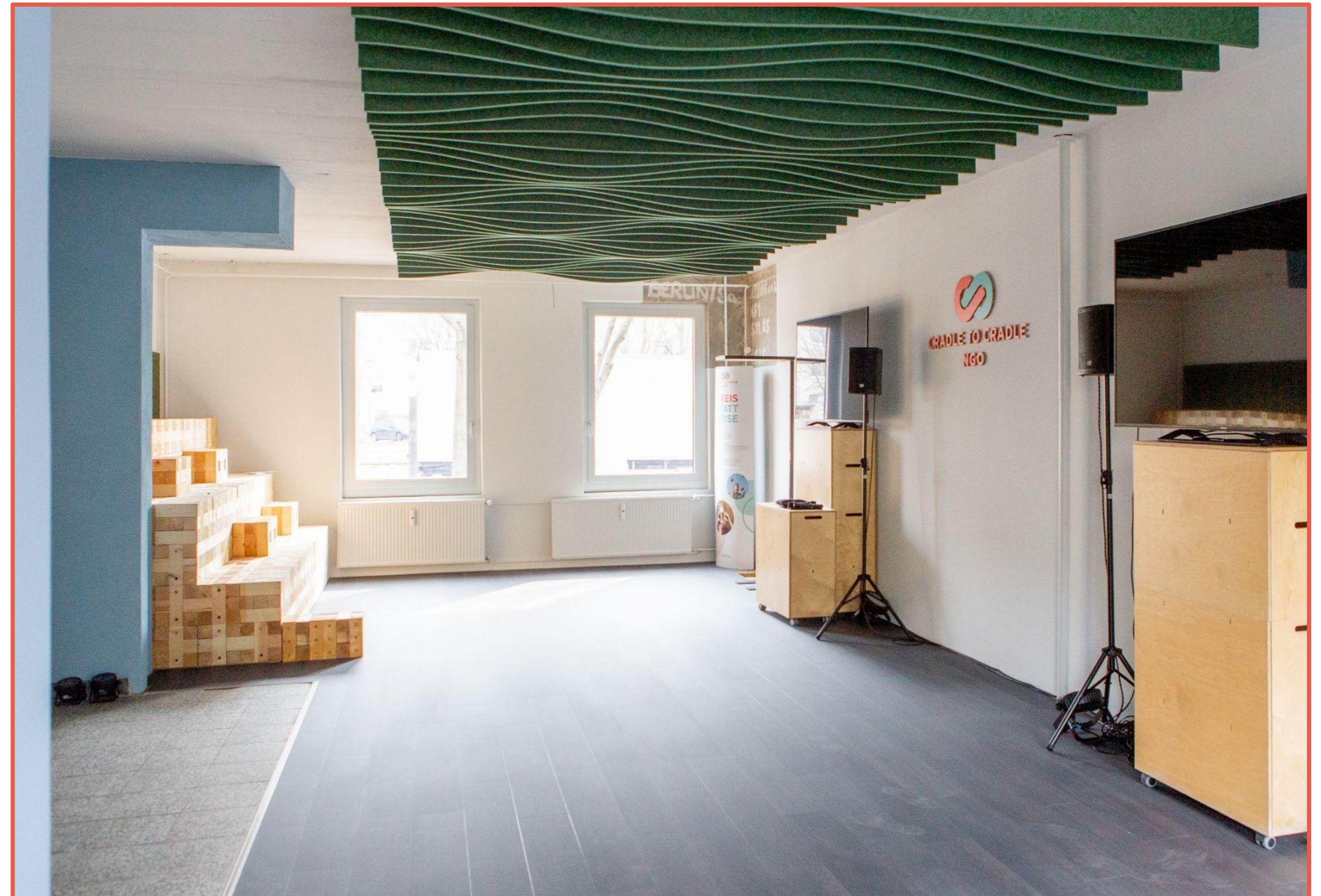
# DER COMMUNITY HUB IM

---



# DER COMMUNITY HUB – EIN EINZIGARTIGER VERANSTALTUNGSPORT FÜR GROßE GEDANKEN UND RAUM FÜR UMSETZUNG

- Im **Zentrum von Berlin**, direkt an die Ringbahn angebunden
- **Eigener Eingang** zum Veranstaltungsort mit beispielbaren Welcome Screens
- Hohe **Innenraumluftqualität** durch gesunde Materialien
- **Agile und flexible** Arbeitsatmosphäre
- Funktionale und fluide Strukturen lassen **jedlichen Nutzungsbedarf** zu
- **Cradle to Cradle** zum Anfassen in sowie C2C Input und Touren durch das LAB möglich





**C2C  
LAB**

**BILDUNGSZENTRUM**

**COMMUNITY HUB**

**REALLABOR**

# WAS MACHT UNS BESONDERS?

## **EDUCATION. INSPIRATION. INNOVATION.**

Das C2C LAB in Berlin ist die weltweit erste umfassende Sanierung nach den innovativen Kriterien von Cradle to Cradle. Auf 550 m<sup>2</sup> sind C2C Denkschule und Designkonzept als Bildungszentrum, NGO Head Office, Reallabor und Community HUB inhaltlich und praktisch erlebbar. Dazu haben wir eine stark sanierungsbedürftige Gewerbefläche in einem zentral gelegenen Ost-Berliner Plattenbau ausgewählt. Wo Stahlbeton der DDR auf Innovation trifft, entsteht etwas Neues – ohne zukünftigen Bauschutt.

So ist das C2C LAB zu einem einzigartigen Ort geworden. Es ermöglicht fortlaufend neue Perspektiven auf den durchdachten Umgang mit Ressourcen. Es stellt unsere Denkmuster über die Vielfalt der Menschen, Begebenheiten und der Umwelt vom Kopf auf die Füße. Im C2C LAB agieren Menschen als Nützlänge.

Mit dem C2C LAB haben wir neue Maßstäbe bei Qualität und Innovation gesetzt – für gesunde und kreislauffähige Produkte mit einem positiven Fußabdruck. Diese bilden auch die Grundlage bei der Erweiterung unseres Labs - dem Community HUB.

Durch die Erweiterung um zusätzliche 150 Quadratmeter in 2026 können noch mehr Menschen daran teilhaben und weiterer Raum wird geschaffen, in dem Menschen in die Umsetzung kommen und sich vernetzen können. Gegenseitiges Lernen und Skalieren wird hier möglich.

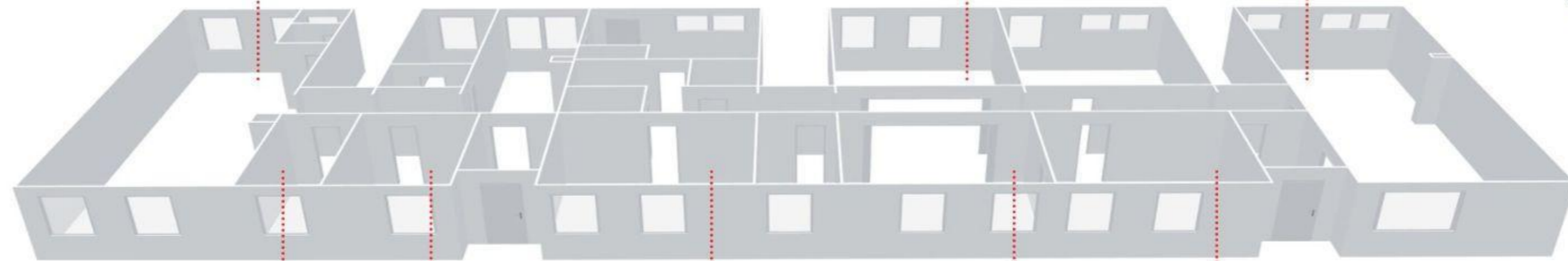
So geht Morgen.



# BILDUNGSZENTRUM COMMUNITY HUB REALLABOR

## EDUCATION. INSPIRATION. INNOVATION.

Im Bildungszentrum vermitteln wir Wissen und Methoden für eine Welt, in der Produkte, Gebäude und Systeme so gestaltet sind, dass sie gesund für Mensch und Umwelt sind. Im Community Hub bringen wir Menschen zusammen, die die Zukunft aktiv gestalten wollen. Und im Reallabor zeigen wir, wie Innovationen im Kreislauf heute schon funktionieren.



Das C2C LAB vor der Sanierung



Mehr Informationen und unsere aktuellen Partner:  
[c2c-lab.org/reallabor](https://c2c-lab.org/reallabor)



# INHALT

1. Konzept und Bau des Community Hubs
2. Raumplan Community HUB
  - 2.1 Übersicht HUB + LAB
  - 2.2 Darstellung der verschiedenen Räume des HUBs
  - 2.3 Flexible Ausstattungselemente im Community HUB
3. Verfügbare Leistungen
  - 3.1 Verpflegung
  - 3.2 Technik und Ausstattung
  - 3.3 C2C Input
4. Lage und Anbindung
5. Allgemeine Geschäftsbedingungen
6. Kontakt

# 1. KONZEPT UND BAU DES COMMUNITY HUBS

Nach der erfolgreichen Sanierung des C2C-Labs im Jahr 2019 entsteht 2026 nebenan eine Erweiterung – der **Community HUB**.

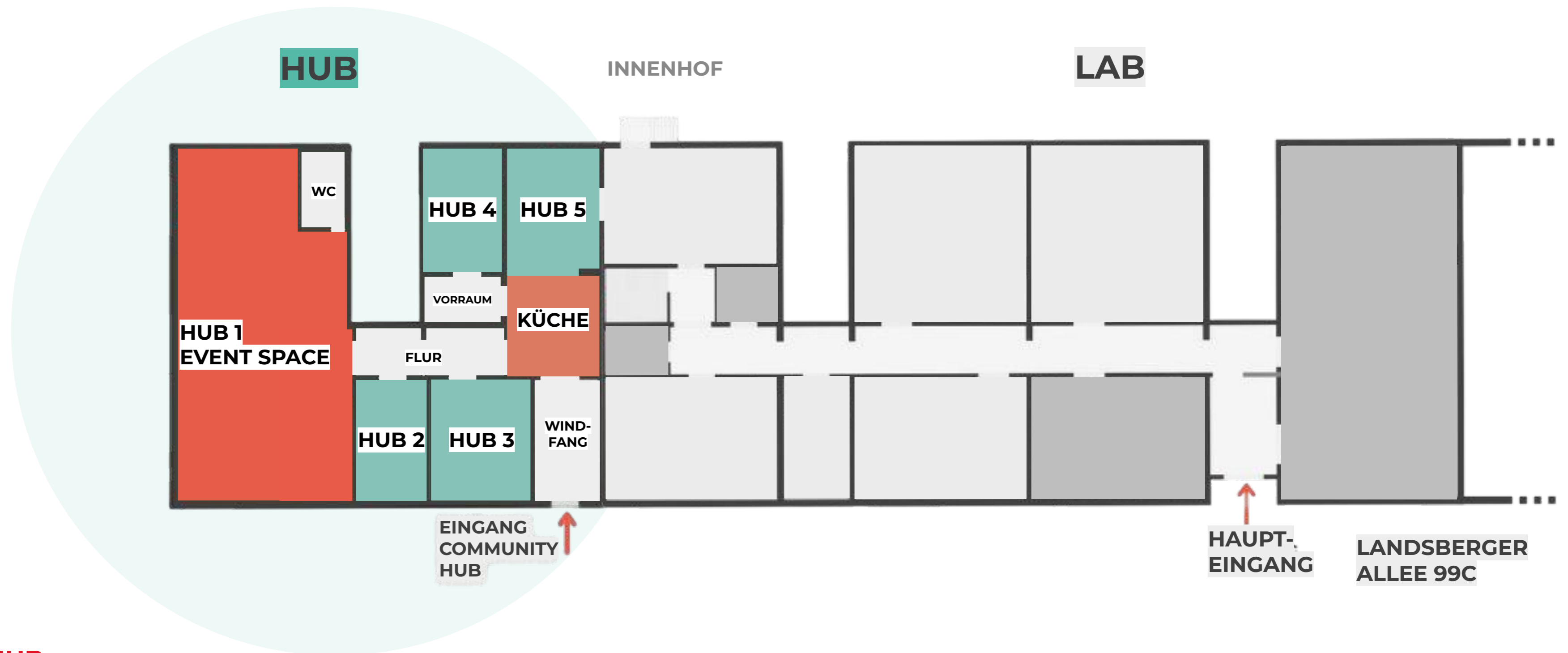
Dieser soll als physischer Raum für **Zusammenarbeit, Synergien, Inspiration, Wissenstransfer** und die **Umsetzung konkreter Lösungen** sowie die **aktivierende Bündelung bundesweiter Expertise** auf den Gebieten Klima- und Ressourcenschutz, geschlossene Kreisläufe und zukunftsfähige Wirtschaftsweisen fungieren.

Bei einer Anmietung kann das **C2C LAB** (siehe [Raumplan](#)) nach Bedarf auch gerne in Teilen mitgenutzt werden.



# 2. Raumplan Community HUB

## 2.1 Übersicht Community HUB + LAB



### KAPAZITÄT HUB

Fläche: 150qm

Personenanzahl: 80

### KAPAZITÄT HUB + LAB GESAMT

Fläche: 550qm

# HUB 1 EVENT SPACE

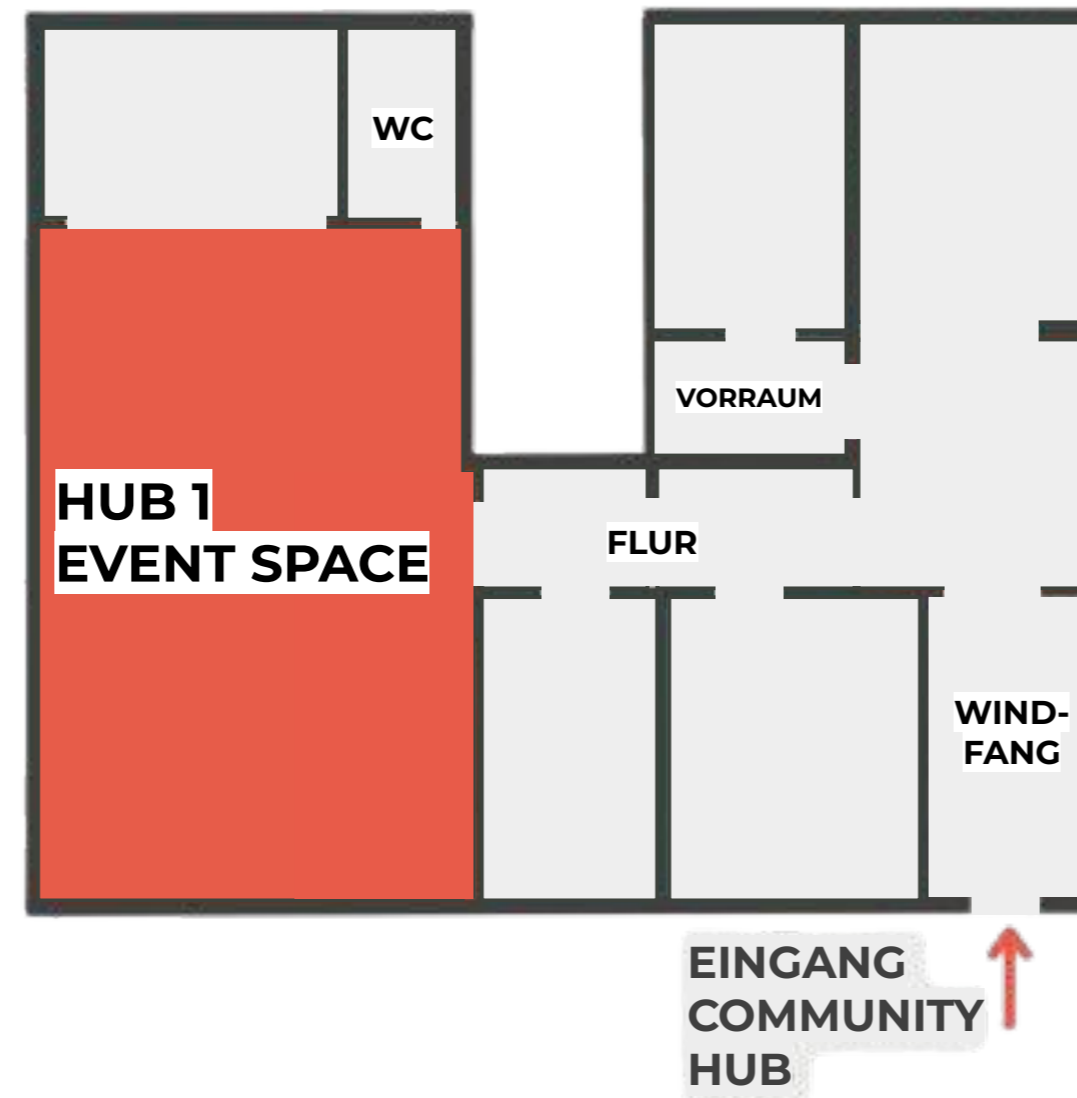
Unser Event Space ist der größte Raum im HUB, hier haben wir die höchste Kapazität für Personen, sowie auch die höchste Flexibilität für die Raumgestaltung – ganz nach Ihren Bedürfnissen.

## KAPAZITÄT

Fläche: 62 qm  
Personen (bestuhlt): 50  
Personen (stehend): 70

## VORHANDENE ELEMENTE:

Tribüne als Sitzmöglichkeit

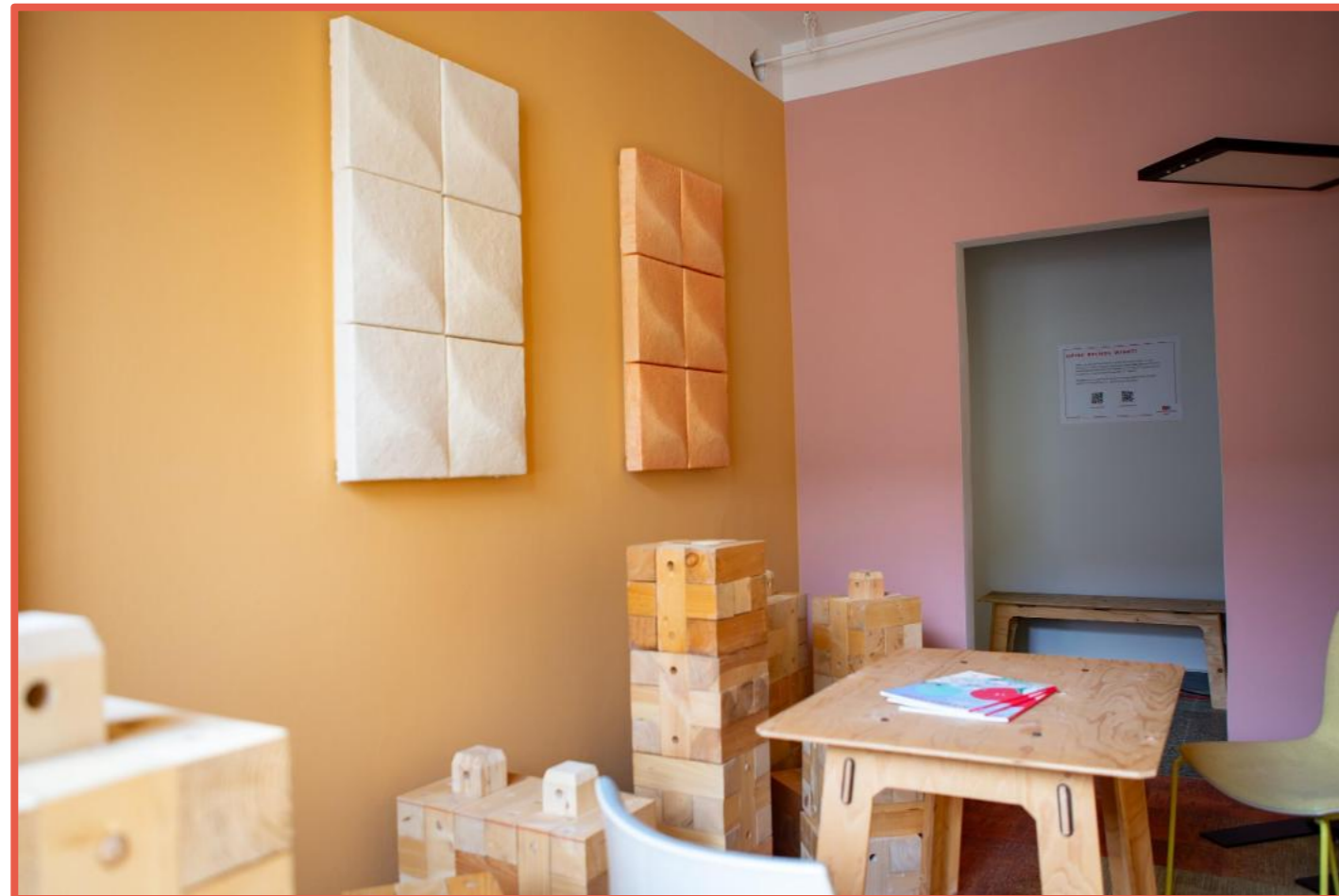


## Mögliche Gestaltungsideen:



## HUB 2

Flexibel gestaltbar – sowohl als Rückzugsort, aber auch für kleine Workshop-Gruppen nutzbar

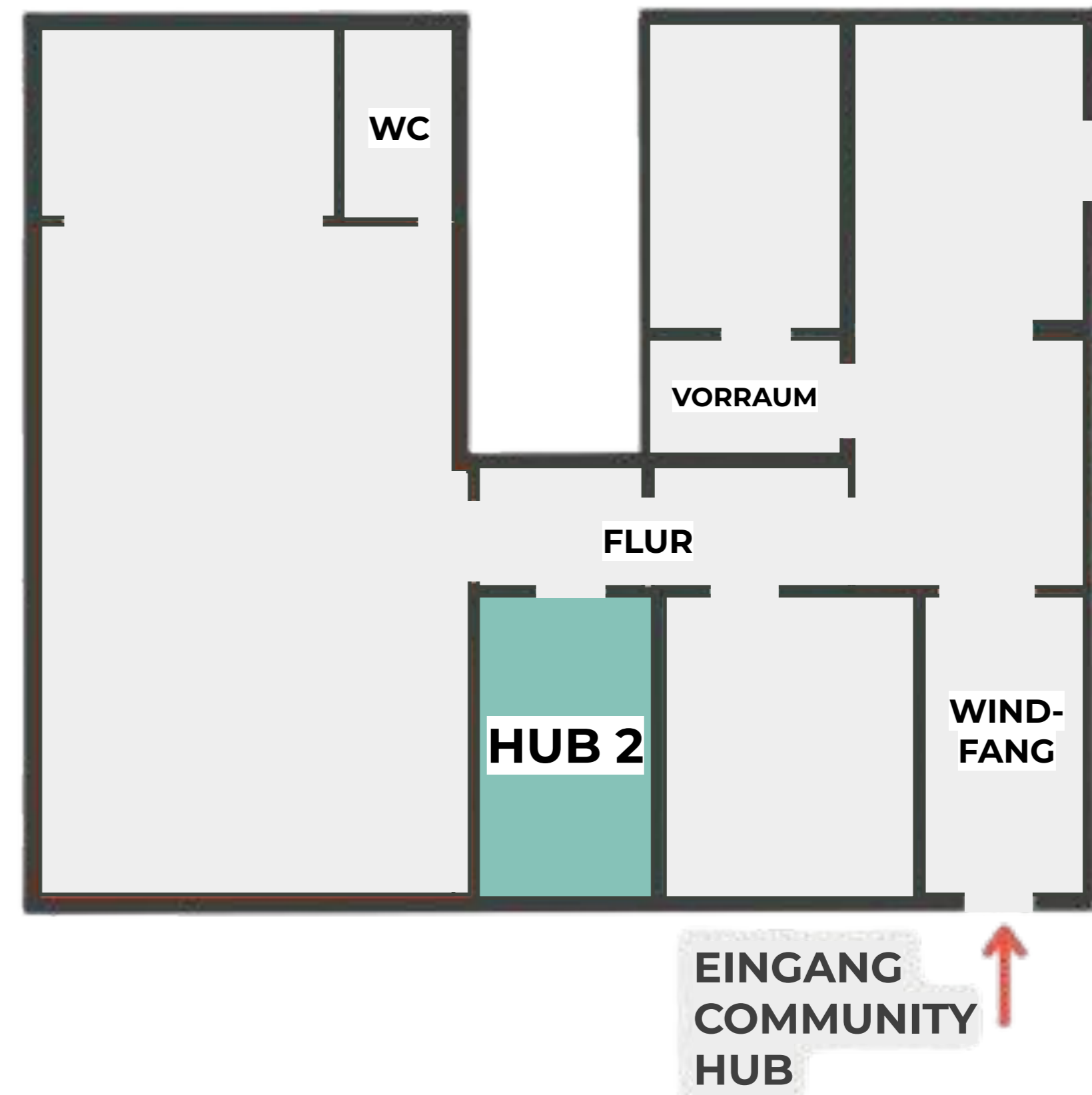


### KAPAZITÄT

Fläche: 9 qm

Personen (bestuhlt): 4

Personen (stehend): 8



## HUB 3

Ideal für kollaborative Arbeitsprozesse – vom kompakten Teammeeting bis zum kreativen Workshop mit beweglichem Setup.

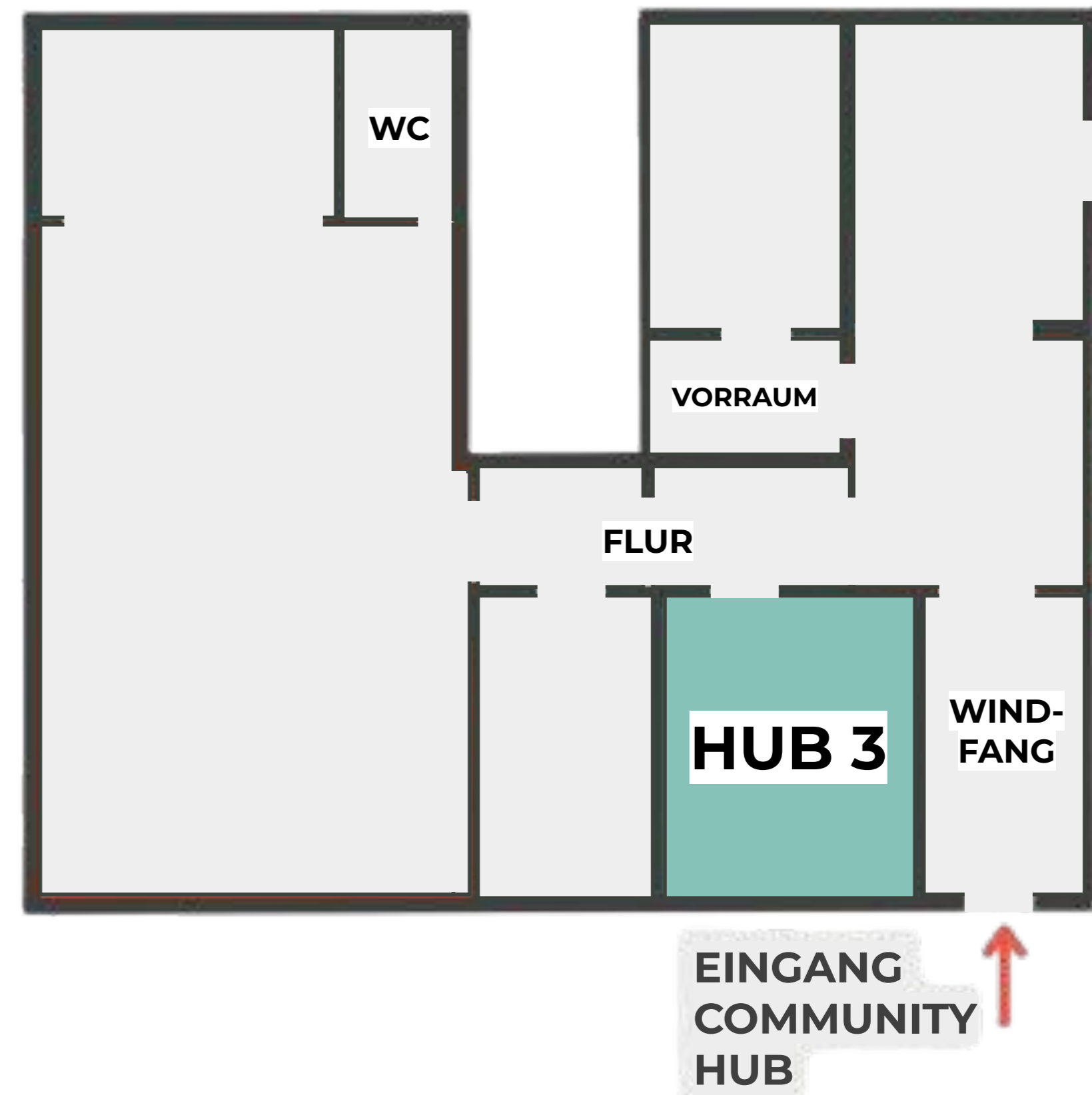


### KAPAZITÄT

Fläche: 14 qm

Personen (bestuhlt): 7

Personen (stehend): 10



## HUB 4

Flexibel gestaltbar – sowohl als Rückzugsort, aber auch für kleine Workshop-Gruppen nutzbar

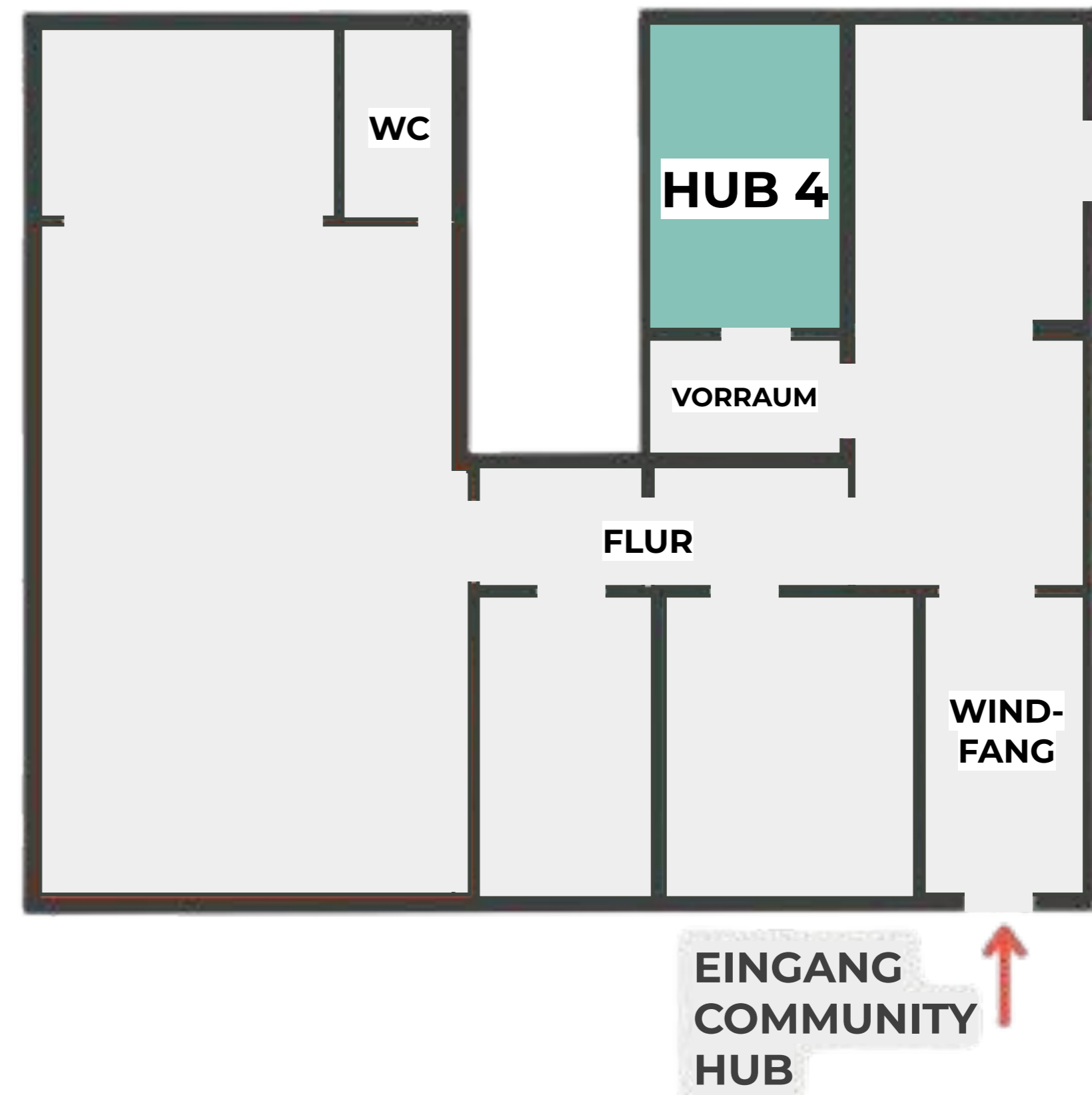


### KAPAZITÄT

Fläche: 10 qm

Personen (bestuhlt): 4

Personen (stehend): 8



## HUB 5

Offener Übergangsraum mit der Küche verbunden und Zugang zum LAB.

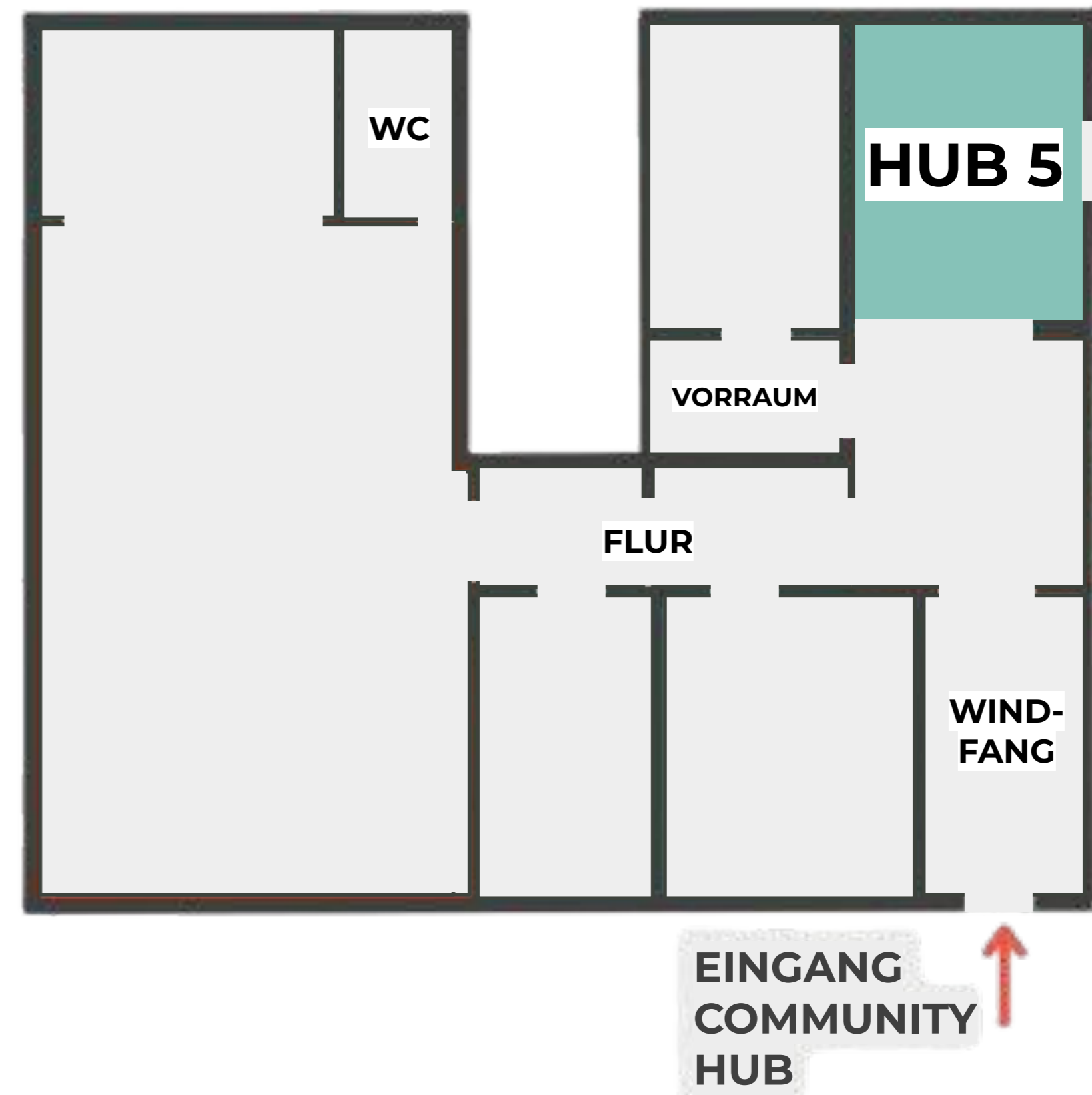


### KAPAZITÄT

Fläche: 11 qm

Personen (bestuhlt): 5

Personen (stehend): 10



## MULTISPACE II

...

### KAPAZITÄT

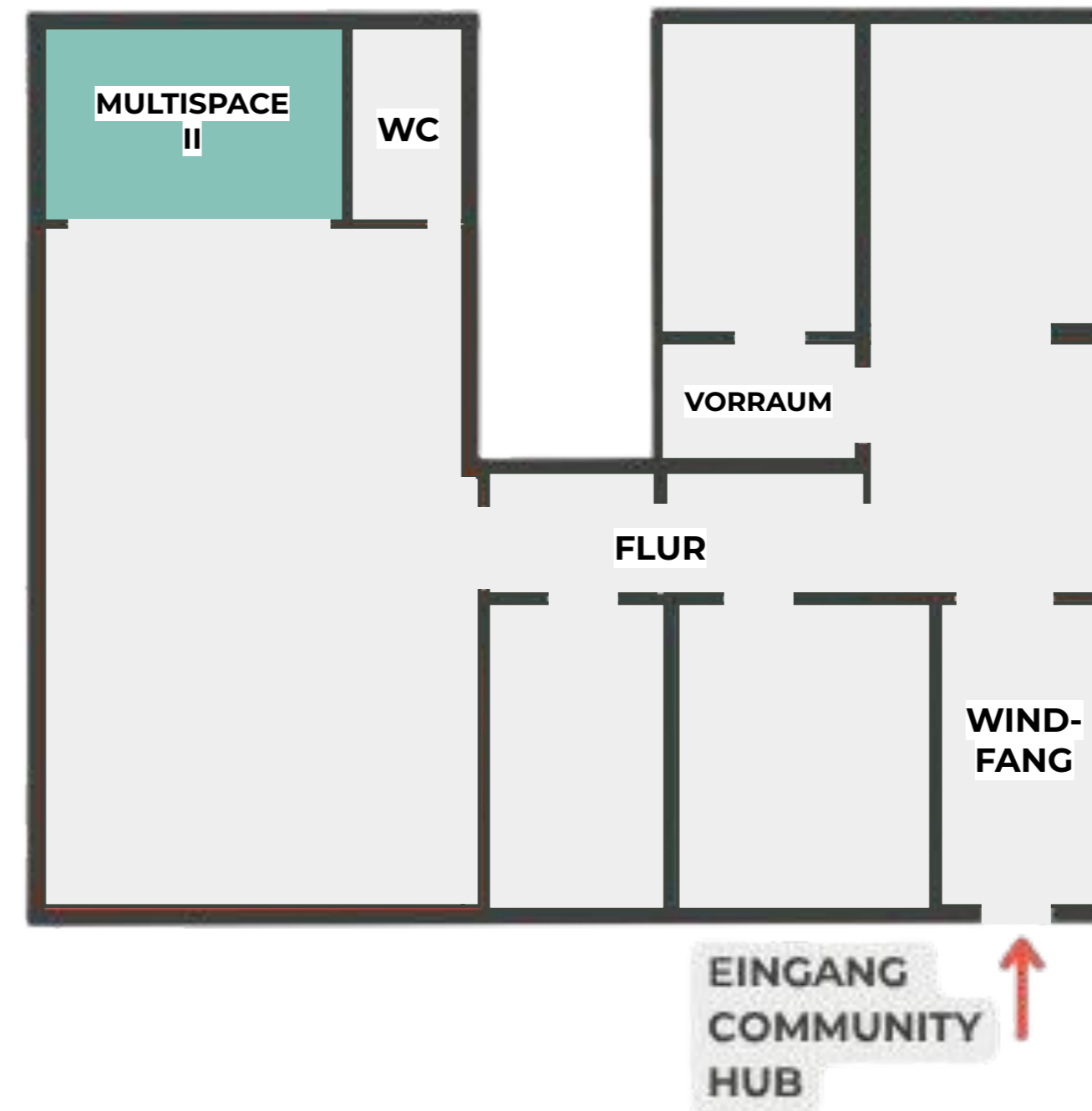
Fläche: 10 qm

Personen (bestuhlt): 4

Personen (stehend): 7

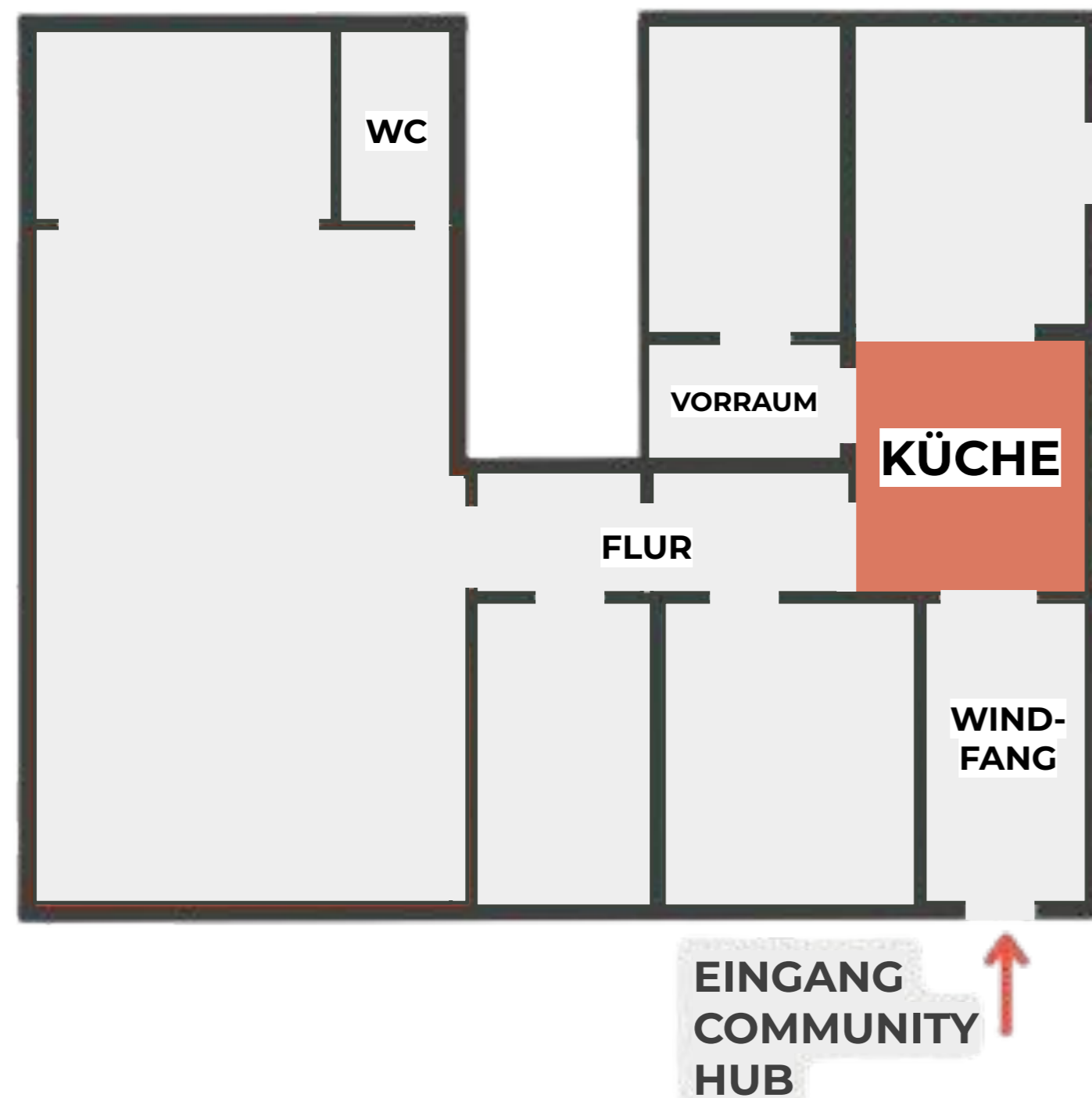
### VORHANDENE ELEMENTE:

...



# KÜCHE

Ort für Begegnung und kurze Erholung – ideal zur Verpflegung von Gruppen und für spontane Gespräche im HUB.



## KAPAZITÄT

Fläche: 11 qm

## VORHANDENE ELEMENTE:

Kaffeemaschine, Frischwasserfilter, Spülmaschine und Kühlschrank mit Gefrierfach

Küche im LAB bei Bedarf nutzbar

## 2.3 Flexible Ausstattungselemente im Community HUB

- Stapelbare Hocker als flexibel einsetzbare Sitzmöglichkeiten
- Schreibtischstühle
- Stühle
- Roll- und klappbare Konferenztische
- Stehtische
- Flipcharts
- Rollbare Screens TV
- Mikrofone
- Lautsprecheranlage
- Monitore
- Webcams
- Telefonspinnen

# 3. ZUSÄTZLICH VERFÜGBARE LEISTUNGEN

### 3.1 Zusätzlich verfügbare Leistungen

## VERPFLEGUNG

Bei der Anmietung des HUBs bieten wir auf Wunsch auch Verpflegung an.

Catering ist durch unseren Partner Kernvoll möglich. Die Zusammenstellung kann ganz an die Bedürfnisse der Veranstaltung angepasst werden – von Kuchenbuffets über mehrgängige Mahlzeiten, Fingerfood und Snacks.

All unsere angebotenen Getränken sind mindestens in Bio-Qualität.

Die möglichen Optionen sind nachfolgend aufgelistet.

- Wasser, Sprudel & Still
- Heißgetränke
- Bionade
- Bier
- Wein
- Catering (Kernvoll)



## TECHNIK UND AUSSTATTUNG

In unserem Community HUB stehen rollbare 65-Zoll-Bildschirme zur Verfügung. Durch ihre Größe eignen sie sich für Präsentationen, Filmvorführungen oder die Übertragung von Videokonferenzen. Ergänzend ist ein professionelles Soundsystem vorhanden.

Wir ermöglichen Veranstaltungen, die über den Raum hinaus wirken: Inhalte können live in weitere Räume im Gebäude übertragen oder parallel auf digitale Plattformen gestreamt werden. So lassen sich vor Ort und digital Teilnehmende gleichzeitig einbinden.

Dafür stellen wir passende Technik und Formate bereit – von Livestreams über interaktive Videokonferenzen bis hin zu hybriden Diskussionsrunden. Mikrofone, Livestream- und Videokonferenztechnik, zusätzliche Bildschirme sowie weiteres Zubehör können flexibel ergänzt werden.

Ein schnelles WLAN ist im HUB selbstverständlich verfügbar. Auch gängige Workshopmaterialien wie Stifte, Post-its und Flipcharts sind vorhanden.

Wir bringen die technische Infrastruktur und die Erfahrung mit, um hybride Veranstaltungen stimmig umzusetzen – vom kleinen Austausch bis zum größeren Format. Gerne entwickeln wir gemeinsam mit Ihnen ein Setup, das zu Ihrer Veranstaltung passt und Teilnehmende vor Ort wie digital aktiv einbindet.

## C2C INPUT



Natürlich bieten wir Ihnen auch gerne einen **Input zu Cradle to Cradle** und zur Entstehungsgeschichte vom C2C LAB sowie dessen Ausbau, dem Community HUB, an. Dafür stehen Ihnen unser geschäftsführender Vorstand oder die Mitarbeiter\*innen der C2C NGO gerne zur Verfügung. Im C2C LAB lässt sich auch ein Showroom finden, in dem diverse Produkte greifbar und anschaulich dargestellt sind.



# 4. Lage und Anbindung

## ADRESSE

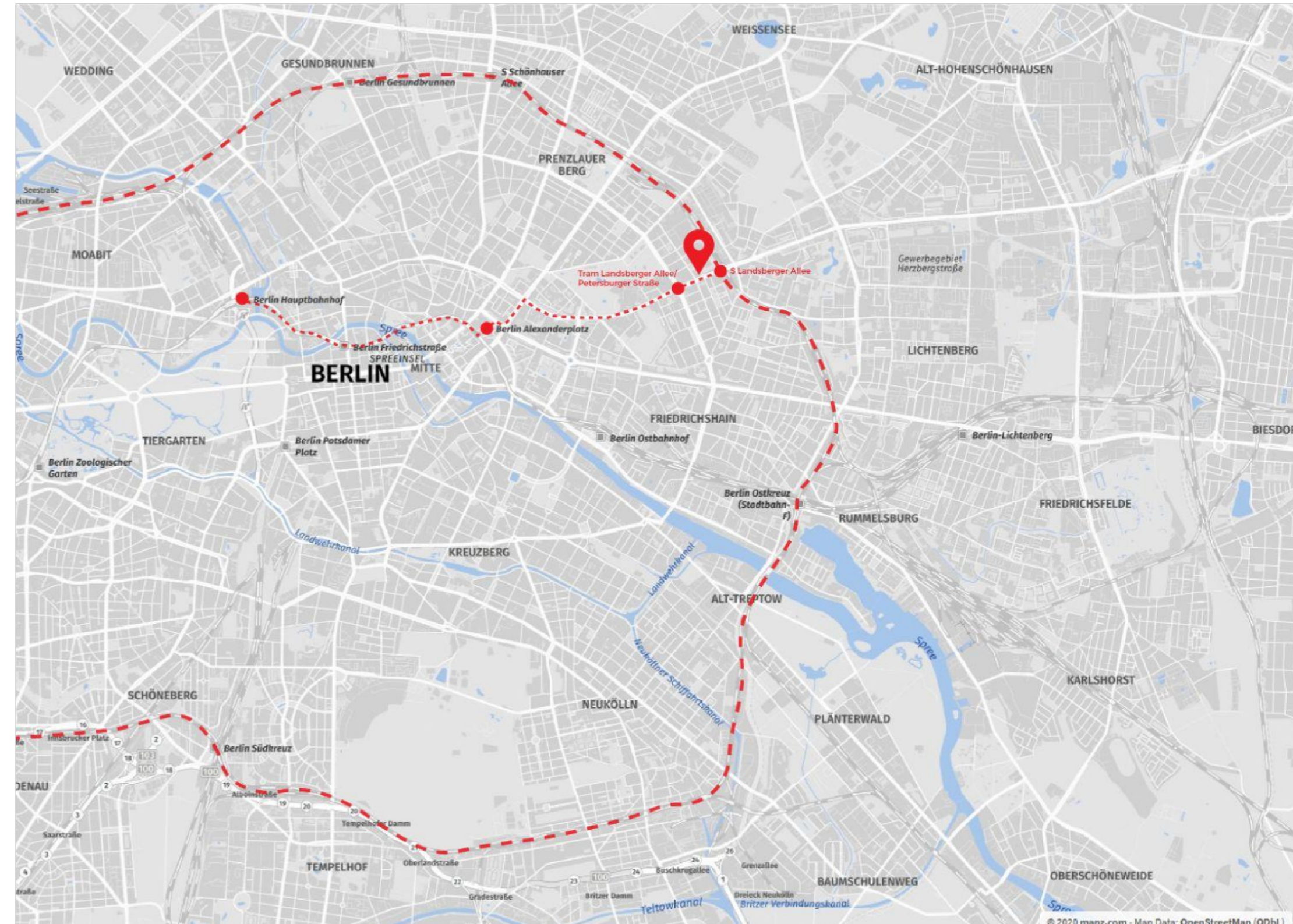
C2C NGO  
Landsberger Allee 99c  
10407 Berlin

## ANREISE MIT ÖFFENTLICHEN VERKEHRSMITTELN

Das Community HUB liegt 3 Gehminuten von der S-Bahn Station "Landsberger Allee" entfernt. Dort nehmen Sie den Ausgang in Richtung Landsberger Allee und wenden sich nach rechts. Direkt auf der rechten Seite mit roter Fassade befindet sich der Eingang zum Community HUB neben dem zum C2C LAB.

## ANREISE VOM BERLINER HAUPTBAHNHOF

Vom Berliner Hauptbahnhof fahren Sie circa 29min mit der TRAM M5 oder M8 vom Europaplatz bis die Station Landsberger Allee kommt. Hier wenden Sie sich an der Kreuzung in Fahrtrichtung nach links und nach 5 Gehminuten entlang der Landsberger Allee finden Sie das C2C HUB auf der linken Seite.



# 4. Lage und Anbindung

## PARKPLÄTZE

Auf der Rückseite des C2C HUBs - in der Cotheniusstraße - befinden sich begrenzt frei verfügbare Parkmöglichkeiten. Ansonsten sind Parkplätze rund um das C2C HUB eher rar und wir empfehlen die Anreise mit dem ÖPNV.

## ANREISE MIT ÖFFENTLICHEN

Vor dem C2C Community HUB an der Landsberger Allee befindet sich eine Zufahrt, die für ein schnelles Be- und Entladen für Veranstaltungen genutzt werden kann. Die Zufahrt muss allerdings schnell wieder geräumt werden. Für längere Be- und Entladungen bietet es sich an auf den Hinterhof zu fahren. Bitte kontaktiere uns, sollte dies notwendig sein.

## ANREISE VOM BERLINER HAUPTBAHNHOF

3 Gehminuten vom C2C LAB entfernt befindet sich das Vienna House Andels\*s Berlin (Landsberger Allee 106, 10369), sowie circa 5 Gehminuten das Hotel NEWBERLIN (Petersburger Str. 24, 10249).

## LAGERKAPAZITÄTEN

Falls ihr uns im Vorhinein schon Materialien für eure Veranstaltung zukommen lassen möchtet, bitten wir euch dies kurzfristig vor der Veranstaltung zu tun, da wir nur über sehr geringe Lagerkapazitäten verfügen. Bitte informiert uns im Vorhinein und sendet euer Paket entsprechend gekennzeichnet an:

Cradle to Cradle NGO  
z. Hd. Frau/Herr...  
VA Name + VA Datum  
Landsberger Allee 99c  
10407 Berlin

# 5. Allgemeine Bedingungen für die Nutzung des C2C Community HUBs

## 1. Selbstverständnis & Raumkonzept

Wir sind keine klassische Eventlocation, sondern ein lebendiger Ort der Begegnung. Wir öffnen unseren Community HUBs für externe Formate, um Synergien zu schaffen und den Austausch zu fördern. Mit der Nutzung unserer Räume werdet ihr Teil eines Ökosystems, das auf den Prinzipien von Cradle to Cradle und gelebter Nachhaltigkeit basiert.

## 2. Catering & Verpflegung

Um unseren ökologischen Fußabdruck so positiv wie möglich zu hinterlassen, arbeiten wir mit festen Standards:

**Exklusiv-Partner:** Für ein Rundum-Sorglos-Paket arbeiten wir eng mit unserem Partner Kernvoll zusammen (100 % Bio & Vegan). Die gesamte Abwicklung und Koordination erfolgt unkompliziert über uns.

**Externes Catering:** Sollte das Catering in Eigenregie organisiert werden, setzen wir voraus, dass dieses unseren Werten entspricht. Das bedeutet: Rein vegetarische (bevorzugt vegane) Auswahl in Bio-Qualität sowie die konsequente Vermeidung von Einwegmüll.

**Getränke:** Wir bitten darum, auch bei der Getränkeauswahl auf regionale und nachhaltige Anbieter zu achten.

## 3. Nachhaltigkeits-Standard

Der Community HUB ist ein Vorzeigeprojekt für kreislauffähiges Design. Wir erwarten von unseren Gästen einen wertschätzenden Umgang mit der Ausstattung. Wir legen Wert darauf, dass das Thema Zirkularität während der gesamten Veranstaltung sichtbar und spürbar bleibt – von der Materialwahl bis zur Abfallvermeidung.

## 4. Verbindlichkeit & Stornierung

Wir möchten den Zugang zum HUB so niedrighschwellig und offen wie möglich gestalten. Damit wir fair planen können, sind wir jedoch auf Verlässlichkeit angewiesen:

Absagen müssen mit ausreichendem zeitlichem Vorlauf kommuniziert werden.

Bei kurzfristigen Absagen weniger als zwei Wochen vor dem Termin behalten wir uns vor, eine Aufwandspauschale in Höhe von 50 % der vereinbarten Gebühren in Rechnung zu stellen, um die entstandenen Planungskosten zu decken.

## 5. Technik & Equipment

Die vorhandene Infrastruktur (Präsentationstechnik, Moderationsmaterial) ist auf kollaboratives Arbeiten ausgelegt. Eine kurze Einweisung erfolgt bei Übergabe der Räume sowie durch Bereitstellung von Video-Tutorials. Besonderes Equipment, das über den Standard hinausgeht, muss vorab abgestimmt werden.

# 6. KONTAKT

[Anfrageformular](#)

anfragen@c2c.ngo  
+49 (0) 30 4677 4780

Cradle to Cradle NGO  
Landsberger Allee 99c  
10407 Berlin

Hinterlasst mit uns einen positiven  
Fußabdruck.  
Spricht uns an. Wir gehen gerne  
auf eure individuellen  
Vorstellungen ein.



**BILDUNGSZENTRUM  
COMMUNITY HUB  
REALLABOR**

Mehr über das C2C LAB und den  
Community HUB:

[www.c2c-lab.org](http://www.c2c-lab.org)

Mehr über C2C NGO:

[www.c2c.ngo](http://www.c2c.ngo)