

# MICHELBERGER EVENTS



backstage  
whiskey raum  
studio  
the office  
underlook  
mxpsm  
farm  
ora



## WILLKOMMEN IM MICHELBERGER!

Wir sind eine Familie von Orten und Projekten, mit Freude am Handwerk und stets neugierig auf das, was passiert, wenn Menschen zusammenkommen. An einer langen Tafel beim gemeinsamen Essen, in einem Raum umhüllt von Musik, am Konferenztisch über einer neuen Idee.

Wir laden euch ein: ob mit Freunden, Familie, Arbeitskolleginnen oder der Firma – Interview oder Workshop, Abendessen oder Hochzeit, Geburtstag oder Konferenz. In unseren Räumen ist Platz für eure großen und kleinen Pläne!

Nehmt einfach Kontakt mit uns auf und wir finden gemeinsam den passenden Rahmen für eure Veranstaltung.

Telefon: +49 (0)30 2977 85927  
E-Mail: [events@michelbergerhotel.com](mailto:events@michelbergerhotel.com)



# VERANSTALTUNGSRÄUME



**WHISKEY RAUM**  
6-7



**THE OFFICE**  
12-13



**BACKSTAGE**  
10-11



**STUDIO**  
8-9



**UNDERLOOK**  
14-15



**RESTAURANT**  
16-17



**MXPSM**  
20-21



**BAR + INNENHOF**  
18-19



**ORA**  
24-25

**FARM**  
22-23



## WHISKEY RAUM

Unser Whiskey Raum ist der perfekte Ort für intime Dinnerveranstaltungen, Interviews, Showcases oder legere Workshops. Mit liebevoll ausgewählten Möbelstücken und einer Wandverkleidung aus recycelten Holzpaneelen bietet er auch für Filmvorführungen oder Interviews ein gemütliches, ausgefallenes Ambiente.

An einer langen Tafel mit stimmungsvollem Licht esst ihr stilvoll zu Abend, durch eine raffiniert versteckte Leinwand können aber auch kleine Präsentationen gehalten werden.

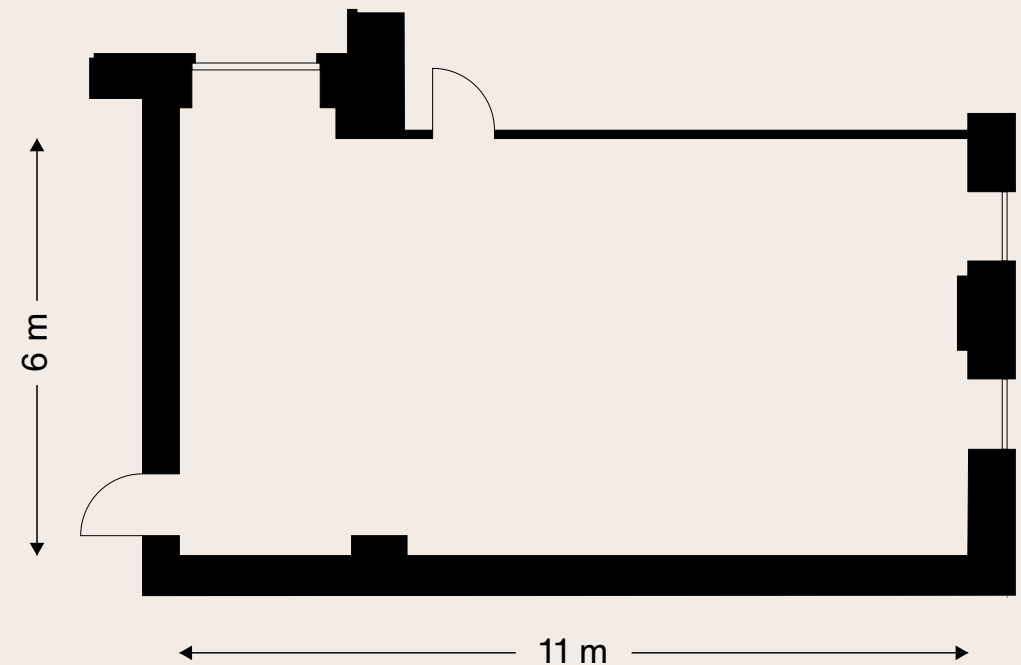
### KAPAZITÄT

66 m<sup>2</sup>

- Stehend: bis 40 Gäste
- Boardroom Meeting: bis 14 Gäste
- Dinnertafel: bis 30 Gäste
- Stuhlkreis: bis 20 Gäste
- Stuhlreihen: bis 30 Gäste

### AUSSTATTUNG

- Beamer und Soundsystem
- WLAN
- Flipchart und Moderationskoffer







## STUDIO

Lichtdurchflutet dank der großen Fenster zum Innenhof ist unser Studio ideal für Boardroom Meetings und Präsentationen. Es verfügt über eine eigene, kleine Küche und eine großzügige Marmortafel in der Mitte des Raumes.

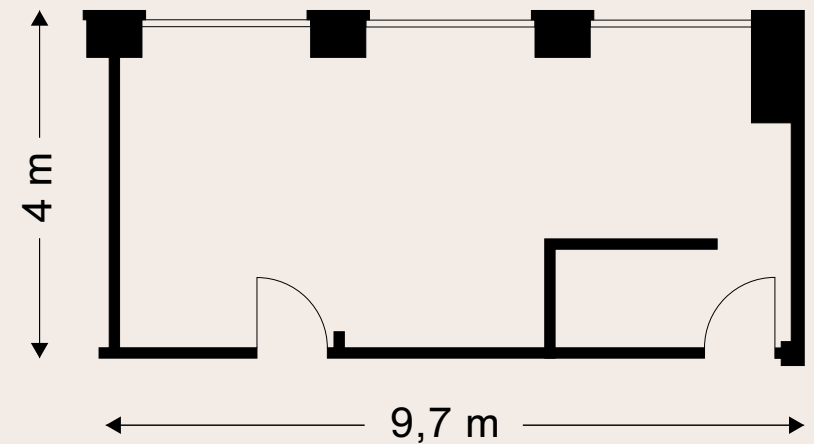
### KAPAZITÄT

32 m<sup>2</sup>

- Feststehende Tafel: bis zu 14 Gäste

### AUSSTATTUNG

- Beamer und Soundsystem
- WLAN
- Flipchart und Moderationskoffer





## BACKSTAGE

Auf über 90m<sup>2</sup> bietet unser Backstage Platz für verschiedenste Veranstaltungen:

Von Konferenzen über Workshops bis zu Dinner-Veranstaltungen bei Kerzenlicht. Der Raum ist durch eine halbohohe Wand zweigeteilt, was ihn einerseits sehr offen hält und andererseits die Möglichkeit für einen abgegrenzten Bereich bietet. Der Raum hat eigene Toiletten, sowie einen privaten Zugang zu unserer Terrasse im Innenhof.

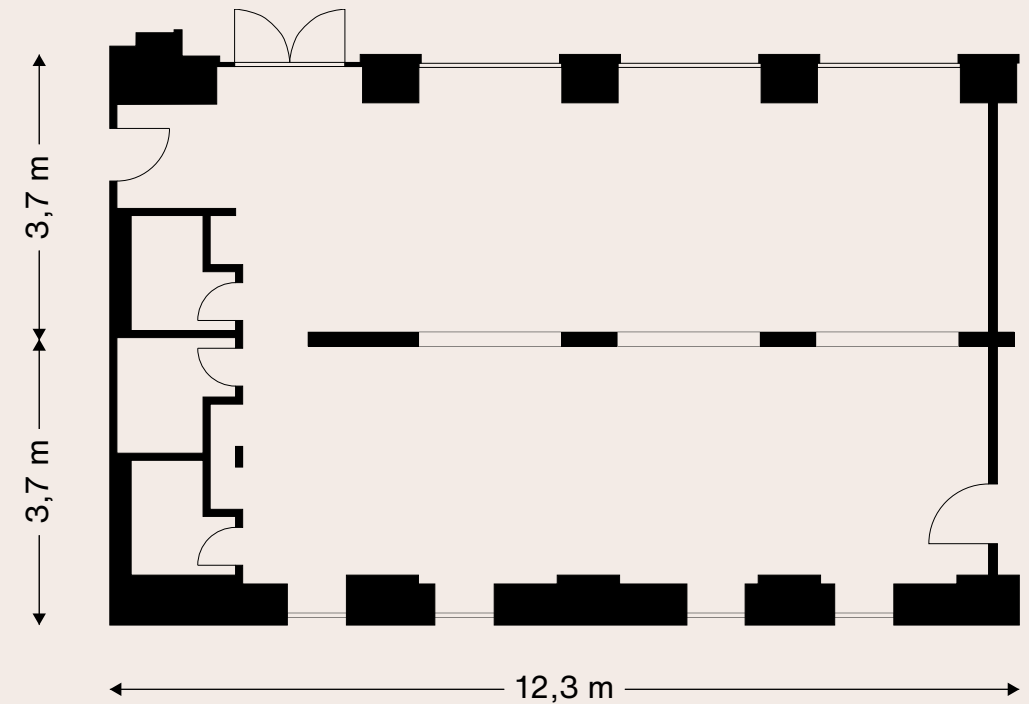
### KAPAZITÄT

90 m<sup>2</sup> (2 x 45 m<sup>2</sup>)

- Stehend: bis 70 Gäste
- Boardroom Meeting: bis 25 Gäste
- Lange Dinnertafel: bis 32 Gäste
- 2 Dinnertafeln: bis 50 Gäste
- Tischinseln: bis 32 Gäste
- Parlamentarisch: bis 28 Gäste
- Stuhlreihen: bis 50 Gäste
- Stehtische: bis 100 Gäste

### AUSSTATTUNG

- Beamer und Soundsystem
- WLAN
- Flipchart und Moderationskoffer





## THE OFFICE

Dezent dekoriert mit flexiblen Bestuhlungsmöglichkeiten ist unser Office ideal zum konzentrierten Arbeiten und Produktpräsentationen. Auch direkt in Verbindung mit dem Backstage Raum.

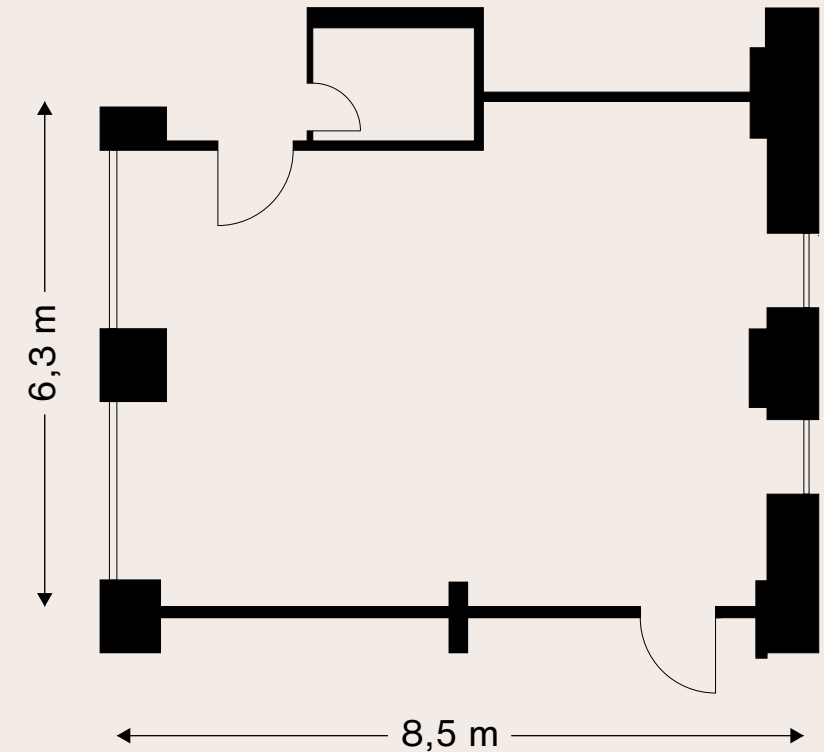
Der Raum ist ausgestattet mit Beamer und Leinwand für Meetings, Workshops und Präsentationen. Eichendielen, dimmbares Licht und eine kleine Sitz-ecke verleihen ihm Charakter und Wärme.

### KAPAZITÄT 55 m<sup>2</sup>

- U-Form: bis 18 Gäste
- Stuhlkreis: bis 18 Gäste
- Stuhlreihen: bis 30 Gäste
- Parlamentarisch: bis 18 Gäste

### AUSSTATTUNG

- AV-Support mit Beamer und Bluetooth Sound System
- WLAN
- Flipchart und Moderationskoffer







## UNDERLOOK

Mit einer Fläche von 160m<sup>2</sup> ist der Underlook unser größter Eventraum. Mit seinen bodentiefen Fenstern ist er nicht nur lichtdurchflutet, sondern auch ein wahres Chamäleon: von Konferenz bis Konzert bietet er reichlich Platz für verschiedenste Veranstaltungen.

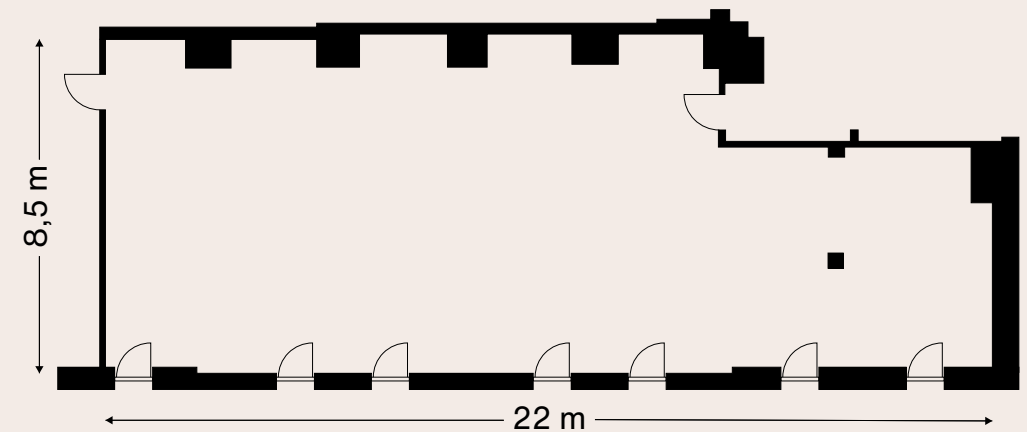
### KAPAZITÄT

160 m<sup>2</sup>

- Stehtische: bis 120 Gäste
- Konzerte: bis 250 Gäste
- Stuhlreihen: bis 100 Gäste
- Parlamentarisch: bis 40 Gäste

### AUSSTATTUNG

- AV-Support mit Beamer und Bluetooth Sound System
- WLAN
- Flipchart und Moderationskoffer







## RESTAURANT

In unserem Restaurant speist ihr an gemütlichen lange Holztafeln mit Blick auf die belebte Warschauer Straße. An langen Holztafeln werden unsere Menüs im Family-Style serviert. Das tägliche Angebot basiert auf lokalen und saisonalen Zutaten und wechselt mit jeder frischen Lieferung von unserer Farm im Spreewald.

Unsere Wein- und Getränkekarte folgt der gleichen Philosophie und konzentriert sich auf handverlesene Weine, liebevoll hergestellte Spirituosen und hausgemachte Getränke. Alle unsere Produkte stammen aus biologischem, biodynamischem oder nachhaltigem Anbau.

Ihr möchtet unser Restaurant exklusiv mieten?  
Nehmt einfach Kontakt mit uns auf!

**KAPAZITÄT**  
81 m<sup>2</sup>

- Lange Tafeln oder Buffet:  
bis 75 Personen



## INNENHOF & LOBBY

In unserer Bar dürfen sich Hotelgäste wie Berliner zuhause fühlen. Macht die Lobby zu eurem Arbeitszimmer für den Nachmittag, schlürft einen lokal gerösteten Kaffee am Laptop oder trefft euch mit Kollegen auf ein Feierabendbier. Abends bietet euch die Karte eine große Auswahl an Weinen mit passenden kleinen Gerichten und Daily Specials.

Im Winter bauen wir im Innenhof unsere kleine Saunahütte und Feuerstellen auf und er wird zu einer gemütlichen Zuflucht vor der Kälte.

In den Sommermonaten wird der Hof zum Herzstück des Hotels. Er ist unser Wohnzimmer - ein Ort zum Entspannen, Arbeiten, Essen, Musik hören und sich mit alten und neuen Freunden zu treffen.







## MXPSM

Die MXPSM in Berlin Wedding, untergebracht in der 1874 gegründeten ehemaligen VLSF-Likörfabrik, schöpft aus 150 Jahren Erfahrung und Rezepturen. Im Jahr 2002 von Gerald Schroff und Professor Dr. Ulf Stahl zu neuem Leben erweckt, entstand dort die Preussische Spirituosenmanufaktur, die seither mit einem einzigartigen Bestand an historischen und modernen Destillationsgeräten Spirituosen in höchster Qualität produziert.

Eine Kollaboration mit Nadine und Tom Michelberger im Jahr 2012 führte schließlich zur Gründung der MXPSM im März 2022: Ein neues Kapitel in der Geschichte dieses außergewöhnlichen Ortes.

### KAPAZITÄT

- 20 Personen
- 2 Tische, jeweils ca. 8 Hocker
- Catering auf Anfrage

### FÜHRUNGEN

Entdeckt bei einer zweistündigen Tour das Innenleben der MXPSM, vom Rohstoff bis zur fertigen Spirituose. Taucht tief ein in Themen wie Mazeration, Destillation und Sensorik.

### MEETINGS

Meeting mal anders? Tauscht den Konferenzraum gegen die historischen Produktionsräume der MXPSM und macht eure nächste Besprechung zum Erlebnis.

### VERKOSTUNGEN

Die MXPSM war schon immer ein Ort der Forschung und Innovation. Probiert euch durch unsere neuesten Kreationen und traditionsreichsten Rezepte.

### FILM & FOTOAUFNAHMEN

Die historischen Apparaturen und Räume bieten einen realen und einmaligen Hintergrund für Dreharbeiten und Produktpräsentationen.





## FARM

Im Spreewald, südöstlich von Berlin, liegt unsere Michelberger Farm. Das Ziel unseres Bauernhofs ist die Regeneration der landwirtschaftlichen Fläche und die Ko-Kreation eines funktionierenden, holistischen Ökosystems. Hier werden nicht nur täglich frische Zutaten für die Karte des Michelberger Restaurants und ORAs produziert.

Inzwischen gibt es auch ein Gasthaus mit Gemeinschaftsraum, Küche, Kamin und Verpflegung frisch aus unserem Waldgarten. Ihr seid nur auf der Durchreise oder plant eine Fahrradtour durch den Spreewald? Ob über Nacht oder am Tag, kommt zum Frühstück, radelt auf ein Stück Kuchen vorbei oder bleibt zum Abendessen am Familientisch. Unser Hof bietet natürlich auch reichlich Platz für Events - ob Tagesausflug, Teambuilding oder Hochzeit!

### FÜHRUNGEN & TEAMBUILDING

Bei einer einstündigen Führung lernt ihr die Arbeit auf unseren regenerativen Feldern kennen - und könnt selbst mit anpacken!

### WORKSHOPS

Kommt mit dem ganzen Team vorbei! Wir haben Platz für Übernachtungen für bis zu 25 Personen - versorgt werdet ihr aus unserer Küche, mit Zutaten frisch vom Feld.

### DINNER & BBQs

Auf den Tisch kommen frisch geerntete Zutaten, allem voran mehrjähriges Gemüse, verschiedenste Obst- und Beerensorten, Kräuter, Fleisch- und Milchprodukte von umliegenden und befreundeten Höfen, wie z.B. vom Gut Ogrosen oder Landgut Preschen.

### FAMILIENFEIERN

Ein ganz besonderer Ort mitten in der Natur, um eine Nacht oder 2 mit euren Liebsten unter einem Dach zu verbringen. Kommt zusammen am langen Familientisch - zum gemeinsamen Frühstück, auf Kaffee und Kuchen oder zu einem gemütlichen Abendessen.



## ORA

In der ehemaligen Oranien-Apotheke im Herzen von Kreuzberg findet ihr das ORA. Die einstige Nachbarschafts-apotheke wurde 2015 in ein Restaurant mit exklusiver Weinbar umgewandelt. Dabei wurden die historischen Details wie zum Beispiel die Holzarbeiten und Deckengesimse aus dem 19. Jahrhundert liebevoll in das Design integriert. Das saisonale Menü basiert auch hier auf Produkten, die unser Küchenteam jeden Morgen frisch erhält.

Hier könnt ihr nicht nur unprätentiös und europäisch essen - diese ganz besondere Location kann auch als Kulisse für Dreharbeiten und Shootings angemietet werden.

**KAPAZITÄT**  
20 Personen

- 2 Tische, jeweils ca. 8 Hocker
- Catering auf Anfrage



# PREISE + PAUSCHALEN

Alle Bruttopreise gelten in Kombination mit einer Raummiete für den Eventraum

## STANDARDPAKETE FÜR MEETINGS UND TAGUNGEN

### Ganztagespauschale

omni & vegetarisch & vegan

- Tagungsgetränke (unlimitiert im Raum)
- Tee, Filterkaffee, Apfelsaft, Softdrinks, Mineralwasser und Fountain of Youth Kokoswasser

**Morgens:** Begrüßungssnacks im Raum: süß, herzhaft und fruchtig

**Mittags:** 3-Gänge Lunchmenü im Restaurant

**Nachmittags:** hausgemachter Kuchen aus unserer Bäckerei

### Halbtagespauschale

omni & vegetarisch & vegan

- Tagungsgetränke (unlimitiert im Raum)
- Tee, Filterkaffee, Apfelsaft, Softdrinks, Mineralwasser und Fountain of Youth Kokoswasser

+ zwei Mahlzeiten:

**Morgens:** Begrüßungssnacks im Raum: süß, herzhaft und fruchtig und/oder

**Mittags:** 3-Gänge Lunchmenü im Restaurant und/oder

**Nachmittags:** hausgemachter Kuchen aus unserer Bäckerei

Noch nicht das Richtige dabei? Für individuelle Angebote nehmt direkt mit uns Kontakt auf!

## ABENDVERANSTALTUNGEN UND DINNER EVENTS

omni & vegetarisch & vegan

**Getränkepauschale:** Auswahl an Rot- und Weißwein, Cava, Saft, Softdrinks, Mineralwasser und Fountain of Youth Kokoswasser

**3-Gang Dinner Menü:** family-style Menü mit Snacks, Shared Plates, Hauptgang und Dessert

**Leichtes Fingerfood Buffet:** leichte Häppchen, frisch von unserer Farm

**Dinner Buffet:** ein abwechslungsreiches Buffet mit Optionen für den kleinen und großen Hunger







# EURE HOCHZEIT IM MICHELBERGER

Ihr wünscht euch eine ganz besondere Hochzeit im intimen Rahmen? Ob romantischer Wochenendausflug auf unsere Farm oder kuscheliges Familiendinner – teilt eure Ideen mit uns und gemeinsam machen wir euren großen Tag zu einem unvergesslichen Erlebnis.




---

## UNSERE HOCHZEITS- PAKETE

---

heißt eure Gäste stilvoll willkommen...

Kaffee, Cava & Kuchen  
Farm-Aperitif & Appetizer

verbringt den Abend bei uns...

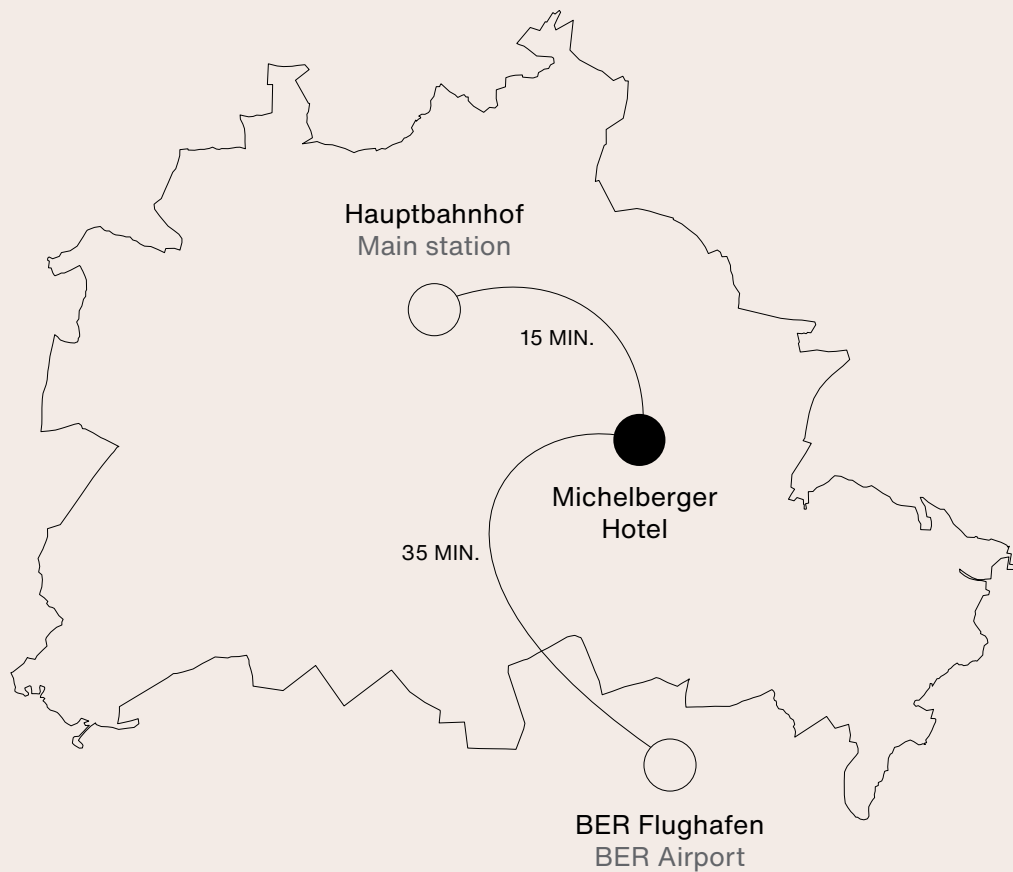
4-Gänge Hochzeitsmenü  
Finger Food & Drinks Empfang

besondere Erlebnisse...

Exklusive Weinverkostung  
MXPSM-Likör Tasting  
Farm-Tour

*und vieles mehr...*

---



# ANFAHRT + PARKEN

## VOM FLUGHAFEN

Vom Flughafen Berlin Brandenburg (BER) kommend fährt ein Regionalzug bis zum Ostkreuz und von dort aus die S-Bahn zur Warschauer Straße (35 Min). Die S-Bahnen fahren alle 10 min.

## VOM HAUPTBAHNHOF

Bei Anreise mit der Bahn kannst du die S-Bahnen S3, S5, S7 und S9 bis zur Warschauer Straße nehmen und bist in circa 15 Minuten am Hotel.

## MIT DEM AUTO

Parkplätze hinter dem Hotel können für 10 € pro Tag gemietet werden.

Serving and hosting people. An independent,  
analog, human place in space.

[michelbergerhotel.com](https://michelbergerhotel.com)  
[mxpsm.com](https://mxpsm.com)  
[michelberger.farm](https://michelberger.farm)  
[ora.berlin](https://ora.berlin)