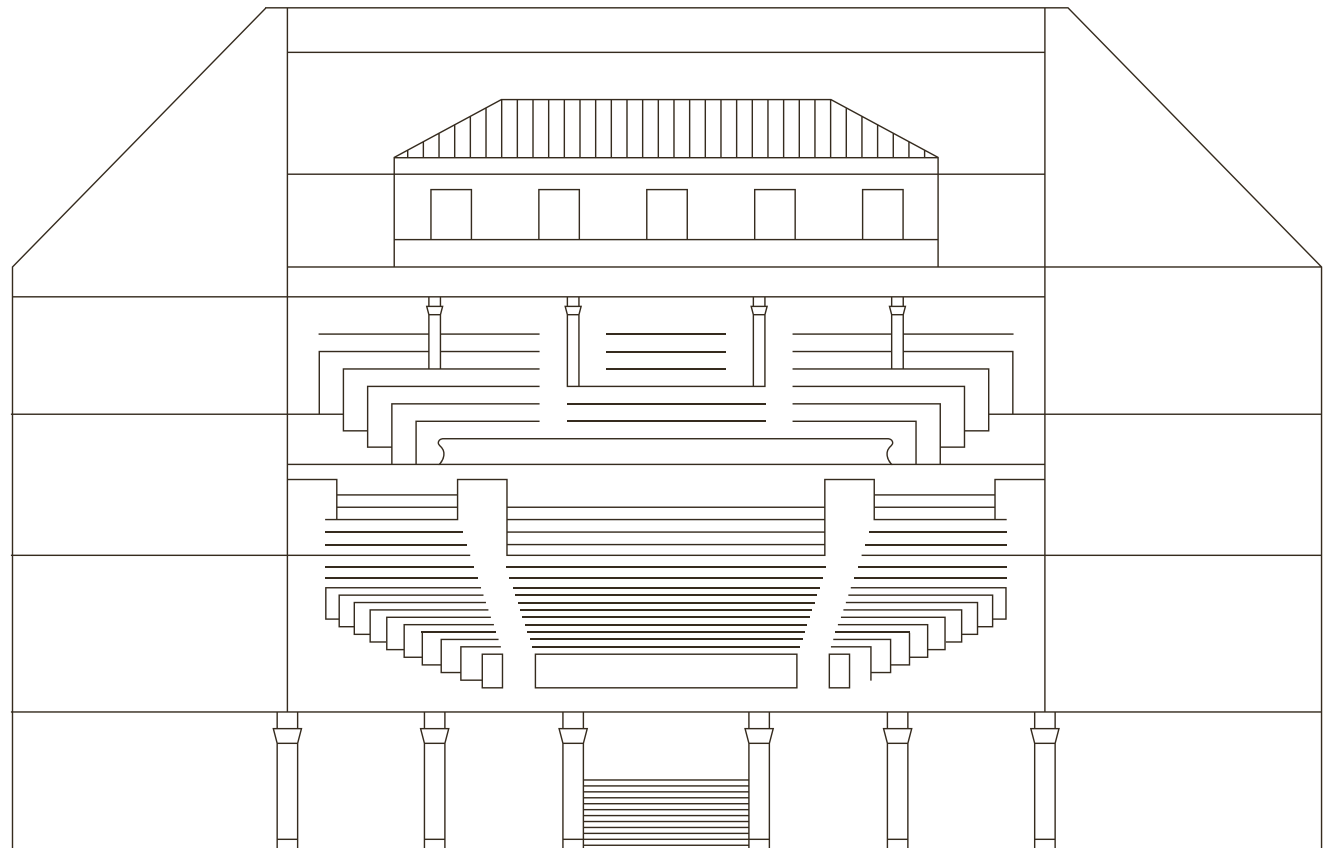


RÄUME, DIE IHRE VERANSTALTUNG GROSS MACHEN

Das LVH ist Ihr Ort mit Geschichte, Technik
und Charme – mitten in Berlin, direkt an
der Charité.



EVENTS MIT CHARAKTER

IN BERLIN-MITTE

Für Kongresse, festliche Anlässe
oder kulturelle Veranstaltungen.

⦿ ZENTRAL IN BERLIN-MITTE

Fußläufig zum Hauptbahnhof –
perfekt für nationale und
internationale Events.

⌚ RÄUME MIT CHARAKTER

Historisches Ambiente trifft
moderne Ausstattung – ideal
für anspruchsvolle Events.

⏻ EXZELLENT TECHNIK

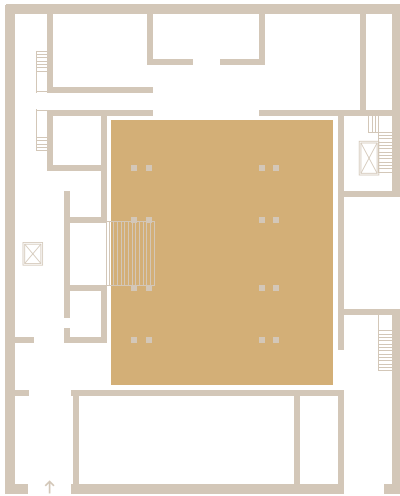
Moderne Technik für reibungslose
Abläufe – für Kongresse und
hybride Formate.

😊 PERSÖNLICHE BERATUNG

Wir begleiten Sie von der
Planung bis zur Umsetzung
Ihrer Veranstaltung.

Etage	Raum	Fläche m²	Stehempfang	Dinnertische	Reihe	Parlament	U-Form	Block	Ausstellungsfläche m²	Seite
EG	HISTORISCHES FOYER	> 260,00	350	160	-	-	-	-	105	3
EG	EXPERTISIUM	124,00	60	-	40	12	20	16	-	4
01	WANDELHALLE	> 116,00	70	24	-	-	-	-	18	5
01	BERNHARD VON LANGENBECK	123,53	90	36	90	60	36	32	28	6
01	WERNER KÖRTE	38,40	-	-	30	-	15	12	-	7
02	FOYER	120,77	-	-	-	-	-	-	24	8
02/03	HISTORISCHER HÖRSAAL		-	-	500	500	-	-	-	9
02	RUDOLF VIRCHOW	76,00	-	-	60	30	26	22	-	10
04	FOYER	96,39	70	24	-	-	-	-	8	11
04	PAUL EHRLICH	35,62	-	-	-	-	-	9	-	12
04	EMIL VON BEHRING	47,80	-	-	25	14	16	10	-	13
05	FOYER	> 145,76	90	36	-	-	-	-	10	14
05	ROBERT KOCH	115,63	90	36	90	50	30	26	44	15
05	AUGUST BIER	> 70,03	40	18	45	24	20	14	28	16
05	FERDINAND SAUERBRUCH	112,00	-	-	-	-	-	-	-	17

HISTORISCHES FOYER IM ERDGESCHOSS



**Ideal für Ausstellungen,
Empfänge, Gala-Dinner
und Pausencatering.**

Etage		Erdgeschoss
Kapazität		400 Personen
Raumfläche		> 260 m²
Raumlänge		28,28 m
Raubbreite		9,45 m
Raumhöhe		3,20 m

Das Historische Foyer verfügt über eine fest installierte Garderobe sowie drei Tresen, die auch für eine Registrierung genutzt werden können.



RAUMAUSSTATTUNG

- ✓ Rollstuhlgeeignet
- ✓ Bühne · zubuchbar
- ✓ Tageslicht
- ✓ Beleuchtung dimmbar
- ✓ Klimaanlage
- ✓ Außenbereich

MEDIATECHNIK

- ✓ Internet, WLAN
- ✓ Beamer · zubuchbar
- ✓ TV-Bildschirm · zubuchbar
- ✓ Tontechnik · zubuchbar

BESTUHLUNG

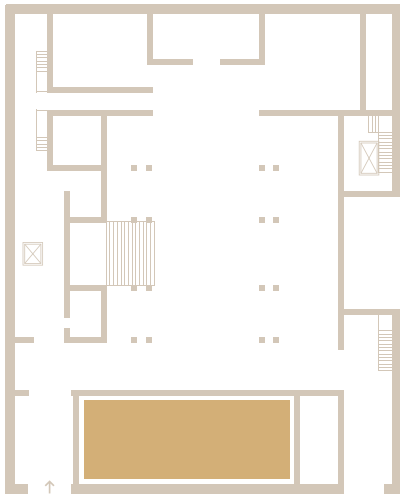
- ✓ Stehempfang · 350 Personen
- ✓ Dinnertische · 160 Personen
- ✓ Ausstellungsfläche · 105 m²

CATERING

- ✓ Im Raum möglich
- ✓ Kaffeespezialitäten · zubuchbar

BESONDERHEITEN

- ✓ Stuckdecke mit LED-Beleuchtung
- ✓ Denkmalgeschützt
- ✓ Zugang zum Außenbereich



EXPERTISIUM IM ERDGESCHOSS



Flexible Raumgestaltung für Workshops, Seminare und interaktive Breakout-Sessions.

Etage	📍	Erdgeschoss
Kapazität	👤	40 Personen
Raumfläche	📏	124 m ²
Raumlänge	📏	18,4 m
Raubbreite	📏	3,4 - 7,1 m
Raumhöhe	📏	3,05 - 3,35 m

Das Expertisium überzeugt durch modernste, hochwertige Ausstattung und bietet eine exklusive Atmosphäre. Der Raum kann als Erweiterung des Foyers genutzt und flexibel in drei sichtgeschützte Bereiche unterteilt werden.



RAUMAUSSTATTUNG

- ✓ Rollstuhlgeeignet
- ✓ Rednerpult
- ✓ Tageslicht
- ✓ Beleuchtung dimmbar
- ✓ Verdunklung
- ✓ Klimaanlage

MEDIATECHNIK

- ✓ Internet, WLAN
- ✓ Hybride Technik · zubuchbar
- ✓ Beamer / TV-Bildschirm
- ✓ Tontechnik · zubuchbar
- ✓ Flipchart & Moderationskoffer

BESTUHLUNG

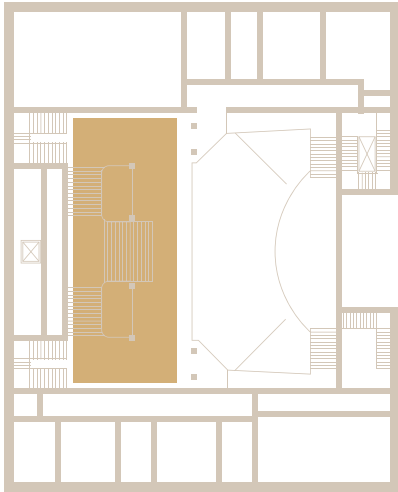
- ✓ Stehempfang · 60 Personen
- ✓ Reihe · 50 Personen
- ✓ Parlament · 12 Personen
- ✓ U-Form · 20 Personen
- ✓ Block · 16 Personen

CATERING

- ✓ Im Raum möglich
- ✓ Vor dem Raum möglich
- ✓ Kaffeespezialitäten · zubuchbar

BESONDERHEITEN

- ✓ 2023 renoviert
- ✓ Fest installierte hybride Technik
- ✓ 3 variabel nutzbare Bereiche



WANDELHALLE IM 1. OBERGESCHOSS



**Ideal für kleinere Empfänge
sowie Poster- und Industrie-
ausstellungen.**

Etage	📍	1. OG
Kapazität	👤	80 Personen
Raumfläche	📏	> 116 m²
Raumlänge	📏	23,95 m
Raubbreite	📏	4,87 m
Raumhöhe	📏	2,71 - 3,38 m

Über eine Freitreppe gelangen Sie vom Erdgeschoss in die ebenfalls denkmalgeschützte Wandelhalle. Bei einer Teilnehmerzahl von über 300 Personen wird sie gerne als zusätzliches Foyer genutzt.



RAUMAUSSTATTUNG

- ✓ Rollstuhlgeeignet
- ✓ Verdunklung
- ✓ Klimaanlage

MEDIENTECHNIK

- ✓ Internet, WLAN
- ✓ Tontechnik · zubuchbar

BESTUHLUNG

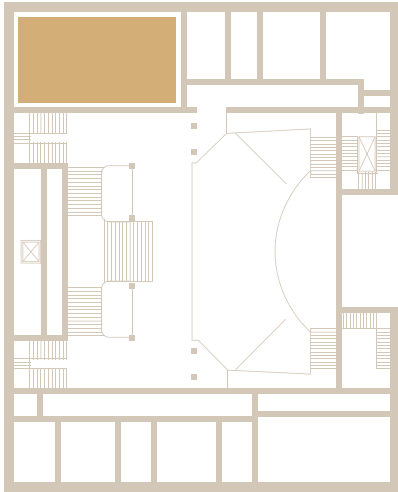
- ✓ Stehempfang · 70 Personen
- ✓ Dinnertische · 24 Personen
- ✓ Ausstellungsfläche · 18 m²

CATERING

- ✓ Im Raum möglich
- ✓ Kaffeespezialitäten · zubuchbar

BESONDERHEITEN

- ✓ Gründungsgemälde der DGCH
- ✓ Denkmalgeschützt



BERNHARD VON LANGENBECK

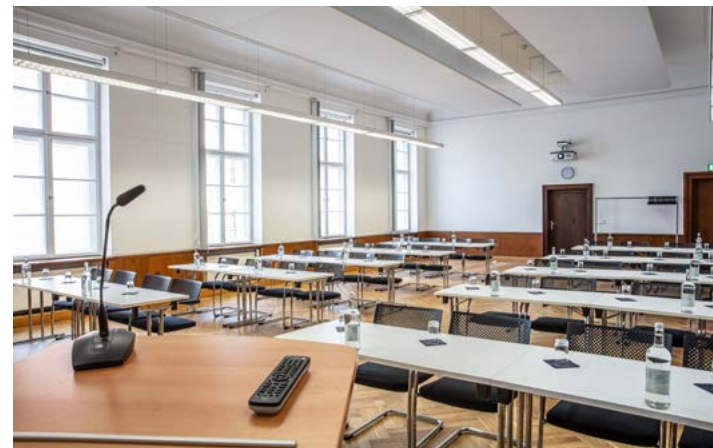
IM 1. OBERGESCHOSS



Ideal für Vorträge, große Workshops, Ausstellungen und Dinners.

Etage		1. OG
Kapazität		90 Personen
Raumfläche		123,53 m²
Raumlänge		14,69 m
Raumbreite		8,41 m
Raumhöhe		3,25 - 4,38 m

Der ehemals kleine Hörsaal bietet eine ruhige, historische Umgebung für Ihre Veranstaltung und besticht durch besonders große Fenster, die einen Blick ins Grüne ermöglichen.



RAUMAUSSTATTUNG

- ✓ Rollstuhlgeeignet
- ✓ Bühne · zubuchbar
- ✓ Rednerpult
- ✓ Tageslicht
- ✓ Beleuchtung dimmbar
- ✓ Verdunklung

MEDIENTECHNIK

- ✓ Internet, WLAN
- ✓ Hybride Technik · zubuchbar
- ✓ Beamer / TV-Bildschirm
- ✓ Tontechnik · zubuchbar
- ✓ Flipchart & Moderationskoffer

BESTUHLUNG

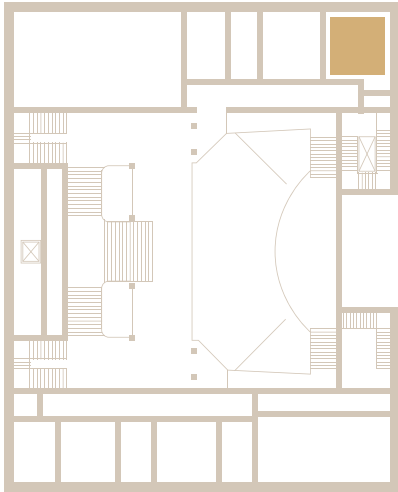
- ✓ Stehempfang · 90 Personen
- ✓ Dinnertische · 36 Personen
- ✓ Reihe · 90 Personen
- ✓ Parlament · 60 Personen
- ✓ U-Form · 36 Personen
- ✓ Block · 32 Personen
- ✓ Ausstellungsfläche · 28 m²

CATERING

- ✓ Im Raum möglich
- ✓ Vor dem Raum möglich
- ✓ Kaffeespezialitäten · zubuchbar

BESONDERHEITEN

- ✓ Parkettboden
- ✓ Denkmalgeschützt



WERNER KÖRTE

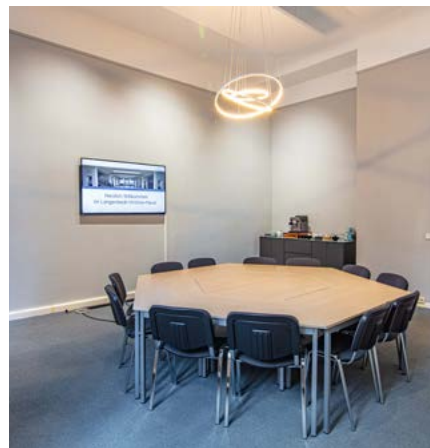
IM 1. OBERGESCHOSS



Ideal für Meetings, Breakout-Sessions oder als Rückzugsraum für Referenten.

Etage	📍	1. OG
Kapazität	👤	30 Personen
Raumfläche	📏	38,4 m²
Raumlänge	📏	6,41 m
Raumbreite	📏	5,99 m
Raumhöhe	📏	3,20 - 4,39 m

Abgeschiedenheit und angenehme Ausstattung sichern Ruhe und Behaglichkeit für konzentriertes Arbeiten.



RAUMAUSSTATTUNG

- ✓ Rollstuhlgeeignet
- ✓ Tageslicht
- ✓ Verdunklung

MEDIENTECHNIK

- ✓ Internet, WLAN
- ✓ Hybride Technik · zubuchbar
- ✓ Beamer / TV-Bildschirm
- ✓ Tontechnik · zubuchbar
- ✓ Flipchart & Moderationskoffer

BESTUHLUNG

- ✓ Reihe · 30 Personen
- ✓ U-Form · 15 Personen
- ✓ Block · 12 Personen

CATERING

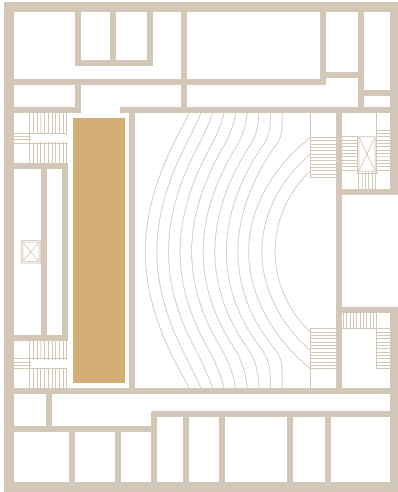
- ✓ Im Raum möglich
- ✓ Vor dem Raum möglich
- ✓ Kaffeespezialitäten · zubuchbar

BESONDERHEITEN

- ✓ Ruhige und abgeschiedene Lage
- ✓ Referentenraum für Hörsaal

FOYER

IM 2. OBERGESCHOSS



Ideal als zusätzlicher Bereich für Poster- oder Industrieausstellungen.

Etage		2. OG
Kapazität		90 Personen
Raumfläche		120,77 m²
Raumlänge		24,02 m
Raubbreite		5,02 m
Raumhöhe		3,49 - 3,95 m

Über das Foyer im 2. Obergeschoss gelangen die Teilnehmenden in den Hörsaal. Es bietet zusätzliche Fläche für Poster- oder Industrieausstellungen.



RAUMAUSSTATTUNG

- ✓ Rollstuhlgeeignet
- ✓ Beleuchtung dimmbar
- ✓ Verdunklung

MEDIENTECHNIK

- ✓ Internet, WLAN
- ✓ Beamer · zubuchbar
- ✓ TV-Bildschirm · zubuchbar
- ✓ Tontechnik · zubuchbar

BESTUHLUNG

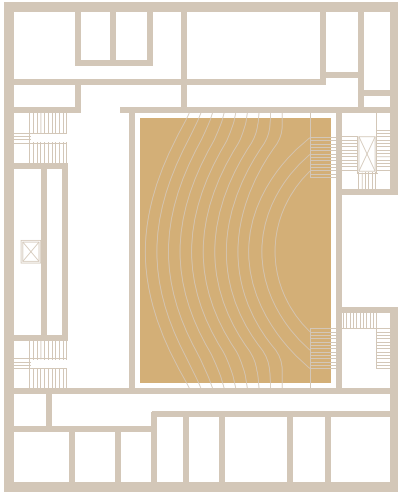
- ✓ Ausstellungsfläche · 24 m²

BESONDERHEITEN

- ✓ Historische Fensterfront

HISTORISCHER HÖRSAAL

IM 2./3. OBERGESCHOSS



**Ideal für Tagungen, Kongresse,
Vorträge und festliche
Veranstaltungen.**

Etage		2./3. OG
Kapazität		500 Personen
Raumfläche		Bühne: > 44 m ²
Raumlänge		Bühne: 4,50 m
Raumbreite		Bühne: 6 - 13 m
Raumhöhe		> 10 m

Der denkmalgeschützte Hörsaal verfügt über eine umfangreiche technische Ausstattung.



RAUMAUSSTATTUNG

- ✓ Rollstuhlgeeignet
- ✓ Bühne
- ✓ Rednerpult
- ✓ Beleuchtung dimmbar
- ✓ Verdunklung
- ✓ Klimaanlage

MEDIEN-TECHNIK

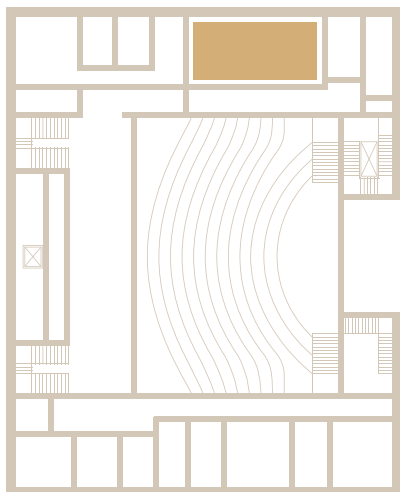
- ✓ Internet, WLAN
- ✓ Hybride Technik · zubuchbar
- ✓ Beamer / TV-Bildschirm
- ✓ Tontechnik

BESTUHLUNG

- ✓ Reihe · 500 Personen
- ✓ Parlament · 500 Personen

BESONDERHEITEN

- ✓ Klassizistische Deckenfresken
- ✓ 336 Plätze im Parkett
- ✓ 164 Plätze im Rang
- ✓ Plenarmikrofone (Parkettreihen)



RUDOLF VIRCHOW

IM 2. OBERGESCHOSS



**Ideal für kleinere Vorträge,
Workshops und kompakte
Ausstellungen.**

Etage	📍	2. OG
Kapazität	👤	60 Personen
Raumfläche	📏	76 m²
Raumlänge	📏	11,81 m
Raubbreite	📏	6,47 m
Raumhöhe	📏	3,22 - 4,17 m

Dieser besonders helle Raum mit Blick ins Grüne bietet eine wunderbare Umgebung für produktive Meetings und Workshops.



RAUMAUSSTATTUNG

- ✓ Rollstuhlgeeignet
- ✓ Rednerpult
- ✓ Tageslicht
- ✓ Verdunklung

MEDIENTECHNIK

- ✓ Internet, WLAN
- ✓ Hybride Technik · zubuchbar
- ✓ Beamer / TV-Bildschirm
- ✓ Tontechnik · zubuchbar
- ✓ Flipchart & Moderationskoffer

BESTUHLUNG

- ✓ Reihe · 60 Personen
- ✓ Parlament · 30 Personen
- ✓ U-Form · 26 Personen
- ✓ Block · 22 Personen

CATERING

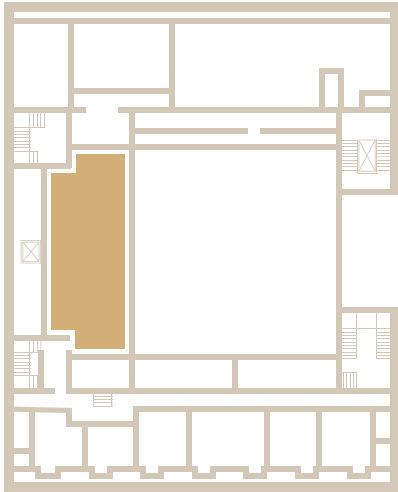
- ✓ Im Raum möglich
- ✓ Kaffeespezialitäten · zubuchbar

BESONDERHEITEN

- ✓ Originale Wandverzierungen
- ✓ Ruhig und hell

FOYER

IM 4. OBERGESCHOSS



Ideal für Pausencatering, entspannte Rückzugsmöglichkeiten und Austausch.

Etage		4. OG
Kapazität		70 Personen
Raumfläche		96,39 m ²
Raumlänge		17,95 m
Raumbreite		5,37 m
Raumhöhe		2,50 m ²

Mit moderner Atmosphäre und einer gemütlichen Sitzecke bietet dieses Foyer einen ruhigen Bereich für Rückzug und Austausch.



RAUMAUSSTATTUNG

- ✓ Rollstuhlgeeignet
- ✓ Verdunklung
- ✓ Klimaanlage

MEDIENTECHNIK

- ✓ Internet, WLAN
- ✓ Hybride Technik · zubuchbar
- ✓ Beamer · zubuchbar
- ✓ TV-Bildschirm · zubuchbar
- ✓ Tontechnik · zubuchbar

BESTUHLUNG

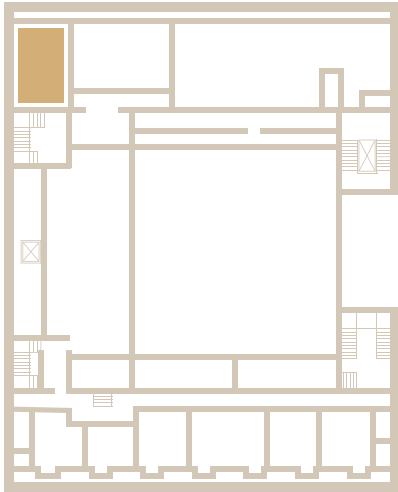
- ✓ Stehempfang · 70 Personen
- ✓ Dinnertische · 24 Personen
- ✓ Ausstellungsfläche · 8 m²

CATERING

- ✓ Im Raum möglich
- ✓ Kaffeespezialitäten · zubuchbar

BESONDERHEITEN

- ✓ Modernes Interieur
- ✓ Gemütliche Besprechungsecke
- ✓ Ruhiger Rückzugsort



PAUL EHRLICH

IM 4. OBERGESCHOSS



Ideal für Meetings, vertrauliche Gespräche und kleine Präsentationen.

Etage	📍	4. OG
Kapazität	👤	9 Personen
Raumfläche	📏	35,62 m²
Raumlänge	📏	7,11 m
Raumbreite	📏	5,01 m
Raumhöhe	📏	< 2,51 m

Der Raum Paul Ehrlich verfügt über eine hochwertige Ausstattung und eignet sich ideal für Meetings mit bis zu 9 Personen.



RAUMAUSSTATTUNG

- ✓ Rollstuhlgeeignet
- ✓ Tageslicht
- ✓ Verdunklung
- ✓ Klimaanlage

MEDIENTECHNIK

- ✓ Internet, WLAN
- ✓ Hybride Technik · zubuchbar
- ✓ Beamer / TV-Bildschirm
- ✓ Tontechnik · zubuchbar
- ✓ Flipchart & Moderationskoffer

BESTUHLUNG

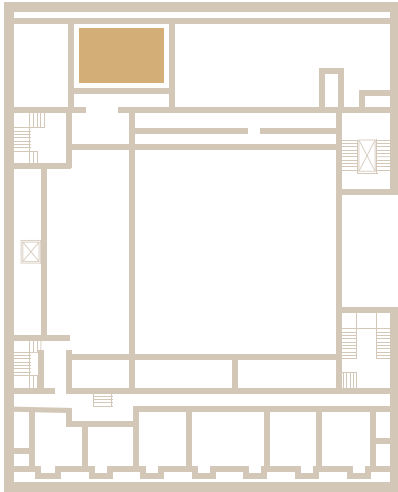
- ✓ Block · 9 Personen

CATERING

- ✓ Im Raum möglich
- ✓ Vor dem Raum möglich
- ✓ Kaffeespezialitäten · zubuchbar

BESONDERHEITEN

- ✓ Hochwertige Leder-Clubsessel
- ✓ Exklusiv-informelle Atmosphäre
- ✓ Fest installierte Hybridtechnik



EMIL VON BEHRING

IM 4. OBERGESCHOSS



Ideal für Meetings, Workshops und Austausch.

Etage		4. OG
Kapazität		25 Personen
Raumfläche		47,80 m ²
Raumlänge		8,53 m
Raumbreite		5,60 m
Raumhöhe		< 2,51 m

Der Raum Emil von Behring verfügt über einen Bildschirm und modernste, fest installierte Hybridtechnik.



RAUMAUSSTATTUNG

- ✓ Rollstuhlgeeignet
- ✓ Tageslicht
- ✓ Verdunklung
- ✓ Klimaanlage

MEDIENTECHNIK

- ✓ Internet, WLAN
- ✓ Hybride Technik · zubuchbar
- ✓ Beamer / TV-Bildschirm
- ✓ Tontechnik · zubuchbar
- ✓ Flipchart & Moderationskoffer

BESTUHLUNG

- ✓ Reihe · 25 Personen
- ✓ Parlament · 14 Personen
- ✓ U-Form · 16 Personen
- ✓ Block · 10 Personen

CATERING

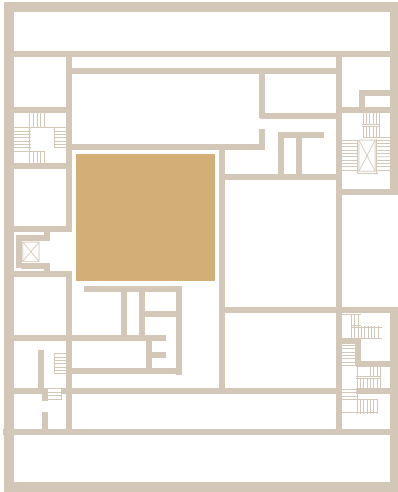
- ✓ Im Raum möglich
- ✓ Vor dem Raum möglich
- ✓ Kaffeespezialitäten · zubuchbar

BESONDERHEITEN

- ✓ Gemütliche Atmosphäre
- ✓ Fest installierte Hybridtechnik

FOYER

IM 5. OBERGESCHOSS



**Ideal für Pausencatering,
kleinere Ausstellungen und
repräsentative Empfänge.**

Etage		5. OG
Kapazität		90 Personen
Raumfläche		> 145,76 m ²
Raumlänge		13,12 m
Raubbreite		11,11 m
Raumhöhe		2,90 m

Das Foyer überzeugt mit boden-
tiefen Fenstern, viel Tageslicht und
einem direkten Zugang zur Dach-
terrasse.



RAUMAUSSTATTUNG

- ✓ Rollstuhlgeeignet
- ✓ Tageslicht
- ✓ Beleuchtung dimmbar
- ✓ Klimaanlage
- ✓ Außenbereich · Dachterrasse

MEDIENTECHNIK

- ✓ Internet, WLAN
- ✓ Beamer · zubuchbar
- ✓ TV-Bildschirm · zubuchbar
- ✓ Tontechnik · zubuchbar

BESTUHLUNG

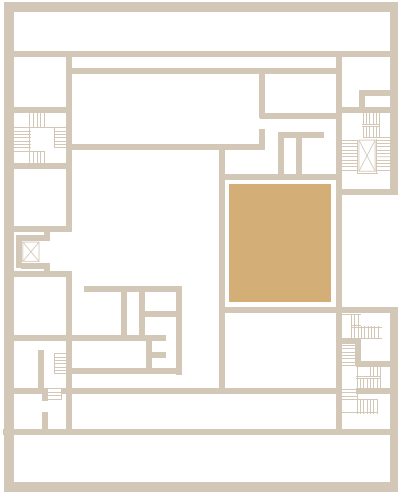
- ✓ Stehempfang · 90 Personen
- ✓ Dinnertische · 36 Personen
- ✓ Ausstellungsfläche · 10 m²

CATERING

- ✓ Im Raum möglich
- ✓ Vor dem Raum möglich
- ✓ Kaffeespezialitäten · zubuchbar

BESONDERHEITEN

- ✓ Modernes Interieur
- ✓ Gemütliche Besprechungsecke
- ✓ Angeschlossene Dachterrasse



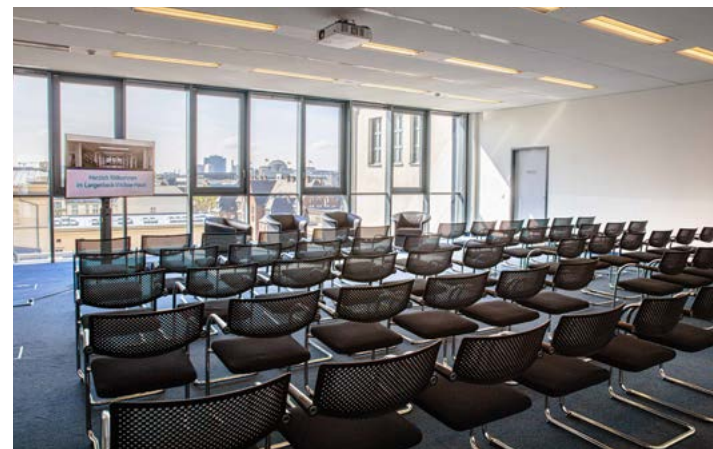
ROBERT KOCH IM 5. OBERGESCHOSS



**Ideal für Produktpräsentationen,
parlamentarische Abende,
Workshops und Vorträge.**

Etage	📍	5. OG
Kapazität	👤	90 Personen
Raumfläche	📏	115,63 m²
Raumlänge	📏	11,61 m
Raubbreite	📏	9,96 m
Raumhöhe	📏	3,00 m

Der Raum Robert Koch verfügt über einen fest installierten Beamer sowie moderne Hybridtechnik für vielseitige Veranstaltungen.



RAUMAUSSTATTUNG

- ✓ Rollstuhlgeeignet
- ✓ Bühne · zubuchbar
- ✓ Rednerpult
- ✓ Tageslicht
- ✓ Beleuchtung dimmbar
- ✓ Verdunklung
- ✓ Klimaanlage

MEDIATECHNIK

- ✓ Internet, WLAN
- ✓ Hybride Technik · zubuchbar
- ✓ Beamer / TV-Bildschirm
- ✓ Tontechnik · zubuchbar
- ✓ Flipchart & Moderationskoffer

BESTUHLUNG

- ✓ Stehempfang · 90 Personen
- ✓ Dinnertische · 36 Personen
- ✓ Reihe · 90 Personen
- ✓ Parlament · 50 Personen
- ✓ U-Form · 30 Personen
- ✓ Block · 26 Personen
- ✓ Ausstellungsfläche · 44 m²

CATERING

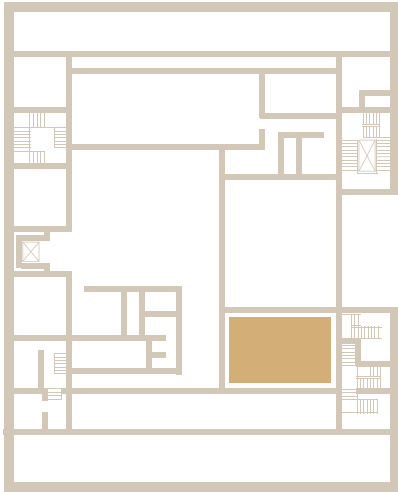
- ✓ Im Raum möglich
- ✓ Vor dem Raum möglich
- ✓ Kaffeespezialitäten · zubuchbar

BESONDERHEITEN

- ✓ Bodentiefe Fenster
- ✓ Ausblick bis hin zum Reichstag

AUGUST BIER

IM 5. OBERGESCHOSS



Ideal für Workshops, kleinere Produktpräsentationen und parlamentarische Abende.

Etage		5. OG
Kapazität		45 Personen
Raumfläche		> 70,03 m ²
Raumlänge		9,99 m
Raubbreite		7,01 m
Raumhöhe		3,00 m

Der Raum August Bier verfügt über einen fest installierten Beamer sowie moderne Hybridtechnik für vielfältige Veranstaltungen.



RAUMAUSSTATTUNG

- ✓ Rollstuhlgeeignet
- ✓ Rednerpult
- ✓ Tageslicht
- ✓ Beleuchtung dimmbar
- ✓ Verdunklung
- ✓ Klimaanlage
- ✓ Außenbereich · Dachterrasse

MEDIATECHNIK

- ✓ Internet, WLAN
- ✓ Hybride Technik · zubuchbar
- ✓ Beamer / TV-Bildschirm
- ✓ Tontechnik · zubuchbar
- ✓ Flipchart & Moderationskoffer

BESTUHLUNG

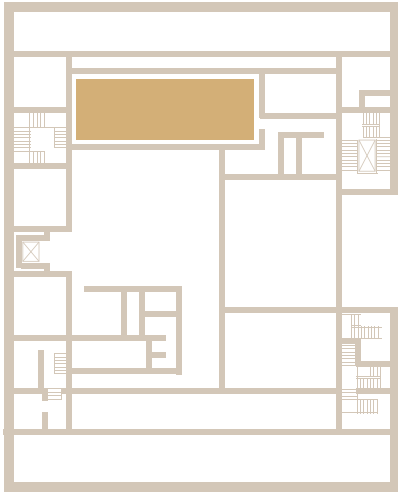
- ✓ Stehempfang · 40 Personen
- ✓ Dinnertische · 18 Personen
- ✓ Reihe · 45 Personen
- ✓ Parlament · 24 Personen
- ✓ U-Form · 20 Personen
- ✓ Block · 14 Personen
- ✓ Ausstellungsfläche · 28 m²

CATERING

- ✓ Im Raum möglich
- ✓ Vor dem Raum möglich
- ✓ Kaffeespezialitäten · zubuchbar

BESONDERHEITEN

- ✓ Bodentiefe Fenster
- ✓ Ausblick über die Dächer Berlins



FERDINAND SAUERBRUCH

IM 5. OBERGESCHOSS



Optimal für chirurgische Produktpräsentationen, Hands-on-Trainings & medizinische Simulationen.

Etage	📍	5. OG
Kapazität	👤	24 Personen
Raumfläche	📏	112,00 m²
Raumlänge	📏	16,56 m
Raumbreite	📏	6,80 m
Raumhöhe	📏	3,20 m

Der Raum Ferdinand Sauerbruch ist als Wet-Lab/Dry-Lab ausgestattet und verfügt über acht Endoskopie-Türme für minimalinvasive Chirurgie.



RAUMAUSSTATTUNG

- ✓ Rollstuhlgeeignet
- ✓ Tageslicht
- ✓ Beleuchtung dimmbar
- ✓ Verdunklung
- ✓ Klimaanlage
- ✓ Außenbereich

MEDIATECHNIK

- ✓ Internet, WLAN
- ✓ Hybride Technik · zubuchbar
- ✓ Beamer / TV-Bildschirm
- ✓ Tontechnik · zubuchbar
- ✓ Flipchart & Moderationskoffer

CATERING

- ✓ Vor dem Raum möglich

BESONDERHEITEN

- ✓ Bodentiefe Fenster
- ✓ Offen chirurgische Instrumente
- ✓ Laparoskopische Instrumente
- ✓ 8 bis 10 variable Arbeitsplätze
- ✓ 2D und 3D Kameras



ÖFFNUNGSZEITEN

Montag	07:30 – 22:30 Uhr
Dienstag	07:30 – 22:30 Uhr
Mittwoch	07:30 – 22:30 Uhr
Donnerstag	07:30 – 22:30 Uhr
Freitag	07:30 – 22:30 Uhr
Samstag	07:30 – 19:00 Uhr
Sonntag	geschlossen

VERKEHRSANBINDUNG

Hauptbahnhof	DB-Bahn S U
Friedrichstraße	DB-Bahn S U
Nordbahnhof	S U
Charité - Campus Mitte	147 BUS

PARKEN

Parkhaus APCOA Luisenstraße
Tiefgarage Hauptbahnhof P1
PARK ONE Tiefgarage Reinhardtstraße

Langenbeck-Virchow-Haus

Luisenstraße 58/59
10117 Berlin

Telefon +49 30 516 512 43
E-Mail event@lvh-berlin.de
Web langenbeck-virchow-haus.de