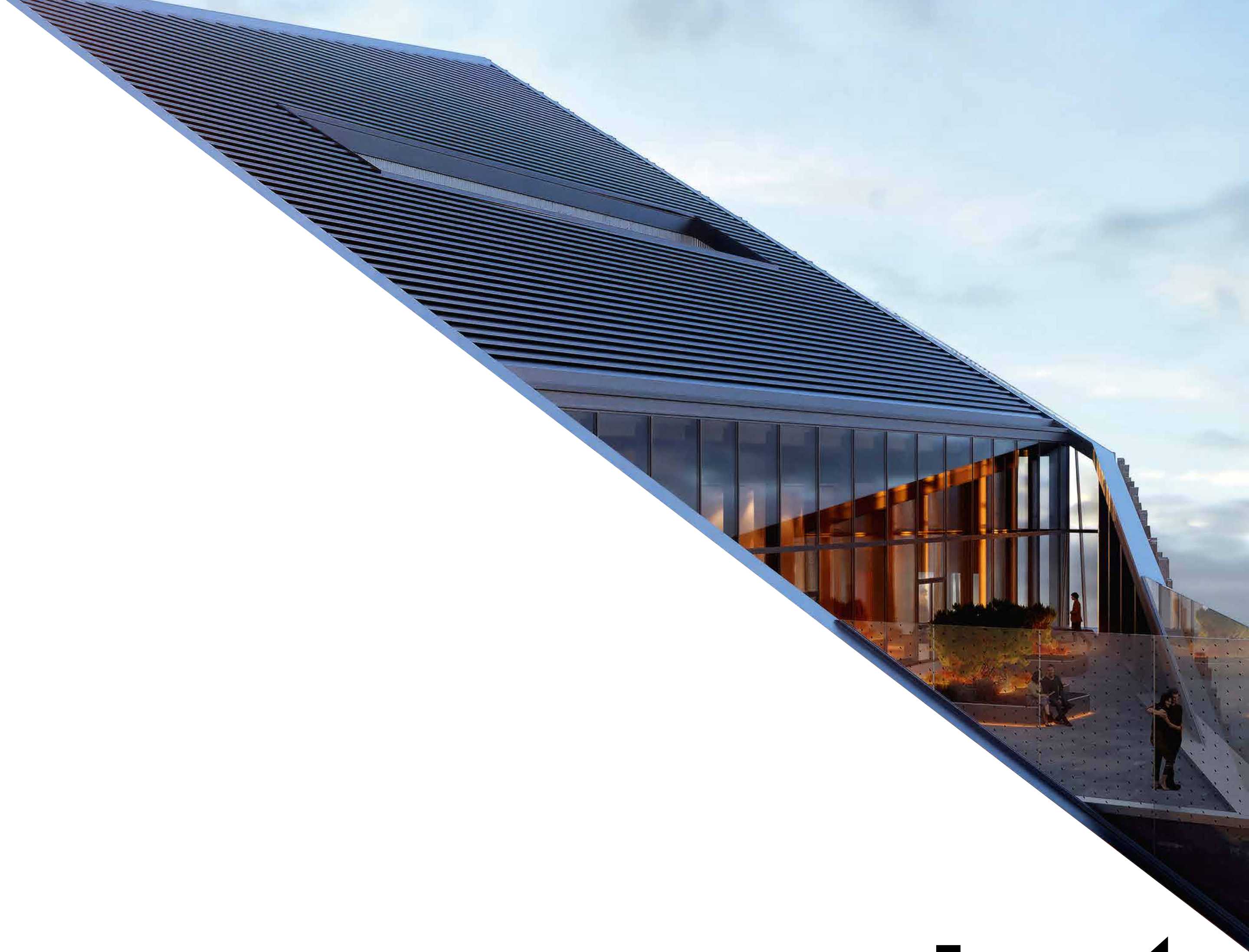


Estrel Tower –
an open concept
to *stay, work,*
meet and experience.



estrel
TOWER



Der *Überblick*

estrel
TOWER

03	Einleitung Estrel Tower	18	Restaurant & Bar
06	Nachhaltigkeit	21	Office
08	Open Concept	23	Wellness & Fitness
10	Hotel, Lofts & Suiten	25	Lage
12	Serviced Apartments	26	Timeline
14	Meeting & Events	27	Kontakt

Der *Estrel Tower*

Ab Ende 2026 erweitert der Estrel Tower den Bestand
und setzt neue Maßstäbe in der Hauptstadt.

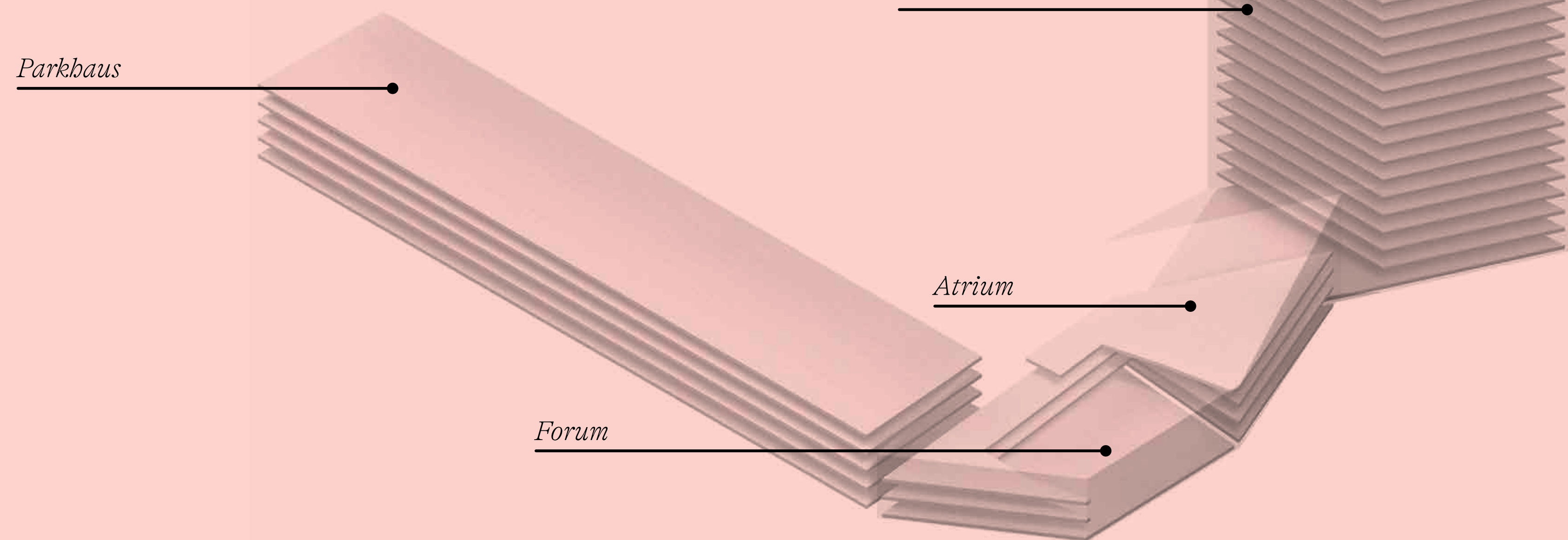
Das als mixed-use geplante Gebäude wird durch seine
Nutzungsformen sowohl für Hotel- und Veranstaltungsgäste,
als auch für Berlinerinnen und Berliner ein echtes Highlight.
Mit dem Tower festigen wir unsere Rolle als führender
Kongressstandort der Hauptstadt.



estrel
TOWER

Im *Detail*

Von gastronomischen Highlights bis hin zu modernen Hotelzimmern- und Büroräumen, jedes Stockwerk erfüllt unterschiedliche Bedürfnisse und trägt zur *Einzigartigkeit des Estrel Towers* bei.



estrel
TOWER

43. - 44. Etage	Skybar / Terrace / Restaurant
41. - 42. Etage	Meetings & Events
40. Etage	Lofts
20. - 39. Etage	Hotel & Suiten
14. - 19. Etage	Serviced Apartments
4. - 12. Etage	Office
2. Etage	Spa / Gym
1. Etage	Frühstück / Coworking / Meetings
EG	Atrium / Restaurant / Coffee Bar / Coworking

Meter hoch

176

Etagen

45

90

davon Serviced Apartments

Zimmer

522

Die *Nachhaltigkeit*



Die *Nachhaltigkeit*

Wir setzen uns für ein *grünes Berlin von morgen ein.*

- Zertifizierung mit LEED Platin (Leadership in Energy and Environmental Design)
- Fernwärme aus erneuerbaren Energien
- begrünte Dächer mit Photovoltaikanlagen
- Parkhaus mit 389 Parkplätzen, 60 für E-Mobility, 119 Fahrradstellplätze sowie 20 E-Fahrrad Ladeanschlüsse
- neu geschaffener Park am Neuköllner Schifffahrtskanal Lage

Das Open *Concept*

Open Concept *Atrium*

estrel
TOWER



Der Estrel Tower bietet durch sein open concept *eine zeitgemäße und einladende Umgebung*. Das Design zeichnet sich durch offene, miteinander verbundene Räume aus, in denen die Grenzen zwischen Lobby, Rezeption, Coworking und Restaurant verschwimmen. Das ansprechende, lichtdurchflutete Ambiente schafft eine Atmosphäre, die soziale Interaktion und Kommunikation fördert.

Hotel, Lofts & Suites



estrel
TOWER

Hotel, Lofts & *Suiten*

In den 432 Zimmern, die ab 30 qm beginnen, haben Sie immer genug Platz, um sich auszubreiten und zu entspannen. Die „E40 Lofts“ bieten sechs luxuriöse Suiten, die bis zu 240 qm groß sind. Einzigartig in Berlin, genießen Sie hier nicht nur einen atemberaubenden Ausblick, *sondern auch unseren höchstmöglichen Service*. Jedes Zimmer verfügt über bodentiefe Fenster und bieten Ihnen einen spektakulären Blick auf die Stadt.

estrel

Serviced *Apartments*

Serviced *Apartments*

Jedes unserer 90 Serviced Apartments ist mit einer eigenen Kitchenette ausgestattet, die alles bietet, *was Sie für einen längeren Aufenthalt brauchen* – von Kochfeld über Mikrowelle bis hin zu einem Kühlschrank und einer Geschirrspülmaschine. Hier können Sie wohnen und sich entspannen, genau wie zu Hause. Natürlich haben Sie die Möglichkeit, die vielseitigen Angebote des Estrel Towers zu nutzen.



estrel

Meetings & *Events*





Estrel *Forum*

Mit einer großzügigen Fläche von 1.000 qm und einem einladenden Foyer von 500 qm im Erdgeschoss, bietet das Estrel Forum den *perfekten Rahmen für Veranstaltungen, die in Erinnerung bleiben.*

Dank einer fest installierten Bühne und modernster Medientechnik können Sie sicher sein, dass Ihre Botschaft klar und eindrucksvoll übermittelt wird. Ob Sie eine Messe, einen Produktlaunch oder ein glanzvolles Galadinner planen – unsere Räumlichkeiten und Technik sind so flexibel, dass nahezu alles möglich ist.

Und wenn Sie zusätzlichen Raum für Workshops, Seminare oder kleinere Treffen benötigen, stehen Ihnen im 2. OG drei weitere Breakout Spaces zur Verfügung, die Platz für bis zu 250 Personen bieten.



Mit einer beeindruckenden doppelten Raumhöhe von 6 Metern und Panoramafenstern, die einen atemberaubenden Blick über Berlin bieten, ist diese Lounge ein Ort der Superlative. Tagsüber bietet sie den perfekten Rahmen für inspirierende Meetings oder Lunch-Events. Und wenn die Sonne untergeht, *verwandelt sie sich in einen Private Dining Room, der selbst höchsten Ansprüchen gerecht wird.*

Estrel *Sky Floors*

Hoch oben, in der 41. und 42. Etage, erstreckt sich eine beeindruckende Meetingfläche von 1.200 qm, die den Rahmen für Ihre Visionen bildet. Hier können Sie in privater Atmosphäre verhandeln, speisen oder feiern, während die Stadt vor Ihnen liegt. Das Herzstück der Sky Floors ist zweifellos unsere spektakuläre Lobby Lounge in der 41. Etage.



Restaurant & Bar

Restaurant

Ob Business Lunch oder exquisites gastronomisches Erlebnis – unsere Auswahl an Restaurants wird Sie begeistern. Starten Sie mit einem Frühstück im Market, genießen Sie frischen Kaffee und Croissants im Five Elephant oder wählen Sie eine gesunde Bowl im Klub Kitchen. Unser Fine Dining Restaurant in der 43. Etage lädt zu einem *exklusiven Abendessen mit unvergesslicher Aussicht ein*. Und wenn die Nacht hereinbricht ...





estrel
TOWER

& Bar

... bietet unsere Sky Bar und Terrasse den perfekten Ort,
um bei einem Drink die Lichter Berlins zu bewundern.



Das *Office*

Das *Office*

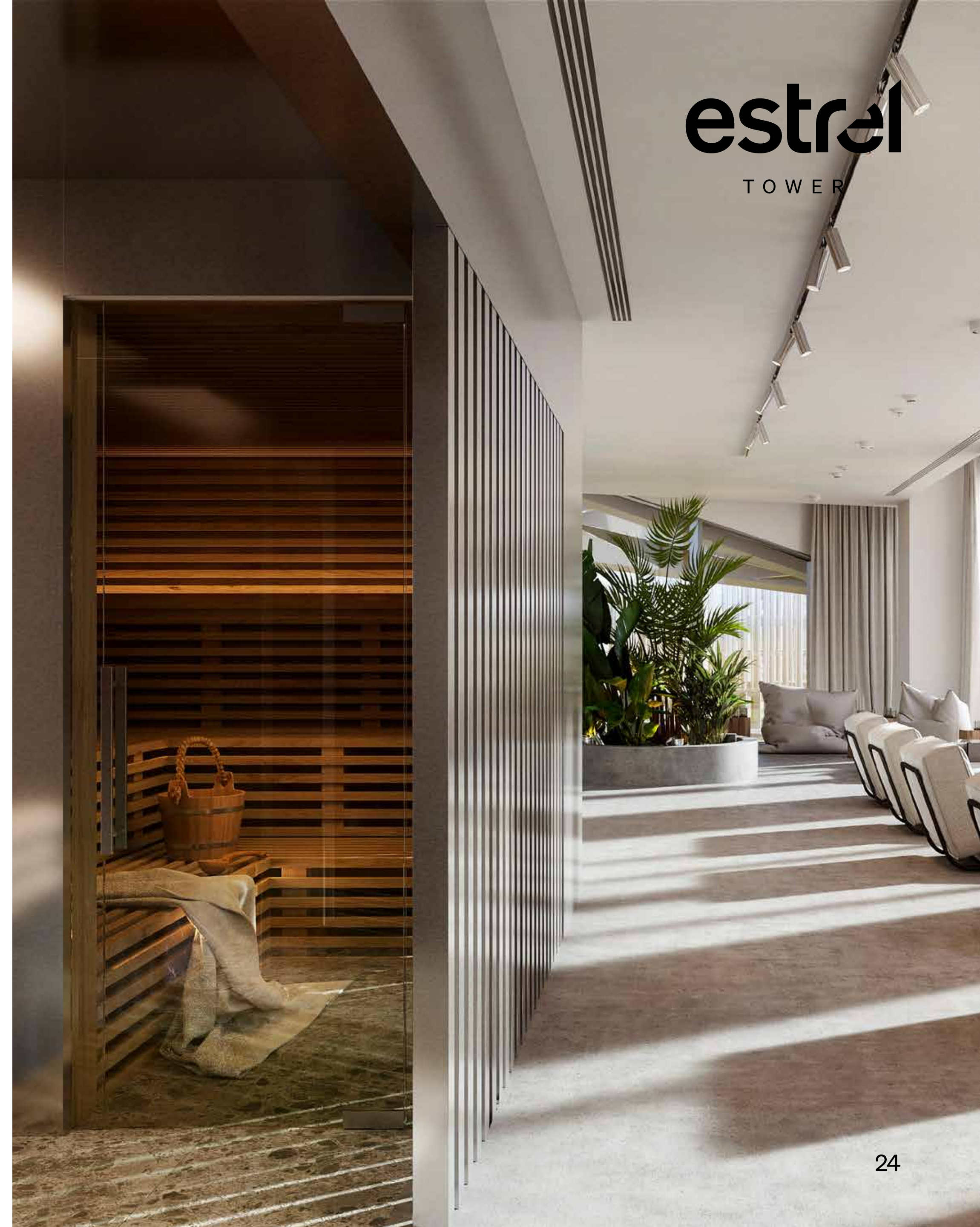
Acht Stockwerke im Estrel Tower *bieten modernste und flexibel gestaltbare Büroflächen*, die von externen Unternehmen gemietet werden können. Jede Etage umfasst dabei rund 1.200 qm Mietfläche. Als Mieter haben Sie exklusiven Zugang zu unseren Hotel- und Eventflächen und erhalten Sonderkonditionen für den Fitness & Spa Bereich, sodass Geschäft und Vergnügen nahtlos ineinander übergehen. Für diejenigen, die auf Nachhaltigkeit setzen und mit dem Fahrrad ins Office kommen, bieten wir ein Fahrradparkhaus mit eigenen Duschen und Umkleidemöglichkeiten. Darüber hinaus ist der Estrel Tower nicht nur perfekt angebunden, sondern strebt auch die Nachhaltigkeitszertifizierung LEED Platin an.



Wellness & *Fitness*

Wellness & *Fitness*

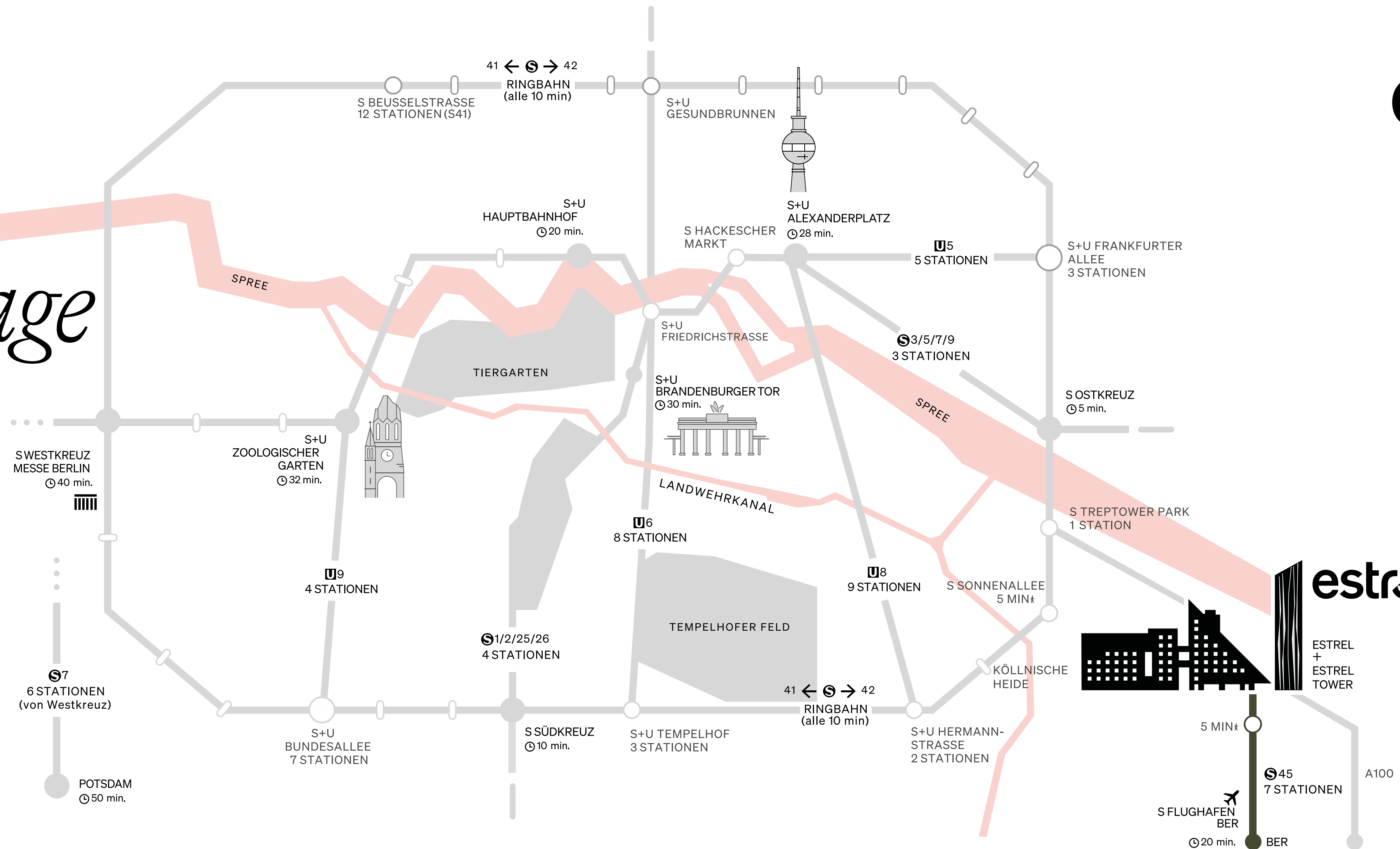
Tauchen Sie ein in eine Welt der Entspannung im Herzen des Estrel Towers. Willkommen im SPACE, *dem ultimativen Rückzugsort für pure Erholung*. Auf weitläufigen 1.400 qm entfaltet sich unsere Wellness-Landschaft mit fünf verschiedenen Saunen und Ruhezonen – ein ganzheitliches Refugium für Körper, Geist und Seele. Ausgestattet mit den Premium-Geräten von Technogym, Rogue und Concept2 bieten wir Ihnen ein Workout-Erlebnis, das selbst den Elite-Studios dieser Welt in nichts nachsteht. Wir laden Sie ein den Alltag hinter sich zu lassen und sich voll und ganz auf Ihr Wohlbefinden zu konzentrieren.



estrel
TOWER

Die *Lage*

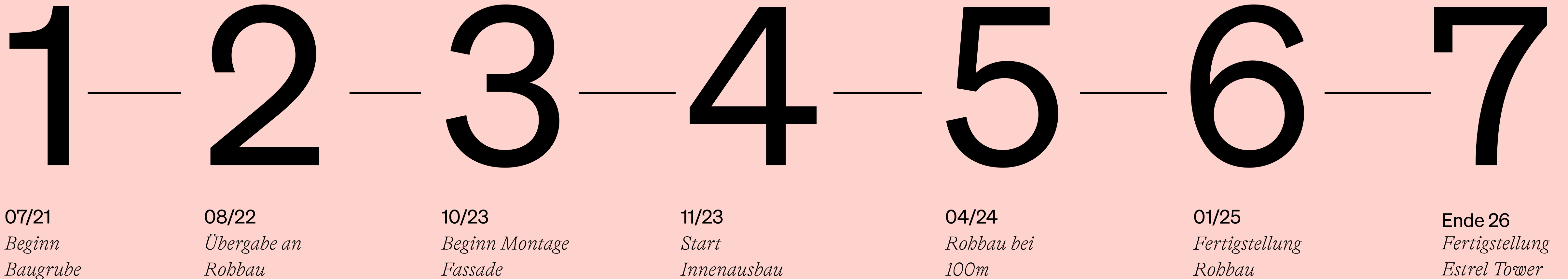
estrel
TOWER



Auf einem 20.000 qm großen Grundstück erhebt sich der Estrel Tower und ist durch einen Tunnel direkt mit dem Estrel Hotel verbunden. Dank der perfekten Anbindung durch die S-Bahn und Bus-Haltestelle Sonnenallee ist der Estrel Tower optimal erreichbar. Die in Mitte 2025 fertiggestellte Autobahn Auf- und Abfahrt (A100) direkt neben dem Estrel Berlin, *gewährleistet eine schnelle Verbindung zum BER und in die City.*

Die *Timeline*

Es geht aufwärts – in einem Tempo, das unsere *hochgesteckten Ziele und unser Streben nach Perfektion* sichtbar macht.





estrel

TOWER

Telefon: +49 30 68310

E-Mail: info@estreltower.com

Website: www.estreltower.com