



MARITIM  
Hotel Berlin



STAY SUPERIOR

Feeling First Class – from the very first moment

## Auf einen Blick *At a glance*

### Turmsuiten/Tower Suites

Superior Junior Suite	6-7
Superior Executive Suite	8-9
Ambassador Suite	10-13
Präsidentensuite/Presidential Suite	14-19

### Weitere Suiten/Additional suites

Junior Suite	20-21
Executive Suite	20-21

### Außergewöhnlicher Service/Outstanding service

Superior Lounge	22-23
Angebote/offers	22-23

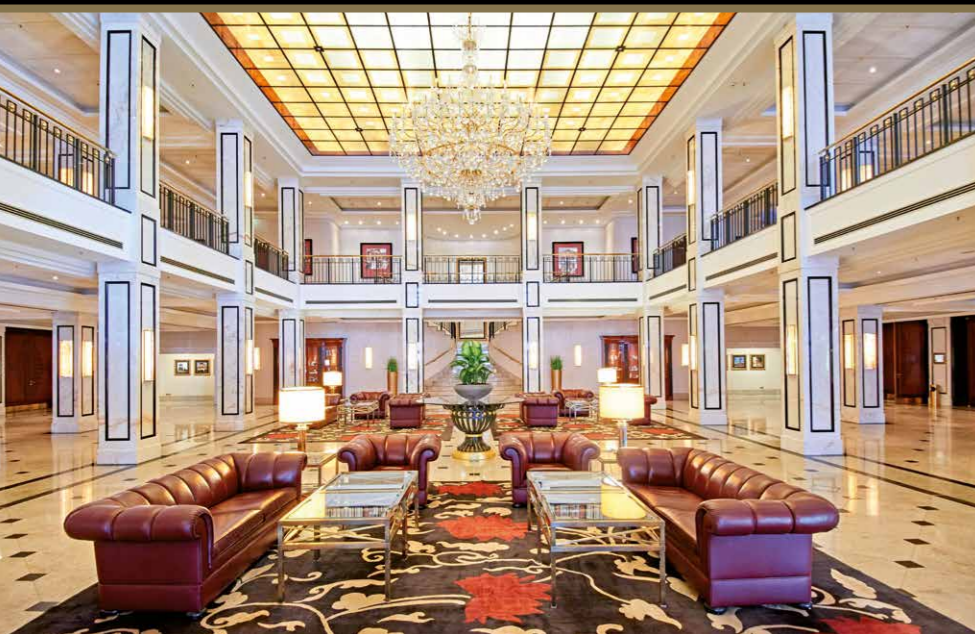
## Das Besondere erleben *Experience the outstanding*

### Ausstattungen und Leistungen in allen Suiten

- Hochwertige Einrichtung
- Badezimmer mit großer Ablagefläche, Föhn und vielem mehr
- Kosmetik- und Ganzkörperspiegel
- Individuell regulierbare Klimaanlage/Heizung
- 47 Zoll Smart TV mit über 80 Sendern, Apps, digitalen Magazinen und Verbindungsmöglichkeit mit Netflix, Amazon, Spotify und Co.
- Telefone mit Anrufbeantworter und Weckfunktion
- Zimmersafe in Laptopgröße
- Minibar mit kostenfreien Softgetränken
- Tee- und Kaffeebereiter (Nespresso Maschine) mit Zubehör
- Zugang zur Superior Lounge (siehe Seite 22/33)
- Freie Nutzung des Schwimmbads
- Kostenfreies Internet (WLAN/LAN)

### Facilities and services in all suites

- High quality furnishing
- Bathroom with large surface area, hairdryer and lots more
- Cosmetic and full-length mirror
- Air conditioning with individual climate control
- Flat-screen TV with German and international digital channels and Internet access, digital magazines
- Phones with answering machine and alarm function
- Laptop-sized in-room safe
- Minibar with soft drinks free of charge
- Tea and coffee facility (Nespresso coffee machine) and supplies
- Access to the Superior Lounge (see pages 22/23)
- Complimentary use of the swimming pool
- Free Internet (wireless and wired)





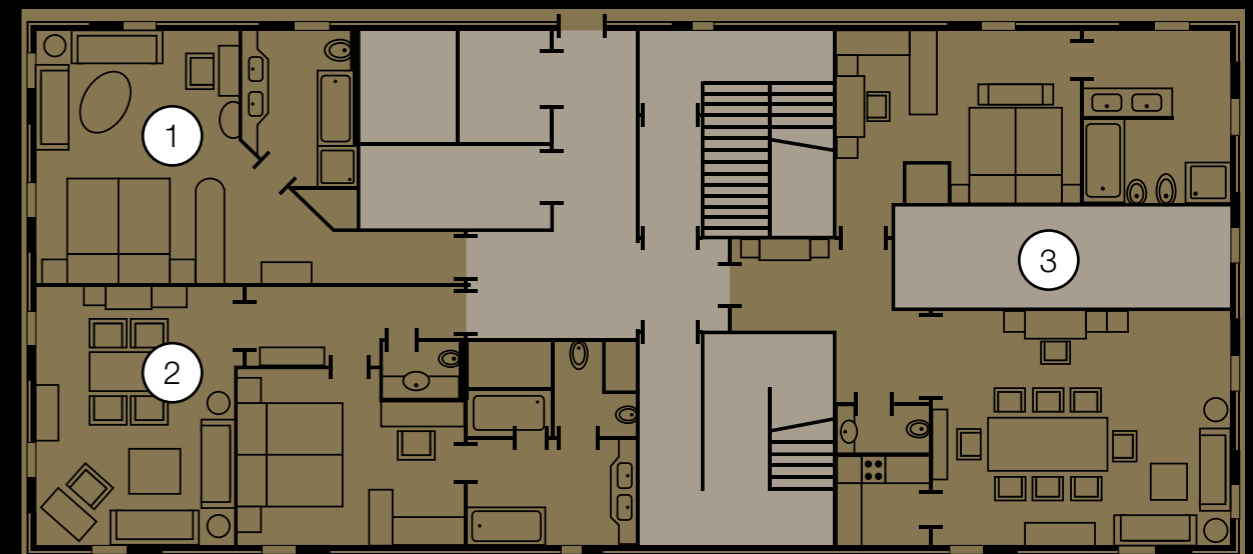
### Experience more: Your benefits in the exclusive tower suites

- Double bed (2 x 2 m) for best sleeping comfort
- Four pillows: choose among different types of pillows
- Large marble bathroom, fitted with both a shower and bathtub, two washbasins as well as a set of exclusive care products
- High-speed Internet access and local phone calls free of charge
- A bottle of mineral water in your room (with refresh)
- Fresh flowers in your room
- Fluffy premium towels
- Bathrobe and slippers
- Evening turndown service
- Dry cleaning for two parts free of charge, iron and ironing board in the room
- Late check-out until 2 p.m.
- Umbrella, bathroom scales
- Suite tower with own lift

### Erleben Sie mehr: Ihre Vorteile in den exklusiven Turmsuiten

- Schlafkomfort: Doppelbett (2 x 2 m), vier Kopfkissen und Kopfkissenmenü
- Marmorbäder mit getrennter Dusche und Badewanne, zwei Waschbecken sowie hochwertigen Maritim Pflegeprodukten und Kosmetikzubehör
- Kostenfreies High Speed Internet, kostenfreie lokale Telefonate
- Eine Flasche Mineralwasser (mit Refresh)
- Frische Blumen bei Anreise
- Flauschige Premium-Handtücher
- Leihbademantel und Slipper
- Aufdeckservice am Abend
- Bügelservice (zwei Oberteile) pro Aufenthalt inklusive, Bügelbrett und Bügeleisen im Zimmer
- Late Check-out bis 14 Uhr
- Regenschirm, Personenwaage
- Suitenturm mit eigenem Fahrstuhl

1 Superior Junior Suite 2 Superior Executive Suite 3 Ambassador Suite



Aufteilung der Suiten auf der 7., 8. und 9. Etage  
Allocation of the suites on the 7th, 8th and 9th floor

# Superior Junior Suite

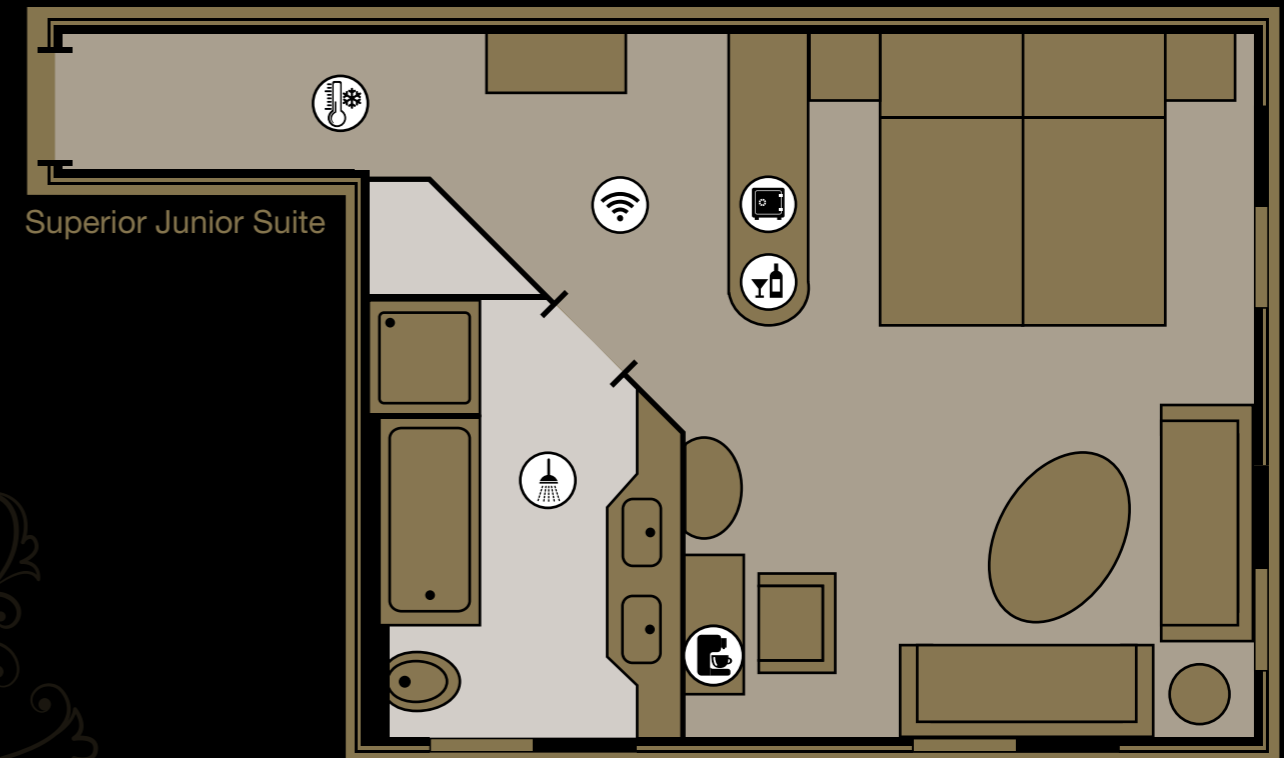
Zu Hause sein – *Feeling at home*

## Ihre Vorteile in den drei Superior Junior Suiten

- Jeweils in der 7., 8. und 9. Etage im speziell gesicherten Suitenturm gelegen
- Entspannen und Wohlfühlen auf 51 qm
- Verbundener Wohn- und Schlafbereich
- Couchecke und großer Schreibtisch
- Fantastischer Blick zum Tiergarten und zur City West

## Your benefits in the three Superior Junior Suites

- Located on the 7th, 8th and 9th floor of the secured suite area
- A total of 51 sq.m. of space at your disposal
- Connected living and sleeping area
- Lounge and large desk
- Superb view of the "Tiergarten" Park and "City West"





## Superior Executive Suite

Entspannung in einer Oase der Ruhe – *Relaxation in an oasis of peace*

### Ihre Vorteile in den drei Superior Executive Suiten

- Jeweils in der 7., 8. und 9. Etage im speziell gesicherten Suitenturm gelegen
- Viel Platz und Komfort auf 75 qm
- Wohnzimmer mit Couchecke, Schreibtisch und Esstisch
- Schlafzimmer mit Ankleidebereich und Schminktisch
- Gäste-WC
- Weitläufiger Blick zum Ku'Damm und zur City West

### Your benefits in the three Superior Executive Suites

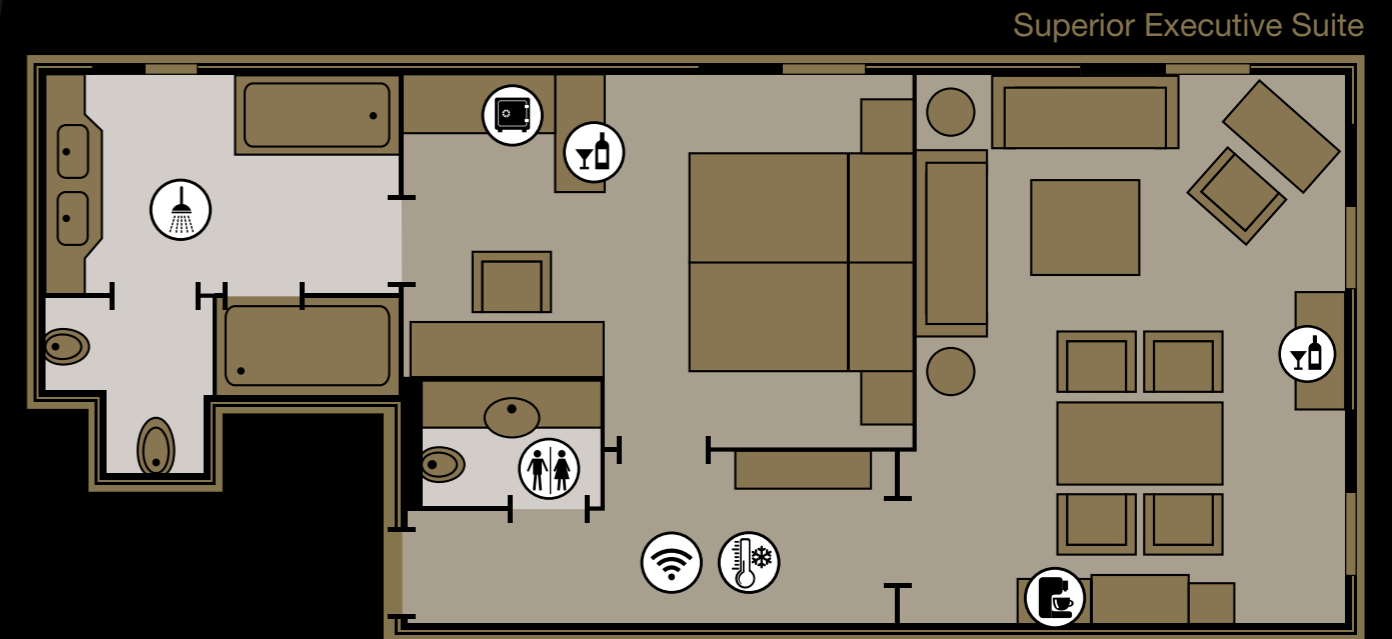
- Located on the 7th, 8th and 9th floor of the secured suite area
- A total of 75 sq.m. of space at your disposal
- Living room with lounge, desk and dining table
- Bedroom with a dressing area and dressing table
- Guest WC
- Sweeping view to the "Ku'Damm" and "City West"

### Zusätzlich zur Superior Junior Suite

- 24 qm mehr Platz
- Getrenntes Wohn- und Schlafzimmer (inklusive Ankleidebereich)
- Separates Gäste-WC
- Zwei Minibars
- Zwei Smart TVs

### In addition to the Superior Junior Suite

- Gain more space: 24 sq.m. larger
- Separate living and sleeping area (included dressing area)
- Separate guest WC
- Two Minibars
- Two Smart TVs



# Ambassador Suite

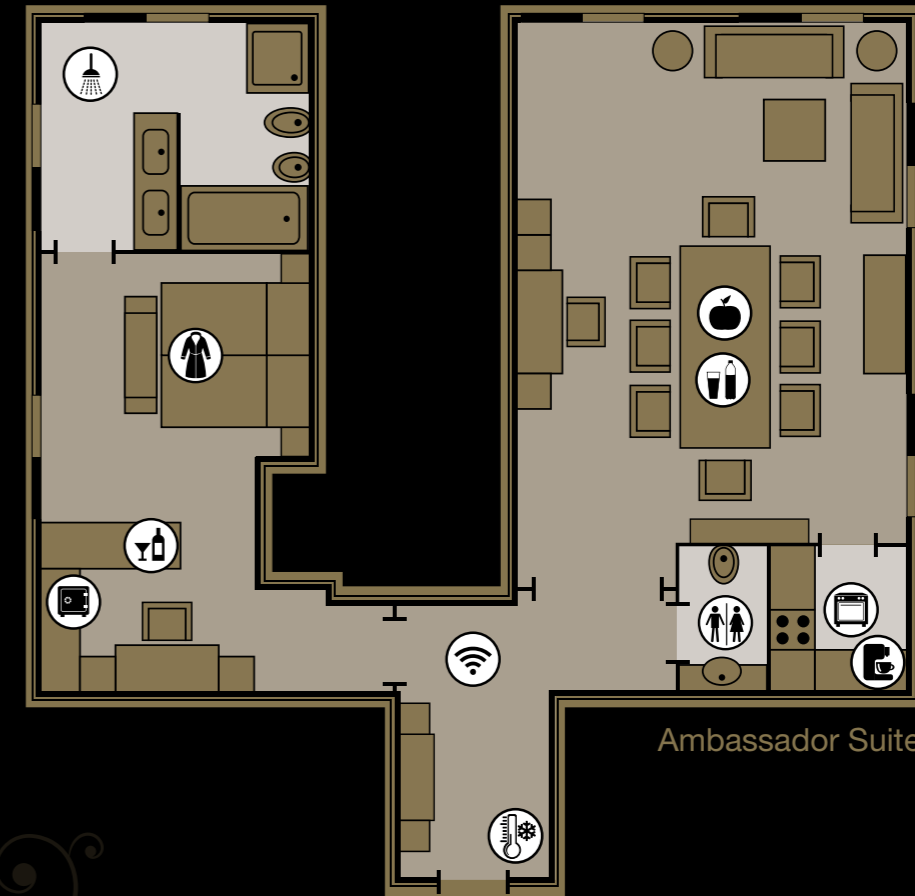
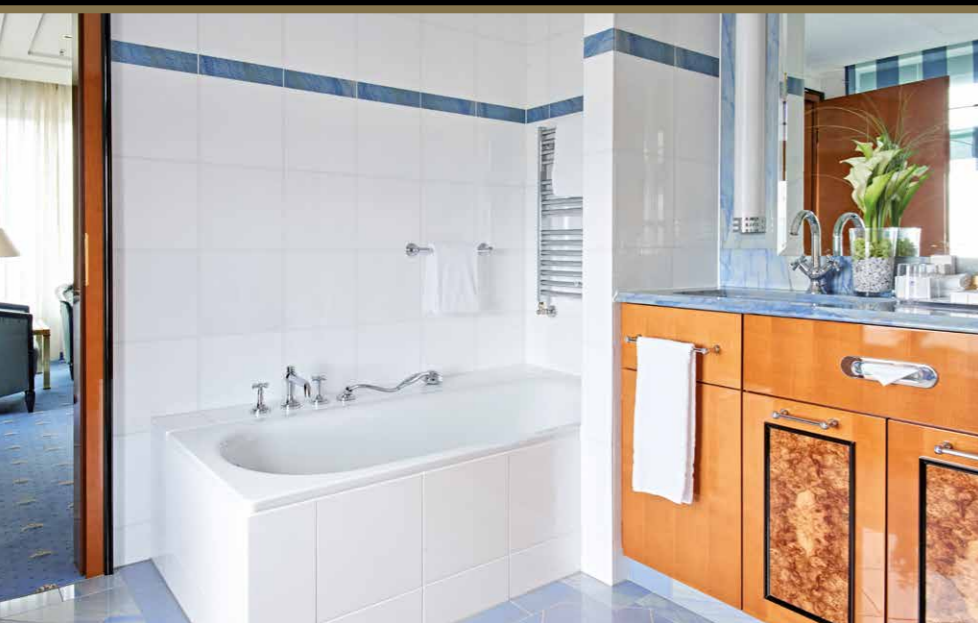
Eine Klasse für sich – *A class of its own*

## Ihre Vorteile in den drei Ambassador Suiten

- Jeweils in der 7., 8. und 9. Etage im speziell gesicherten Suitenturm gelegen
- Luxuriöses Wohlfühlambiente auf 115 qm
- Schlafzimmer, Ankleidebereich, Gäste-WC, Büro, separater Salon- und Konferenzbereich sowie kleine Küche
- Fantastischer Blick zum Potsdamer Platz und zur City Ost

## Your benefits in the three Ambassador Suites

- Located on the 7th, 8th and 9th floor of the secured suite area
- Ambiance of luxury on a total of 115 sq.m.
- Features an elegant bedroom, an office, a separate lounge, a conference area and a kitchenette
- Superb view of the "Potsdamer Platz" and "City East"



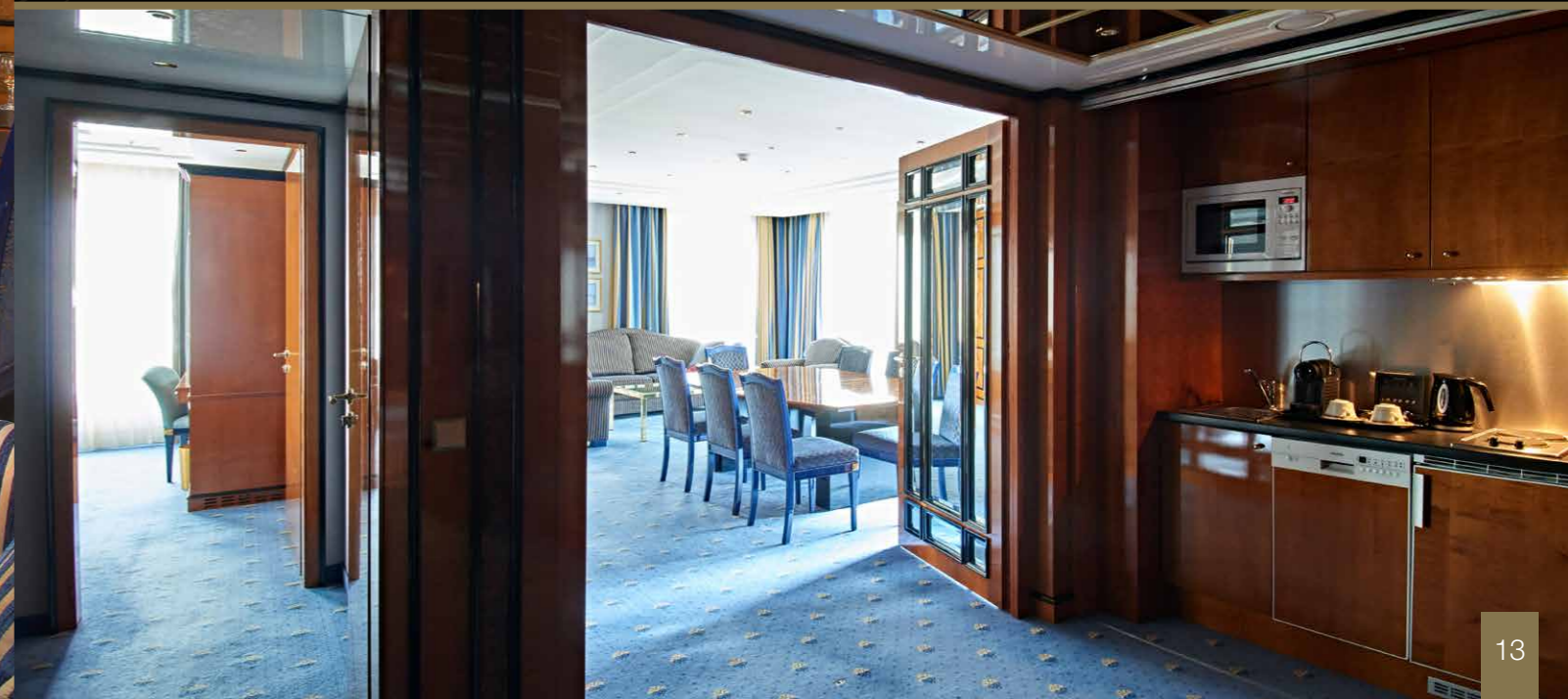


#### Zusätzlich zur Superior Executive Suite

- 40 qm mehr Platz
- Ein Konferenzbereich für Meetings/Empfänge (bis 12 Personen)
- Kitchenette mit Mikrowelle, Kochfeld und Spülmaschine
- Kostenfreier Transferservice (Bahnhof/Flughafen)
- Kostenfreies Parken in der Tiefgarage

#### *In addition to the Superior Executive Suite*

- *Gain more space: 40 sq.m. larger*
- *Conference area in which smaller meetings for up to 12 people can be held*
- *Kitchenette with microwave, hob and dishwasher*
- *Transfer service free of charge (train station/airport)*
- *Underground parking free of charge*



# Präsidentensuite

Vollkommene Privatspäre und Luxus  
pur über den Dächern Berlins

## Presidential Suite

*Pure privacy and luxury  
over the rooftops of Berlin*

### Ihre Vorteile in der Präsidentensuite

- Höchster Komfort und Luxus auf phänomenalen 350 qm in der 10. und 11. Etage
- 10. Etage: zwei Schlafzimmer mit angrenzenden Bädern, Sauna, Ankleidezimmer; Wohnzimmer mit Couchecke und Schiebetür; Salon mit Konferenztisch, Arbeitsplatz und kleiner Küche
- 11. Etage: zwei Dachterrassen mit Whirlpool, Ruhebereich mit Liegen, einer weiteren Sauna und Kitchenette
- Atemberaubender Rundumblick über die Stadt

### Your benefits in the Presidential Suite

- *The 350 sq.m. Presidential Suite extends across the 10th and 11th floors of the secured suite area*
- *10th floor: two bedrooms, two bathrooms, a sauna, a dressing room, a living room with lounge area, a conference room and a kitchenette*
- *11th floor: Two roof terraces with a jacuzzi, a relaxation area with sun loungers, a second sauna and a kitchenette*
- *Stunning views over Berlin*



### Zusätzlich zur Ambassador Suite

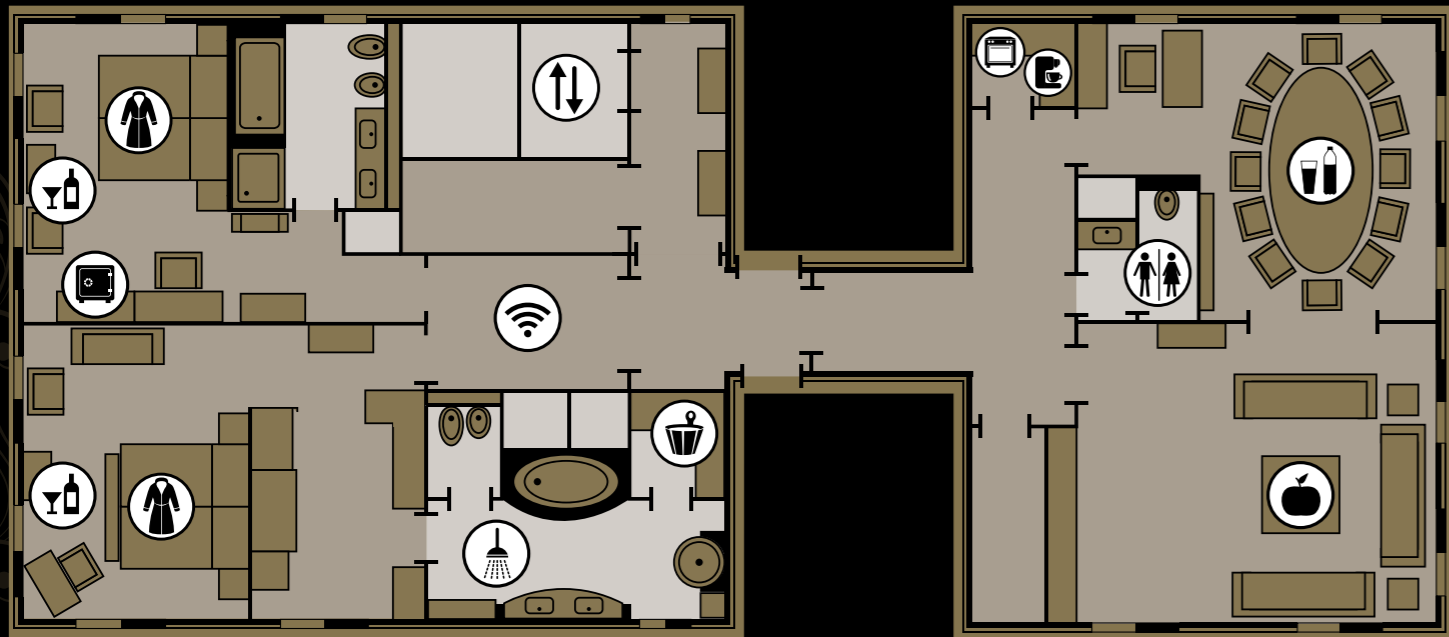
- *235 qm mehr Platz*
- *Zwei Schlafzimmer mit Badezimmer, im Master Bedroom mit eigener Sauna*
- *Zwei Dachterrassen*
- *Whirlpool und Sauna in der 11. Etage*
- *60-minütige Massage im Wellnessbereich*
- *Frischer Obstkorb bei Anreise*

### In addition to the Ambassador Suite

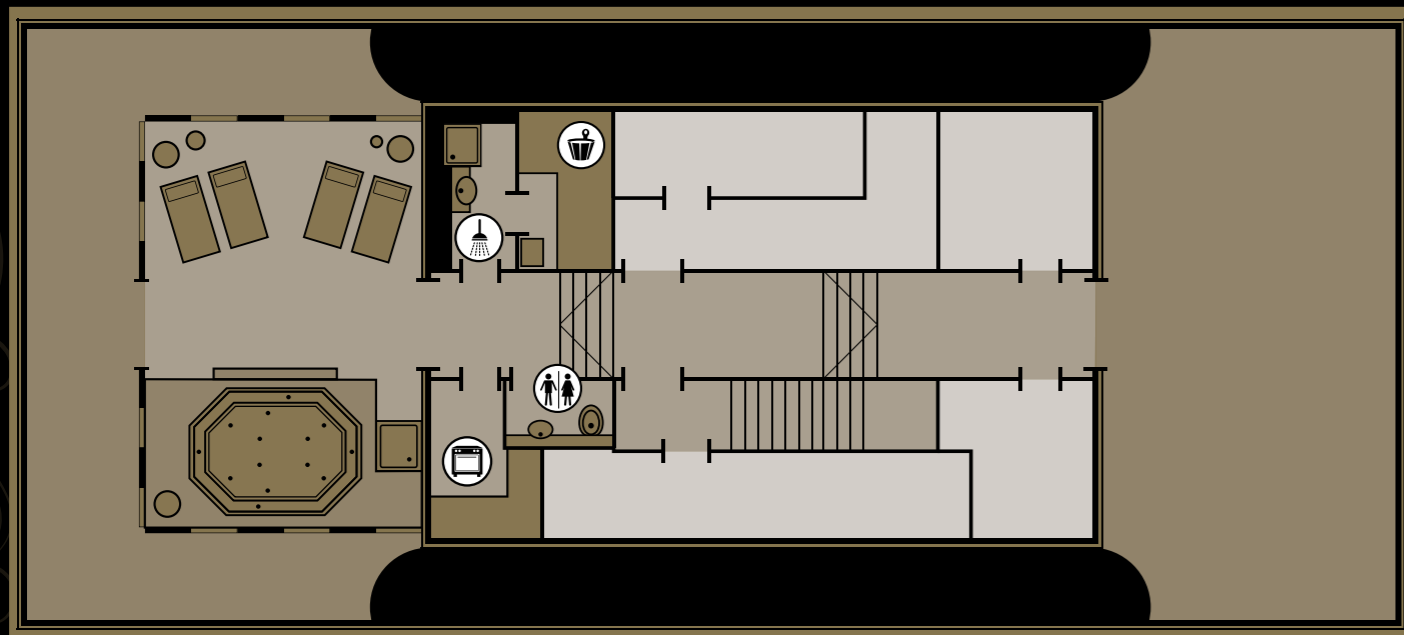
- *Gain more space: 235 sq.m. larger*
- *Two bedrooms with en-suite bathroom, master bedroom with sauna*
- *Two roof terraces*
- *Whirlpool and sauna on the 11th floor*
- *Complimentary 60-minute massage*
- *Fruit basket upon arrival in your room*







Präsidentensuite 10. Etage *Presidential Suite 10th floor*



Präsidentensuite 11. Etage mit zwei Dachterrassen  
Presidential Suite 11th floor with two rooftop terraces





## Weitere Suiten kompakt

*Quick overview: additional suites*

### 5 Junior Suiten

- Wohlfühlen auf 43 qm in den oberen Etagen des Hauptgebäudes
- Elegant verbundener Wohn- und Schlafbereich

#### *5 Junior Suites*

- Well-being on a total of 43 sq.m., located on the upper floors of the hotel
- Divided into a spacious and comfortable living and sleeping area

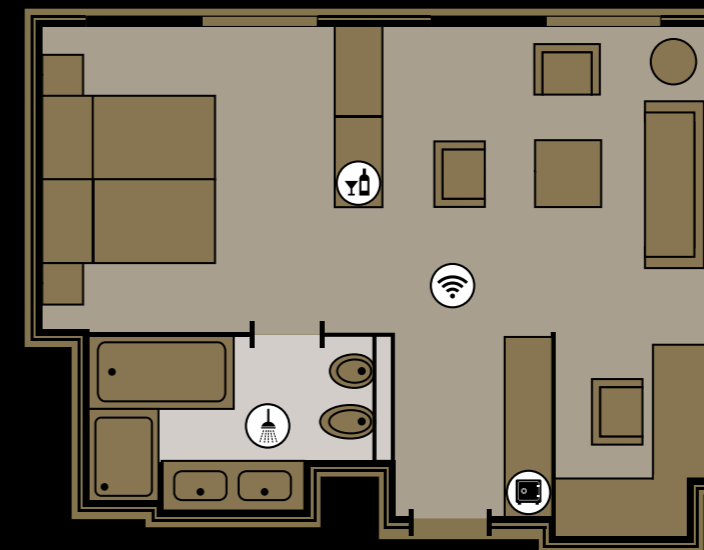
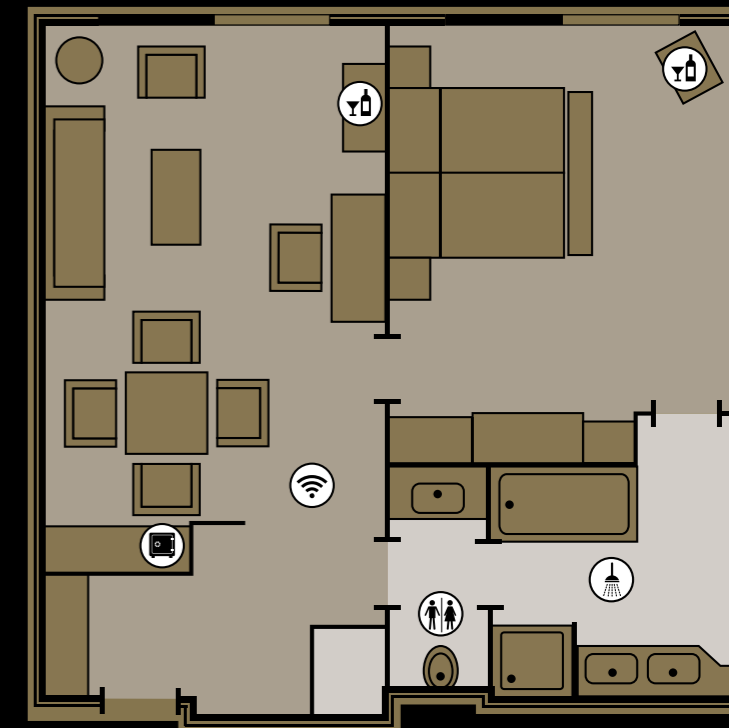
### 23 Executive Suiten

- Wohlfühl-Feeling auf 51 qm in den oberen Etagen des Hauptgebäudes
- Getrenntes Wohn- und Schlafzimmer
- Gäste-WC

#### *23 Executive Suites*

- Wonderful views and a 51 sq.m. space for you to make yourself at home
- Separated living and sleeping area
- Guest WC

Executive Suite



Junior Suite

# Superior Lounge

Außergewöhnlicher Service – *Outstanding service*

Gäste der Superior oder Suiten Kategorie genießen täglich von 7 bis 22 Uhr kostenfreien Zugang zur Superior Lounge in der 4. Etage mit Lounge-Bereich, TV, Computer mit Drucker, kostenfreiem WLAN sowie aktuellen Tageszeitungen und Magazinen.

## Ihre Vorteile

- Ganztags Kaffeespezialitäten, Ronnefeldt-Tee und alkoholfreie Getränke
- Kontinentales Frühstücksbuffet am Morgen
- Nuss- und Candy-Bar sowie Kuchen am Nachmittag
- Wechselndes Snackbuffet mit kalten und warmen Speisen am Abend
- Alkoholische Getränke am Abend (Bier, Wein, Sekt und ausgewählte Spirituosen)

*Guests of our suites and Superior rooms enjoy the free entrance to the Superior Lounge on the fourth floor from 7 a.m. to 10 p.m. with lounge corner, TV, PC with printer, free wifi as well as daily newspapers.*

## Your benefits:

- *All-day service with coffee, tea and non-alcoholic beverages*
- *Continental breakfast buffet every morning*
- *Candy and nut bar as well as cake in the afternoon*
- *Snack buffet with hot and cold dishes as well as alcoholic beverages (beer, wine, sparkling wine and a selection of spirits) in the evening*



## Exklusive Events und Angebote *Exclusive events and offers*

### Weitere Angebote für die Suiten

- Empfänge, kleine Meetings, Jubiläen und vieles mehr
- Lunch- und Dinner-Angebote
- BBQ über den Dächern Berlins
- Attraktives Angebot für Langzeitaufenthalte

Für weitere Informationen zu unseren Angeboten und Services sprechen Sie uns gerne an.

### *Additional offers for the suites*

- *Receptions, small meetings, anniversaries and lots more*
- *Lunch- and dinnertime specials*
- *BBQ overlooking the rooftops of Berlin*
- *Attractive offer for longstays*

*If you have any queries regarding our services please ask our staff for more information.*





  
**MARITIM**  
Hotel Berlin

Maritim Hotel Berlin · Stauffenbergstraße 26 · 10785 Berlin · Deutschland/Germany  
Tel. +49 (0) 30 2065-0 · Fax +49 (0) 30 2065-1000 · info.ber@maritim.de · www.maritim.de  
Betriebsstätte der/Business premises of Maritim Hotelgesellschaft mbH · Herforder Straße 2 · 32105 Bad Salzufen · Deutschland/Germany