

# KOFLER

& KOMPANIE

PART OF

# KOFLER GROUP

GLOBAL HOSPITALITY SOLUTIONS PROVIDER

# KOFLER & KOMPANIE

LOKAL VERNETZT. GLOBAL VERTRETEN.



Als kulinarischer Wegweiser und einer der führenden Anbieter von Premium-Cateringdienstleistungen betreibt KOFLE & KOMPANIE **Eventlocations, Restaurants und Cafés auf nationaler und internationaler Ebene**, sowie den exklusiven Airport Club Frankfurt.

Gegründet wurde das Unternehmen 1991 von KP Kofler. Die Wurzeln des Premium-Caterers reichen allerdings bis ins **Jahr 1823** zurück, in dem die Stadtbäckerei Kofler in Bad Homburg als Hoflieferant des deutschen Kaisers tätig war.

**Mit Standorten in den fünf größten deutschen Städten** sowie in UK, China, Japan, Russland, Brasilien und Portugal bietet das Unternehmen Lösungen in den Bereichen:

- **Event Catering & Locations**
- **Gastronomie**
- **Stadion & Sport Hospitality.**

# EVENT CATERING

UNSER ANSPRUCH „SATISFYING ALL SENSES“



## Unsere Standorte – Ihr Vorteil:

- 5 Units in Deutschland
- jeweils eigene Produktionsküche
- ✓ **schnelle Reaktionszeiten,**
- ✓ **kurze Wege in der Logistik**
- ✓ **hohe Effizienz bei Projekten**

Darüber hinaus arbeiten wir bevorzugt mit frischen, saisonalen Produkten aus der Region.

- ✓ **All das gewährleistet uns ein agiles und flexibles Handeln.**

Mit Freude und Leidenschaft kreieren wir für Sie individuelle Catering- und Eventkonzepte nach Ihren Wünschen und passend zu Ihrem Motto & Anlass.

Ob ein legeres, kleines Sommer-BBQ mit Partnern & Kollegen oder ein großes Gala-Dinner in elegantem Ambiente...

**Wir sind an Ihrer Seite und machen Ihren Event zu einem unvergesslichen kulinarischen Erlebnis.**

- Unit Berlin | T. 030 25 92 89 0  
[berlin@koflerkompanie.com](mailto:berlin@koflerkompanie.com)
- Unit Hamburg | T. 040 36 11 16 0  
[hamburg@koflerkompanie.com](mailto:hamburg@koflerkompanie.com)
- Unit Frankfurt | T. 069 94 35 08 0  
[frankfurt@koflerkompanie.com](mailto:frankfurt@koflerkompanie.com)
- Unit München | T. 089 543 48 97 0  
[muenchen@koflerkompanie.com](mailto:muenchen@koflerkompanie.com)
- Unit Düsseldorf (& Köln) | T. 0211 28 07 00 0  
[duesseldorf@koflerkompanie.com](mailto:duesseldorf@koflerkompanie.com)

**KOFLER**  
& KOMPANIE

# FOOD STYLES

KULINARISCHE VIELFALT



## Regionale Signature Dishes

wie die Hamburger Rote Grütze oder Königsberger Klopse aus Berlin werden mit Kreativität und regionalem Spirit neu interpretiert und überraschend elegant zubereitet.

Sprechen Sie uns an, wir kreieren auch aus Ihren **regionalen Lieblingspeisen** unvergessliche Genussmomente!



## Canapés & Fingerfood

Die Kunst der kulinarischen Verführung – **ein einziger Biss, der die Perfektion von Aromen, Texturen, Farben und Gerüchen vereint.** Ohne den Ablauf des Events zu unterbrechen, passen sich die Speisen im One-Bite-Format jeder Situation an.



## Klassische Menüs

**Feine Kulinarik auf höchstem Niveau, regionale und saisonale Küche innovativ kombiniert,** zaubert jedem Gast das Konzept

des „Fine Dining“ auf die Zunge. Wir bieten Ihren Gästen einen exklusiven Abend mit exquisiten Speisen im eleganten Rahmen.



## Foodtrends

**PRET A DINER & Streetfood** Lassen Sie sich von unserer Küchen-Crew inspirieren und holen Sie die neuesten Foodtrends auf Ihren Event. Ob **Poké Bowls, Bao Buns,** frische **authentische Pasta, indische Fusions-Küche** oder **Savoury Desserts...** Kofler & Kompanie hat das Gespür für internationale Trends.

**Mehr Inspiration unter:**  
[www.koflerkompanie.com/catering/food-styles/](http://www.koflerkompanie.com/catering/food-styles/)

# EVENT LOCATIONS

ORTE WERDEN ZU ERLEBNISSEN



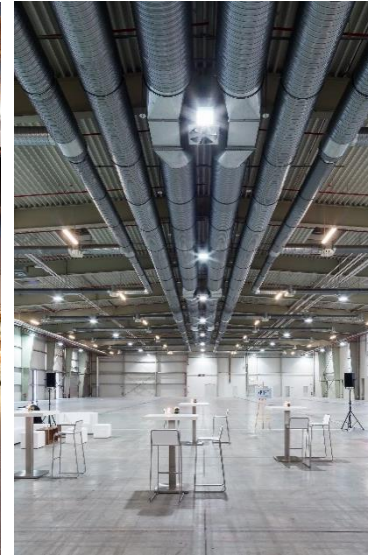
CURIO-HAUS



PALAIS POPULAIRE



PLANETARIUM HAMBURG



XPOST KÖLN



DEUTSCHES HISTORISCHES  
MUSEUM



PALAIS FRANKFURT

- **Exklusive Eventlocations deutschlandweit**

- **Hamburg:** Curio-Haus mit Kochlabor & Planetarium Hamburg

- **Berlin:** Deutsches Historisches Museum & PalaisPopulaire

- **Frankfurt:** Palais Frankfurt & BelEtage

- **Köln:** XPOST & Eventloft

- **Preferred Partner** bei über 50 Standorten

- **Zugriff** auf über 250 weitere Adressen in ganz Deutschland

*Mehr Locations unter [www.koflerkompanie.com](http://www.koflerkompanie.com)*

**KOFLER**  
& KOMPANIE

# GASTRONOMIEN

## CAFÉS & RESTAURANTS



CAFÉ BODEMUSEUM  
BERLIN



CAFÉ IM ZEUGHAUS –  
DEUTSCHES HISTORISCHES  
MUSEUM BERLIN



CAFÉ NORDSTERN –  
PLANETARIUM HAMBURG



CAFÉ MO66 –  
BMW GROUP CLASSIC  
MÜNCHEN



RESTAURANT M1  
BMW MUSEUM MÜNCHEN



LEPOPULAIRE –  
BERLIN

Zusätzlich zu exklusiven Locations betreibt KOFLER & KOMPANIE auch deutschlandweit Gastronomien. Neben der Museumsgastronomie gehören auch Restaurants dazu, wie das *LePopulaire* Unter den Linden in Berlin, das jüngst im Herbst 2018 eröffnete. Die Räumlichkeiten können immer auch für private oder Firmenevents exklusiv gebucht werden.

Mit unserer Beteiligung am **White Rabbit Fund** unterstützen wir darüber hinaus junge Gastronomie-Projekte in London. Dort haben wir bereits **10 Restaurants eröffnet** und Marken wie Cricket, Lina Stores, Kym ´s und Island Poké somit erfolgreich ausgebaut - mit ihnen zusammen konzipierten sogar das Food-Konzept für PRET A DINER 2017 in Frankfurt.

# PRET A DINER – DAS KONZEPT

„IT'S MORE THAN A RESTAURANT. IT'S A DINING EXPERIENCE.“



## Zeitgeist & Trend

Mit der Dining Experience PRET A DINER geben wir seit 2004 den Weg in der Erlebnisastronomie vor.

- In ausgefallenen Locations trifft einzigartige Kochkunst auf Design, Kunst & Musik für eine erstklassig Inszenierung.
- Berlin / Basel / Frankfurt / Ibiza / London / Monaco / München / Zürich / Moskau ...

#WhereWillWePopupNext

Mehr Informationen unter [www.pretadiner.com](http://www.pretadiner.com)

# TIMELINE

VOM CATERING-UNTERNEHMEN → ZUM GLOBAL HOSPITALITY SOLUTION PROVIDER



**1823**  
KOFLER HOFBÄCKEREI

–

**1991**  
GRÜNDUNG DES UNTERNEHMENS  
KOFLER & KOMPANIE

**2003**  
ERÖFFNUNG DER UNIT BERLIN & DEM  
RESTAURANT VILLA MERTON

**2004**  
GRÜNDUNG DER  
PRET A DINER KOLLEKTIONEN

**2009**  
4 EMIRATES VIP LOUNGES  
IN DEUTSCHLAND

**2010**  
GRÜNDUNG PALAIS MANAGEMENT  
GMBH, FRANKFURT



**2011**  
ERÖFFNUNG DER UNIT LONDON

LAUNCH PRET A DINER POP UP  
RESTAURANT

**2012**  
ERÖFFNUNG DER UNITS IN  
RIO DE JANEIRO & MOSKAU

**2013**  
CONFED CUP IN BRASILIEN GRAND  
PRIX IN ABU DHABI

ERÖFFNUNG THE MAGAZINE  
RESTAURANT, LONDON

**2014**  
WINTER OLYMPICS  
SOTSCHI, RUSSLAND

FUSSBALL WM BRASILIEN  
PARTNERSCHAFT ALLIANZ PARK SAO  
PAULO & BELO HORIZONTE



**2015**  
AIRPORT CLUB FRANKFURT

1ST EUROPEAN GAMES,  
BAKU ASERBAIDISCHAN

STADION HOSPITALITY, BRASILIEN

**2016**  
KOFLER & KOMPANIE ASIA,  
EXCLUSIVE CATERER MERCEDES-BENZ  
ARENA SHANGHAI

HOSPITALITY  
OLYMPISCHE SPIELE BRASILIEN

WHITE RABBIT FUND, LONDON

MUSTARD CATERING, LONDON

**2017**  
CONFED CUP IN ST PETERSBURG,  
RUSSIA

HOSPITALITY BMW BRAND  
EXPERIENCE AND DIVING CENTER

JOY RESTAURANT, SHANGHAI

ASIAN INDOOR AND MARTIAL ARTS  
GAMES, ASHGABAT/ TURKMENISTAN



**2018**  
OLYMPIC & PARALYMPIC GAMES  
PYEONGCHANG, SOUTH KOREA

LEPOPULAIRE – RESTAURANT | CAFÉ IM  
PALAISPOPULAIRE, BERLIN

FIFA WORLD CUP RUSSIA – HOSPITALITY IM  
ST. PETERSBURG & SAMARA STADION  
& PRET A DINER IN MOSKAU

GRÜNDUNG KOFLER JAPAN, TOKIO

GRÜNDUNG KOFLER PORTUGAL, LISSABON  
& STADION HOSPITALITY PARTNER  
“ESTÁDIO DA LUZ” (BENFICA LISSABON)

tbc...



**KOFLER**  
& KOMPANIE



# KOFLER GROUP

GLOBAL HOSPITALITY SOLUTIONS PROVIDER

## UNITS

**Deutschland:**  
Berlin, Düsseldorf,  
Köln, Frankfurt,  
Hamburg, München

**UK:** London

**Schweiz:** Cham

**Brasilien:** Sao Paulo

**China:** Shanghai

**Japan:** Tokio

**Russland:**  
St. Petersburg,  
Moskau

**Portugal:** Lissabon

**KOFLER**  
JAPAN

**KOFLER**  
& KOMPANIE

**KOFLER**  
UK

**KOFLER**  
CHINA

**KOFLER**  
PORTUGAL

**KOFLER**  
RUSSIA

**KOFLER GROUP**

**KOFLER**  
BRAZIL



**GOURMET SPORTS**  
HOSPITALITY

**Mustard**  
CATERING

**PRET**  
**A DINER**

**WHITE RABBIT**

**AIRPORT CLUB**  
FRANKFURT

**PALAIS**  
FRANKFURT



**KOFLER**  
& KOMPANIE

# WIR FREUEN UNS AUF SIE!

## KONTAKT

### **KP KOFLER**

CEO Kofler & Kompanie GmbH  
und KOFLER GROUP AG

KOFLER & KOMPANIE  
Headoffice Potsdamer Platz  
Linkstraße 12  
D-10785 Berlin

P: +49 30 259289-32  
E: [kpk@kofler-group.com](mailto:kpk@kofler-group.com)



### **KONSTANTINA DAGIANTA**

Geschäftsführerin  
Kofler & Kompanie GmbH

KOFLER & KOMPANIE  
L.O.F.T. House  
Hanauer Landstraße 181-185  
D-60314 Frankfurt

P: +49 69 943508-0  
E: [kdagianta@koflerkompanie.com](mailto:kdagianta@koflerkompanie.com)



**KOFLER**  
& KOMPANIE