



# BESONDERE ORTE für Ihre exklusive Veranstaltung

Sechs Locations mit dem Fokus auf Nachhaltigkeit



## UMWELTFORUM

1.200 m<sup>2</sup> Eventfläche  
350–400 Personen  
1 Saal, 14 Seminarräume  
Terrasse



## NEUE MÄLZEREI

800 m<sup>2</sup> Eventfläche  
150 Personen  
3 Säle, 3 Seminarräume  
Elysium, Terrasse



## TAGUNGSWERK

1.000 m<sup>2</sup> Eventfläche  
300 Personen  
1 Saal, 8 Seminarräume  
Innenhof & Dachterrasse



## FRANZÖSISCHE FRIEDRICHSTADTKIRCHE

1.000 m<sup>2</sup> Eventfläche  
600 Personen  
2 Säle, 2 Seminarräume  
Innenhof



## ZWINGLIKIRCHE

800 m<sup>2</sup> Eventfläche  
400 Personen  
1 Saal, 3 weitere Räume  
Innenhof



## HAUS ZWINGLI

350 m<sup>2</sup> Eventfläche  
130 bis 250 Personen  
1 Saal, 1 Galerie  
Innenhof & Dachterrasse

## BESONDERE ORTE

- Im Jahr 2000 gegründetes umweltbewusstes Unternehmen
- EMAS-zertifizierte Locations: Umweltforum, Tagungswerk, Neue Mälzerei, Haus Zwingli
- 100 % Ökostrom in allen Veranstaltungsorten
- Photovoltaikanlage und Blockheizkraftwerke im Umweltforum und im Tagungswerk
- 100% Bio-Getränke und Bio-Kaffeepausen

# Umweltforum

## Hell

.. Viel Tageslicht durch großzügige Fensterflächen in allen Räumen

## Für jede Gelegenheit

.. Formate wie Tagung, Kongress, Preisverleihung und Dinner

## Großzügig

.. 1 Saal und 12 Seminarräume

## Gut erreichbar

.. 2 km bis zum Alexanderplatz

## Barrierefrei

.. Im gesamten Haus

## Grün

.. Ökostrom, Veranstaltungsticket der Deutschen Bahn, Gründach, Blockheizkraftwerk, Photovoltaikanlage, EMAS-zertifiziert



# Umweltforum

großzügig und transparent



## Auf einen Blick

- ✓ 1.200 m<sup>2</sup> Veranstaltungsfläche
- ✓ 340 Personen (Kinobestuhlung)
- ✓ 1 Saal und 12 Seminarräume
- ✓ Terrasse mit Brunnen
- ✓ bis zu 17 Meter Deckenhöhe
- ✓ Tageslicht in allen Räumen

Räume	m <sup>2</sup>	L x B	Höhe	Kino	Parl.	Bank.	U	Kreis	Empf.	
Saal - Gesamt	450	22 x 21	17	340	148	192	46	59	400	●
Saal - Kern	220	17 x 13	17	250	123	128	46	54	200	●
Galerie	240	20 x 4	12			120			160	●
Foyer	155	18 x 11	4						120	●
Halle	150	18 x 11	3			80			120	●
Seminar 1, 2, 4, 5	26	6,5 x 4	4	25	16		16	22		●
Seminar 3, 6	26	6,5 x 4	4	25	16		16	20		●
Seminar 8, 9	66	11 x 6	3	58	30	40	28	38	75	●
Seminar 10	48	8 x 6	3	36	24	24	22	28	60	●
Seminar 11	18	6 x 3	3	12		8		17	20	●
Seminar 12	38	6 x 6,5	3	27	16	24	18	24	42	●
Seminar 13	26	5,5 x 5	3	24	8	8	14	20	30	●
Terrasse	132	11 x 12				80			120	●



## Anreise

- U-Bahn: U5 bis Strausberger Platz, 5 Min. Fußweg
- Tram: M5, M6 und M8 bis Platz der Vereinten Nationen, 3 Min. Fußweg
- Bus: 142 ab Hauptbahnhof oder Ostbahnhof bis Friedrichsberger Straße, 3 Min. Fußweg

# Umweltforum

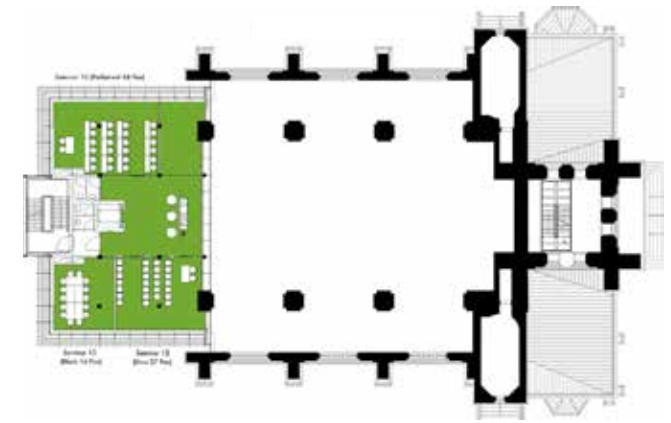
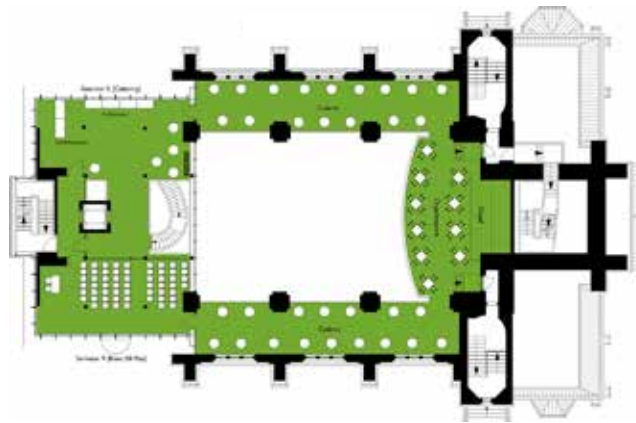
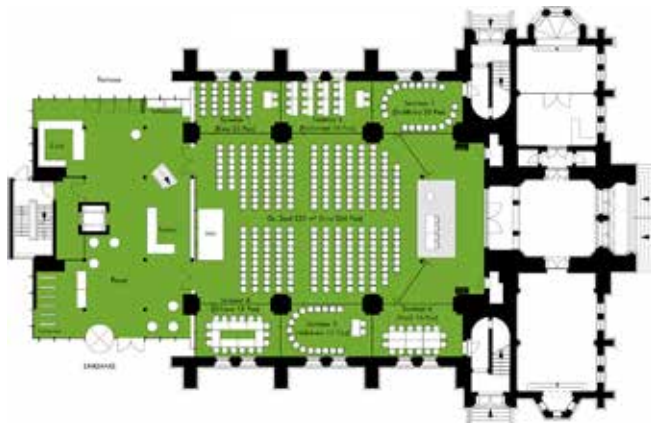
1.200 m<sup>2</sup> Eventfläche für bis zu 400 Personen



Erdgeschoss

1. Obergeschoss

2. Obergeschoss



# Neue Mälzerei

## Historischer Charme

.. Original Backsteinwände, geschichtsträchtige Kuppelsäle

## Platzwunder

.. 1 Saal und 5 Seminarräume auf einer Ebene, kompakt und flexibel zu gestalten

## Vielfältig

.. Für Tagungen, Workshops, Produktpräsentationen und Events

## Full Service

.. Technik, Ausstattung, Catering, Personal, Branding

## Gut erreichbar

.. 2 km bis zum Alexanderplatz

## Grün

.. Ökostrom, Veranstaltungsticket der Deutschen Bahn, zertifiziert nach EMAS

## Eigenes Bistro

.. Mittags- und Cateringangebot



# Neue Mälzerei

kompakt und vielseitig



## Auf einen Blick

- ✓ 800 m<sup>2</sup> Veranstaltungsfläche
- ✓ 140 Personen (Kinobestuhlung)
- ✓ 1 Saal und 5 Seminarräume
- ✓ Bistro Malzküche mit Terrasse
- ✓ bis zu 5 Meter Deckenhöhe
- ✓ Tageslicht in allen Räumen

Räume	m <sup>2</sup>	L x B	Höhe	Kino	Parl.	Bank.	U	Kreis	Empf.	
Plenarsaal	130	20,2 x 6,4	2,8	140	74	80	46	60	140	●
Kuppelsäle N/S	95	10 x 9,5	5,0	79	44	50	26	40	75	●
Lobby	110	17 x 6,4	2,8						75	●
Lounge	60	10 x 6,4	2,8			32			50	●
Seminar I	47	7,4 x 6,4	2,8	45	24	30	18	26	45	●
Seminar II	51	8 x 6,4	2,8	54	24	30	20	26	25	●
Seminar III	30	4,6 x 6,4	2,8	23	15	20	16	22		●
Seminar I+II	98	15,4 x 6,4	2,8	107	57	70	38	45	60	●
Malzküche	170	18 x 11,5	3,4			70	32			●
Terrasse	72	6 x 12				48			60	●



## Anreise

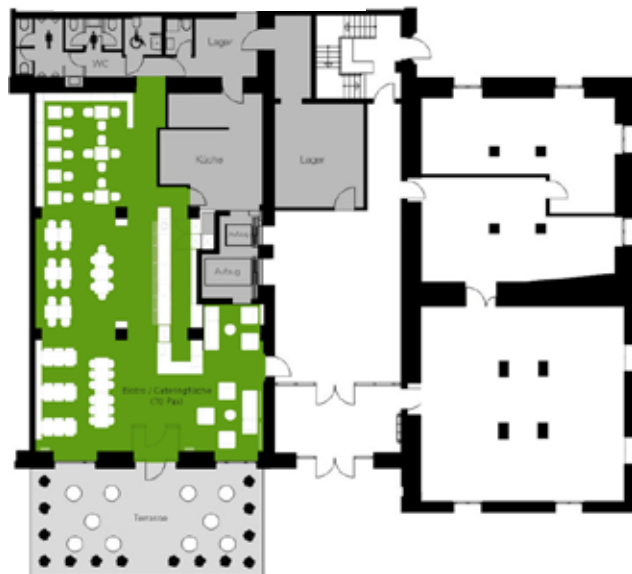
- U-Bahn: U5 bis Strausberger Platz, 3 Min. Fußweg
- Tram: M5, M6 und M8 bis Platz der Vereinten Nationen, 3 Min. Fußweg
- Bus: 142 ab Hauptbahnhof oder Ostbahnhof bis Friedrichsberger Straße, 2 Min. Fußweg

# Neue Mälzerei

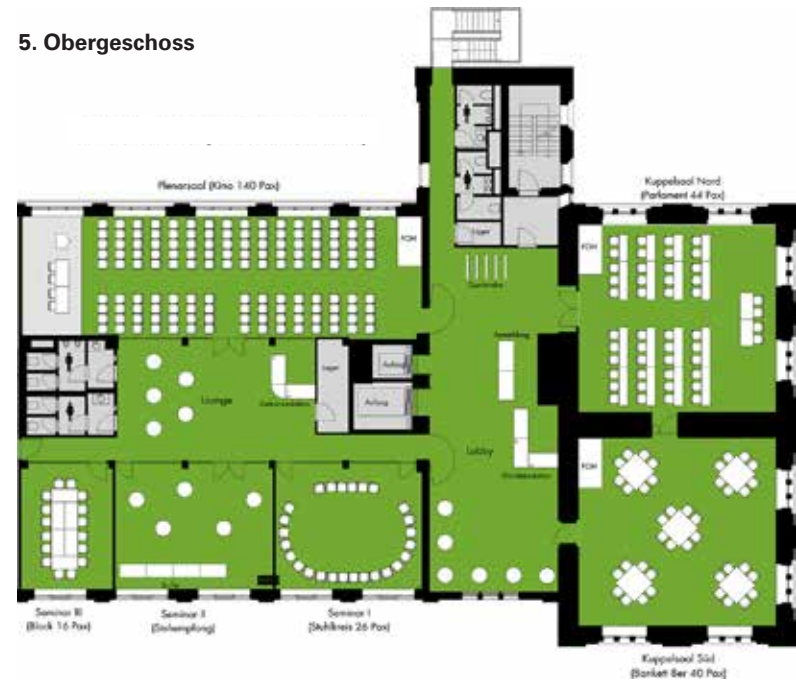
800 m<sup>2</sup> Eventfläche für bis zu 140 Personen



Erdgeschoss



5. Obergeschoss





# Tagungswerk

## Flexibel

.. Für große Tagungen genauso wie für kleine Workshops

## Kompakt

.. 1 Saal und 9 Seminarräume nah beieinander

## Zentral

.. 300 m zur Friedrichstraße (Checkpoint Charlie)

## Full Service

.. Catering, Technik, Ausstattung, Personal, Branding

## Grün

.. Ökostrom, Gründach, Photovoltaik, Blockheizkraftwerk, Veranstaltungsticket der Deutschen Bahn, EMAS zertifiziert

## Barrierefrei

.. Im gesamten Haus



# Tagungswerk

geradlinig und geschmackvoll



## Auf einen Blick

- ✓ 1.000 m<sup>2</sup> Veranstaltungsfläche
- ✓ 300 Personen (Kinobestuhlung)
- ✓ 1 Saal und 9 Seminarräume
- ✓ Dachterrasse, Innenhof
- ✓ bis zu 5 m hohe Decken
- ✓ Tageslicht in allen Räumen

Räume	m <sup>2</sup>	Höhe	Kino	Parl.	Bank.	U	Kreis	Empf.	
Saal - Gesamt	292	4,9-6,7	312	166	180	68	68	300	●
Saal - Nord	155	4,9	183	102	60	36	49	160	●
Saal - Süd	137	6,7	108	53	60	24	44	120	●
Lobby	129	2,8						100	●
Foyer	110	3,0						75	●
Bühnenzimmer	49	2,9	42	20	30	22	33	50	●
Seminar 1	24	2,8	21	10	10	8	19	25	●
Seminar 2	30	2,8	24	15	10	10	20	35	●
Seminar 3	22	2,8	18						●
Foyer 2. OG	48	2,8							●
Seminar 4	37	2,8	20	16	20	14	21	30	●
Seminar 5	28	2,8	30	15	20	16	24	35	●
Seminar 6	22	2,8	18						●
Seminar 7	80	2,8	81	36	50	26	50	60	●
Seminar 8	57	2,8	54	24	30	25	40	50	●
Dachterrasse	130				60			110	●



## Anreise

- U-Bahn: U6 bis Kochstraße, 5 Min. Fußweg
- Bus: 248 bis Jüdisches Museum  
M29 bis Lindenstr./Oranienstr., 5 Min. Fußweg

# Tagungswerk

1.000 m<sup>2</sup> Eventfläche für bis zu 300 Personen



Dachterrasse



Saal



Seminarraum

## Erdgeschoss



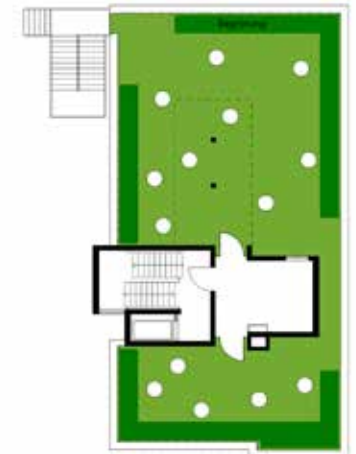
## 1. Obergeschoss



## 2. Obergeschoss



## 3. Obergeschoss / Dachterrasse



# Französische Friedrichstadtkirche

## Groß(-zügig)

.. Bis zu 500 Personen im Großen Saal

## Erhaben

.. Ovaler Saal mit 20 Meter hoher Decke, Emporen und historischer Euleorgel

## Hotspot

.. Direkt auf dem Gendarmenmarkt umgeben von touristischen Attraktionen

## Grün

.. Ökostrom, Veranstaltungsticket der Deutschen Bahn

## Gut erreichbar

.. 10 Minuten bis zum Hauptbahnhof



# Französische Friedrichstadtkirche

schlicht und elegant



## Auf einen Blick

- ✓ 1.000 m<sup>2</sup> Veranstaltungsfläche
- ✓ 500 Personen (Kinobestuhlung)
- ✓ 2 Säle und 2 Seminarräume
- ✓ Innenhof
- ✓ bis zu 20 m hohe Decken
- ✓ Tageslicht in allen Räumen

Schlichte Erhabenheit und eine elegante Raumgestaltung zeichnen die Französische Friedrichstadtkirche aus. Ihre zentrale Lage auf dem Gendarmenmarkt und Ihre vielseitig nutzbaren Veranstaltungsflächen machen diese Location zu einer Begegnungsstätte der ganz besonderen Art.

Der großzügige Kirchensaal fasst mit seinen 720 m<sup>2</sup> bis zu 500 Personen. Darüber hinaus bietet die Französische Friedrichstadtkirche einen weiteren 160 m<sup>2</sup> großen Saal sowie zwei Seminarräume und einen exklusiven Innenhof.

Räume	m <sup>2</sup>	Höhe	Kino	Parl.	Bank.	Empf.	
Großer Saal	720	20	490	196	300	500	●
Georges-Casalis-Saal	160	3,5	100	52	70	150	●
Seminar „H. Albertz“	24	3,5	18				●
Seminar „M. Barot“	30	3,5					●
Innenhof	108						●



## Anreise

- U-Bahn: U6 bis Französische Straße, 3 Min. Fußweg  
U2 bis Hausvogteiplatz, 3 Min. Fußweg
- Bus: 147 bis U-Bhf Französische Str., 3 Min. Fußweg

# Französische Friedrichstadtkirche

1.000 m<sup>2</sup> Eventfläche für bis zu 500 Personen



Großer Saal

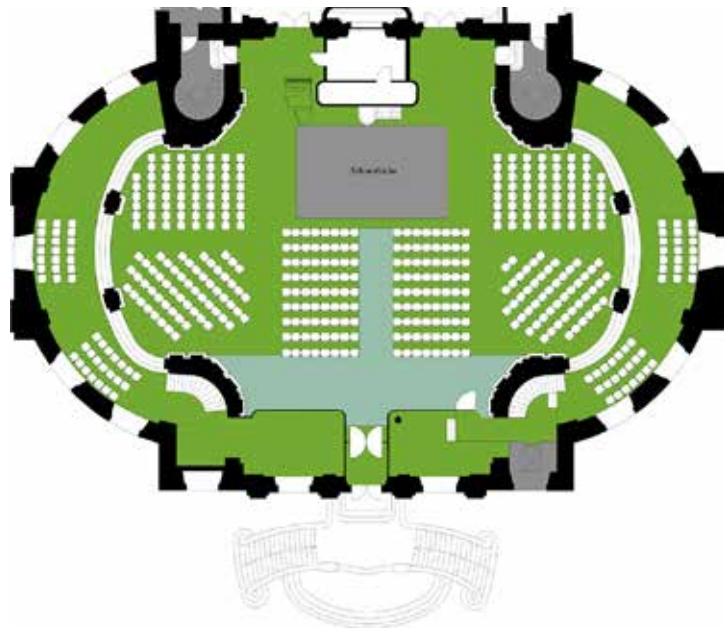


Georges-Casalis-Saal

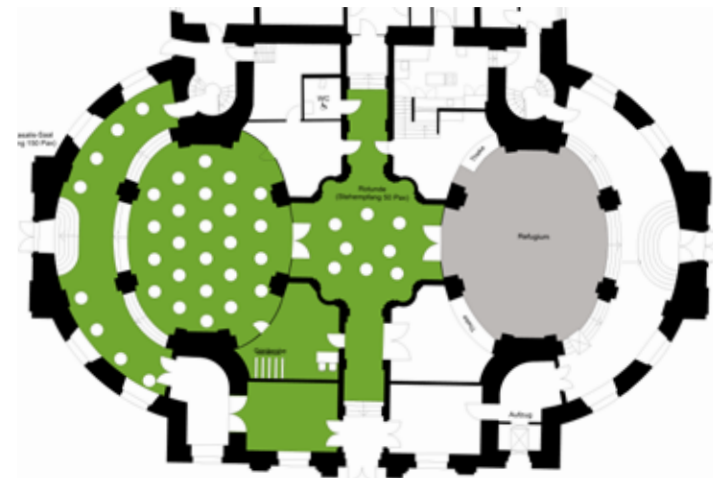


Rotunde

Oberkirche



Unterkirche



# Zwinglikirche

## Beeindruckend

.. 180 historische Glühbirnen erhellen den Kirchsaal

## Tausendsassa

.. Für unterschiedliche Events wie Modenschau, Preisverleihung, Dinner, Konzert...

## Mittendrin

.. Im Szenebezirk der Mediaspree, nur 5 Minuten von der Warschauer Straße (S- und U-Bahn)

## Full Service

.. Catering, Technik, Ausstattung, Personal, Branding

## Draußen

.. Großzügiger Innenhof

## Grün

.. Ökostrom, Veranstaltungsticket der Deutschen Bahn



# Zwinglikirche

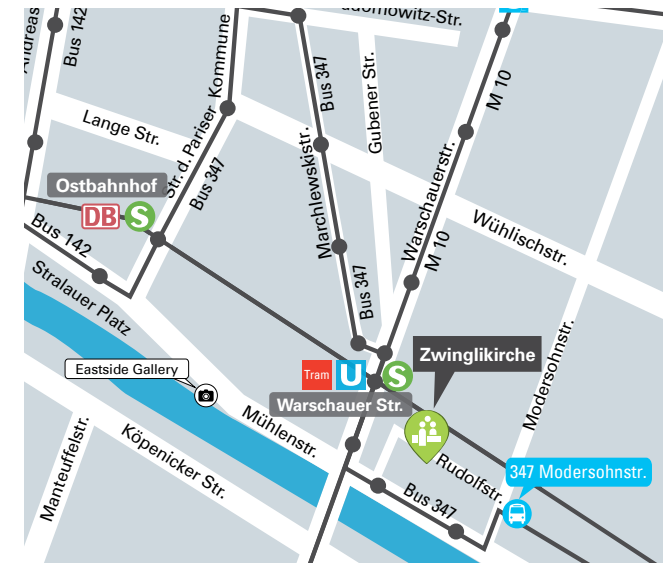
beeindruckend und inspirierend



## Auf einen Blick

- ✓ 800 m<sup>2</sup> Veranstaltungsfläche
- ✓ 400 Personen
- ✓ 1 Saal, 2 weitere Räume
- ✓ Innenhof
- ✓ bis zu 20m hohe Decken
- ✓ Tageslicht
- ✓ 300 m zum S-/U-Bahnhof Warschauer Straße

Mit liebevoll erhaltenen historischen Details und einem beeindruckendem Interior präsentiert sich die Zwinglikirche. Herz der Location ist der 500m<sup>2</sup> große Saal mit einer Deckenhöhe von bis zu 20 Meter. Abgerundet wird das Angebot der Location mit dem großzügigen Innenhof für gemütliche Get-Together.



Räume	m <sup>2</sup>	Höhe	Bank.	Kino	Empf.	
Saal - Gesamt	520	20	160	345	400	●
Saal - Seitenschiff	105	5	45	87	100	●
Winterkirche	45	5	24	45	50	●
Backstage	45	4				●
Innenhof	340				250	●
Foyer Danneckerstr.	20	4				●
Foyer Rudolfstr.	25	4				●

## Anreise

- U-Bahn: U1 bis Warschauer Str., 3 Min. Fußweg
- S-Bahn: S5, S7, S75 bis Warschauer Str., 3 Min. Fußweg
- Tram: M10 zur Warschauer Str., 5 Min. Fußweg
- Bus: 347 bis Modersohnstraße, 2 Min. Fußweg

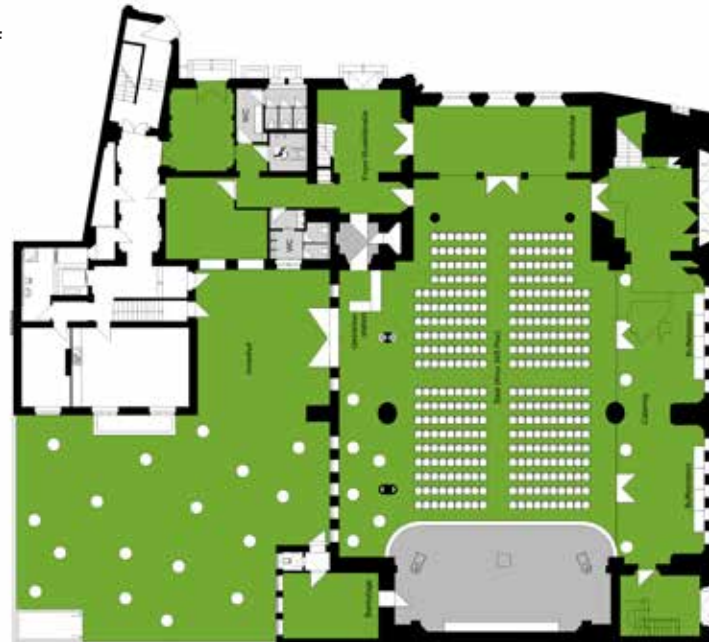


# Zwinglikirche

800 m<sup>2</sup> Eventfläche für bis zu 400 Personen



Kirchsaal mit  
anschließendem Innenhof



# Haus Zwingli

## Lichtdurchflutet

.. Großzügige Fensterflächen mit historischer Bleiverglasung geben dem Saal ein warmes Licht

## Wandelbar

.. Für unterschiedliche Events wie kleine Tagung, Pressekonferenz, Lesung, Konzert und Dinner

## Mittendrin

.. Im Szenebezirk der Mediaspree, nur 5 Minuten von der Warschauer Straße (S- und U-Bahn)

## Full Service

.. Catering, Technik, Ausstattung, Personal, Branding

## Draußen

.. Dachterrasse und großzügiger Innenhof

## Grün

.. Ökostrom, Veranstaltungsticket der Deutschen Bahn, zertifiziert nach EMAS



# Haus Zwingli

schlicht und elegant



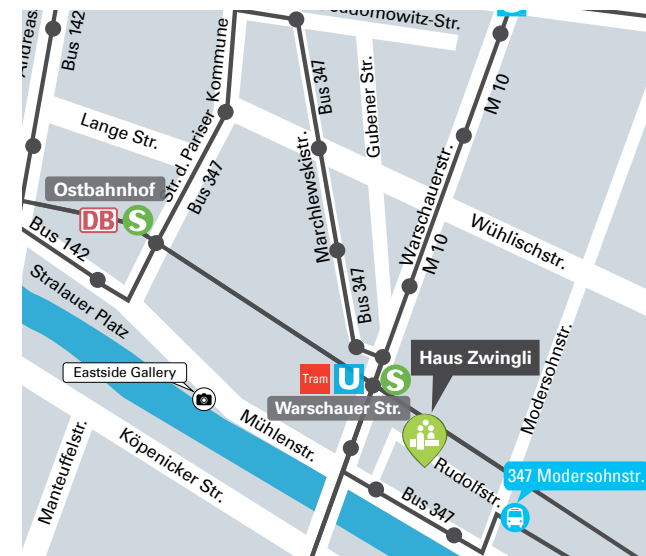
## Auf einen Blick

- ✓ 350 m<sup>2</sup> Veranstaltungsfläche
- ✓ 150 Personen
- ✓ Saal, Galerie und ein Seminarraum
- ✓ Dachterrasse und Innenhof
- ✓ bis zu 6m hohe Decken
- ✓ Tageslicht
- ✓ 300 m zum S-/U-Bahnhof Warschauer Straße

Das Haus Zwingli befindet sich in zentraler Lage direkt neben der Zwinglikirche.

Der Veranstaltungssaal überzeugt mit seiner Helligkeit, einem stilvollen Fischgrätenparkett und mit einer Deckenhöhe von 6 Metern. Die großen Fensterflächen aus farbigem Bleiglas an beiden Seiten sorgen für eine einzigartige Atmosphäre. Abgerundet wird das Angebot der Location mit dem großzügigen Innenhof und der Dachterrasse für gemütliche Get-Together.

Räume	m <sup>2</sup>	Höhe	Bank.	Kino	Empf.	☀️
Huldrych-Saal	128	6	80	120	150	●
Galerie Huldrych-Saal	66	3			50	●
Foyer Huldrych-Saal	33	3			50	●
Rudolfzimmer	32	3,10		25	40	●
Hofzimmer	45	3		30	20	●
Dachterrasse	60				60	●



## Anreise

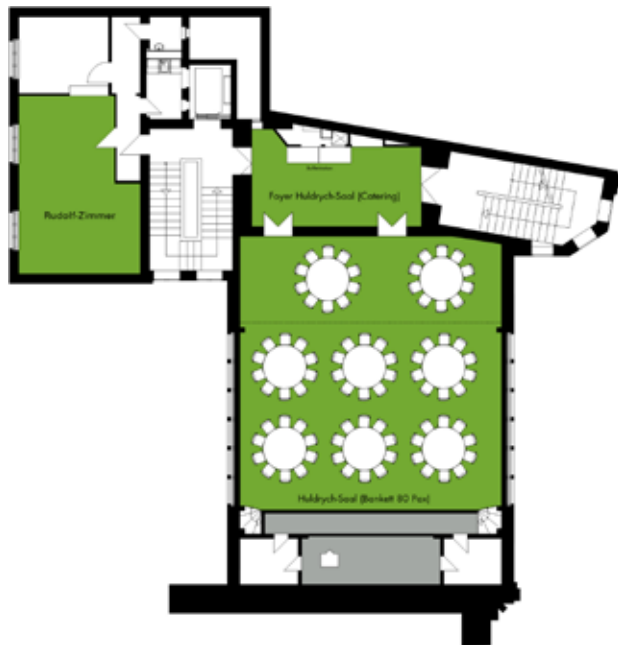
- U-Bahn: U1 bis Warschauer Str., 3 Min. Fußweg
- S-Bahn: S5, S7, S75 bis Warschauer Str., 3 Min. Fußweg
- Tram: M10 zur Warschauer Str., 5 Min. Fußweg
- Bus: 347 bis Modersohnstraße, 2 Min. Fußweg

# Haus Zwingli

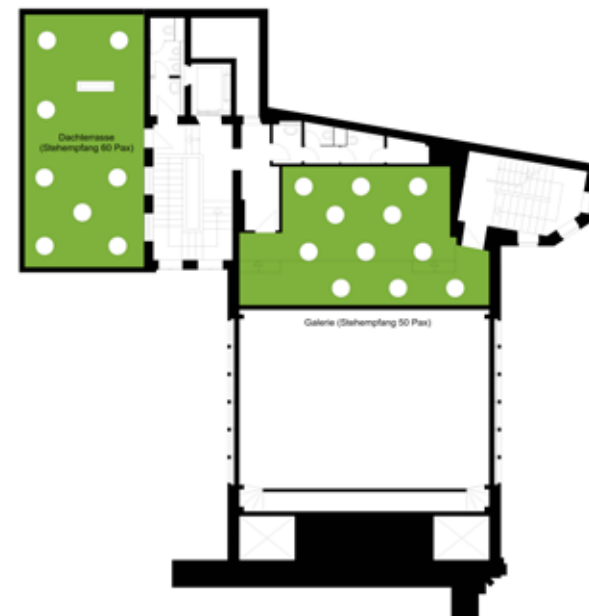
350 m<sup>2</sup> Eventfläche für bis zu 150 Personen



3. OG Huldrych-Saal und Seminarraum



4. OG Galerie Huldrych-Saal und Dachterrasse



# Grüne Schritte

auf dem Weg der Nachhaltigkeit

**2002**

🏠 Eröffnung Umweltforum Auferstehungskirche, erste ökologische Eventlocation Berlins

🏠 100 % Strom aus erneuerbaren Energien

🏠 100 % Getränke aus ökologischem Anbau, Kaffee und Tee fair gehandelt

🏠 100 % Papiere und Präsentationsmaterialien aus Recyclingpapier

**2005**

👑 Auszeichnung als Ökoprofit Betrieb, Einführung eines ersten Umweltprogramms

**2006**

👑 Auszeichnung als ausbildungsfreundlicher Betrieb Friedrichshain-Kreuzberg

🕒 Erstmalige Teilnahme am Berliner Firmenlauf, seitdem jährliche Teilnahme

**2008**

🏠 Klimafreundliche Unternehmensverwaltung

**2009**

🕒 Mitglied Berlin Green Meetings

🏠 Klimafreundliche Veranstaltungen in den **BESONDEREN ORTEN**

**2010**

👑 3. Preisträger im Bundeswettbewerb „Die fahrradfreundlichsten Arbeitgeber“

🕒 Erstmalige Teilnahme an „Mit dem Rad zur Arbeit“, seitdem jährliche Teilnahme

🕒 Teilnahme Pilotprojekt „Nachhaltiger Business Travel“

**2011**

👑 Auszeichnung im Regionalwettbewerb „Die fahrradfreundlichsten Arbeitgeber“

🕒 Mitgliedschaft B.A.U.M. e.V.

🏠 „Bee Berlin“ Bienstöcke auf dem Dach des Umweltforums

**2012**

👑 Validierung nach EMAS

👑 Auszeichnung im Bundeswettbewerb „Die fahrradfreundlichsten Arbeitgeber“

🕒 Beitritt „Wirtschaft pro Klima“

**2013**

👑 Gewinner Meeting Experts Green Award

👑 2. Platz Location Award Kategorie „Nachhaltigkeit und Innovation“

**2014**

🕒 fairpflichtet Nachhaltigkeitskodex der Veranstaltungsbranche

🏠 KIM Bewertung unserer unternehmerischen Nachhaltigkeit

**2015**

👑 Entsprechenserklärung zum Deutschen Nachhaltigkeitskodex

**2016**

🏠 Wertkettenanalyse zur Steigerung der ökonomischen Nachhaltigkeit



👑 Auszeichnungen

🕒 Teilnahme/Mitgliedschaft

🏠 Unternehmen/Locations

**BESONDERE ORTE**

# Leitbild der BESONDEREN ORTE:

„Wir machen das!“



## **BESONDERE ORTE mit besonderem Service**

Unseren Kunden bieten wir besondere Veranstaltungsorte mit Geschichte, Atmosphäre und Charakter. Wir erbringen alle mit einer Veranstaltung verbundenen Dienstleistungen professionell, individuell, kompetent und erfrischend anders. Als Profis im Veranstaltungsgeschäft kennen wir unsere Locations bestens und bieten unseren Kunden maßgeschneiderte Lösungen an. Wir beraten persönlich und individuell, orientieren uns an den Vorstellungen und Wünschen unserer Kunden – im Einklang mit unseren eigenen Bedürfnissen und unternehmerischen Anforderungen.

## **Ökologisch ausgerichtetes Profil**

Alle wesentlichen Prozesse in unserem Unternehmen orientieren sich an dem Kriterium der Nachhaltigkeit. Diesem Ziel fühlen sich Geschäftsführung und Mitarbeiter gleichermaßen verpflichtet. Wir sind ein umweltorientiertes Veranstaltungszentrum und setzen neue Maßstäbe. Bei unserem

persönlichen Handeln, der Bewirtschaftung der Gebäude und der Erbringung von Dienstleistungen achten wir auf ein Höchstmaß an Umweltverträglichkeit und Effizienz.

## **Stetige Qualitäts- und Unternehmensentwicklung**

Wir erweitern und professionalisieren unser Dienstleistungsangebot im Spannungsfeld zwischen Kontinuität, Wachstum und Innovation. Wir vergrößern unsere Palette an Veranstaltungsräumlichkeiten und verbessern unser technisches Equipment sowie unsere Dienstleistungen stetig. Ein Mehr an Qualität für die Umwelt, in Geschäfts- und Kooperationsbeziehungen und beim Austausch von Erfahrungen und Wissen ist unser gemeinsames Ziel. Wir sind vernetzt mit vielen Kooperationspartnern aus unserem Umfeld/unsere Branche. Unser Marketing ist kreativ und effektiv. Der Bereich der umweltorientierten Agenturdienstleistungen ist zu einem Markenzeichen ausgebaut.

## **Kooperativer Führungsstil**

Mit einem kooperativen Führungsstil schaffen wir ein wertschätzendes Arbeitsklima und einen Rahmen, in dem die Mitarbeiter/innen ziel- und ergebnisorientiert arbeiten. Diese sind bei der Entwicklung von Zielen, Aktivitäten und Projekten eingebunden. Entscheidungen sind für alle transparent und nachvollziehbar.

## **Wertschätzende Kommunikation**

Unsere Kommunikation untereinander ist wertschätzend, ehrlich und authentisch. Intensive und effektive Kommunikation ist für unsere Arbeit intern und für die Zusammenarbeit mit unseren Kunden und Partnern essentiell.

## **Kompetentes, schwungvolles Team mit Entwicklungsorientierung**

Wir sind ein Team, das zusammen arbeitet und sich gegenseitig unterstützt: humorvoll, zuverlässig, motiviert, engagiert,

kreativ und flexibel. Wir geben uns gegenseitig Wertschätzung und Zusammenhalt, Orientierung und Identifikation, Vertrauen und Geborgenheit. So sorgen wir dafür, dass uns die Arbeit Spaß macht. Wir ergänzen uns in Temperament und Qualifikation und sind davon überzeugt, dass das Ganze mehr ist als die Summe seiner Teile.

Unternehmen und Mitarbeiter/innen wachsen gemeinsam: Das Unternehmen gibt im Rahmen seiner Möglichkeiten seinen Mitarbeitern/innen eine Perspektive für ihre persönliche und berufliche Weiterentwicklung und berücksichtigt die persönlichen Wünsche der Mitarbeiter/innen, die sich aus bestimmten Lebenssituationen ergeben.

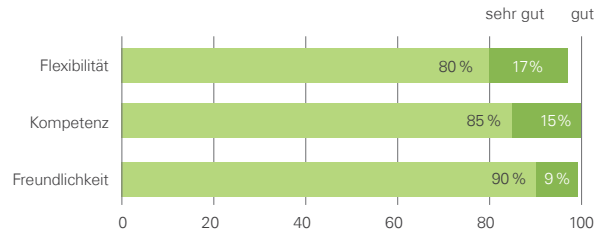
Jede/r Mitarbeiter/in übernimmt in seinem/ihr Tätigkeitsfeld Verantwortung für sein/ihr Handeln und für eine kundenorientierte und betriebswirtschaftlich effektive Arbeitsweise, die zu einer herausragenden Gesamtleistung führt. Davon profitieren unser Unternehmen und unsere Kunden gleichermaßen.

# Unsere Kunden

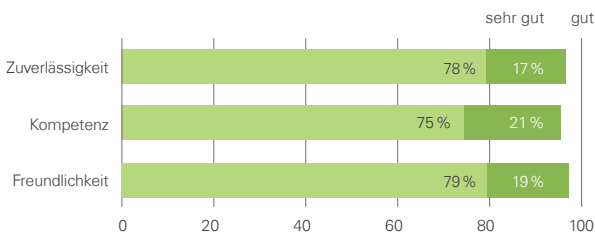
begeistert und beeindruckt



## Beratung und Angebot



## Technische Betreuung



aus unserem Kundenmonitoring

- ✓ BDI
- ✓ Bertelsmann Stiftung
- ✓ BUND
- ✓ BM Umwelt, Naturschutz und Reaktorsicherheit
- ✓ BM Verbraucherschutz, Ernährung und Landwirtschaft
- ✓ BM des Inneren
- ✓ Deutsche Bahn AG
- ✓ Deutscher Caritasverband
- ✓ Deutsche Energieagentur
- ✓ Deutscher Gewerkschaftsbund
- ✓ Deutsches Rotes Kreuz
- ✓ ERGO Versicherungsgruppe
- ✓ foodwatch
- ✓ Friedrich Ebert Stiftung
- ✓ Friedrich Naumann Stiftung
- ✓ Greenpeace
- ✓ GIZ
- ✓ Hans Böckler Stiftung
- ✓ Heinrich Böll Stiftung
- ✓ Immobilienscout 24
- ✓ Mc Kinsey & Company
- ✓ Naturschutzbund Deutschland
- ✓ Pricewaterhouse Coopers
- ✓ rbb
- ✓ Transparency International
- ✓ ver.di

„Die Schlichtheit und Funktionalität des Tagungswerks Jerusalemkirche hat mich von Anfang an überzeugt. Das Angebot und die Vorbereitung der Veranstaltung durch die BESONDEREN ORTE waren sehr professionell. Besonders der reibungslose Einsatz der Simultantechnik und das großartige regionale Bio-Catering haben zum Erfolg der internationalen Fachtagung beigetragen.“  
Martina Panzerbieter, Projektassistentin, GFA Consulting Group GmbH

„Die Wahl des Umweltforums und der Neuen Mälzerei als Veranstaltungsorte für die internationale Abschlusskonferenz unseres Kunden war goldrichtig. Die Beratung im Vorfeld war 1 A. Der stets unkomplizierte, schnelle und freundliche Umgang sowie die Flexibilität bei Sonderwünschen und Zusatzleistungen sucht seinesgleichen. Die Zusammenarbeit vor Ort war sehr angenehm und äußerst professionell. Das Team der BESONDEREN ORTE hat in jeder Hinsicht ganz ausgezeichnete Arbeit geleistet. Vielen Dank!“

Judith Kühnle, Senior Projektleiterin Eventmanagement, familie redlich AG, Agentur für Marken und Kommunikation

„Mit der kompetenten Rund-um-Betreuung und Beratung im Vorfeld der Veranstaltung und der professionellen Umsetzung während der Veranstaltung habe ich mich von Anfang bis Ende in guten Händen gefühlt.“  
Kristin Jugel, Dekabank

# Kontakt

engagiert und kompetent

## BESONDERE ORTE

Umweltforum Berlin GmbH  
Pufendorfstr. 11 | 10249 Berlin  
Fon: 030 52 68 021 0  
Fax: 030 52 68 021 111  
info@besondere-orte.com  
www.besondere-orte.com

## Anreise Umweltforum

U-Bahn:

U5 bis Strausberger Platz,  
Ausgang Lebuser Straße,  
5 Minuten Fußweg

Tram:

M5, M6, und M8 bis  
Platz der Vereinten Nationen,  
5 Minuten Fußweg

Bus:

142 ab Hauptbahnhof oder  
Ostbahnhof bis Friedrichsberger Str.,  
2 Minuten Fußweg

