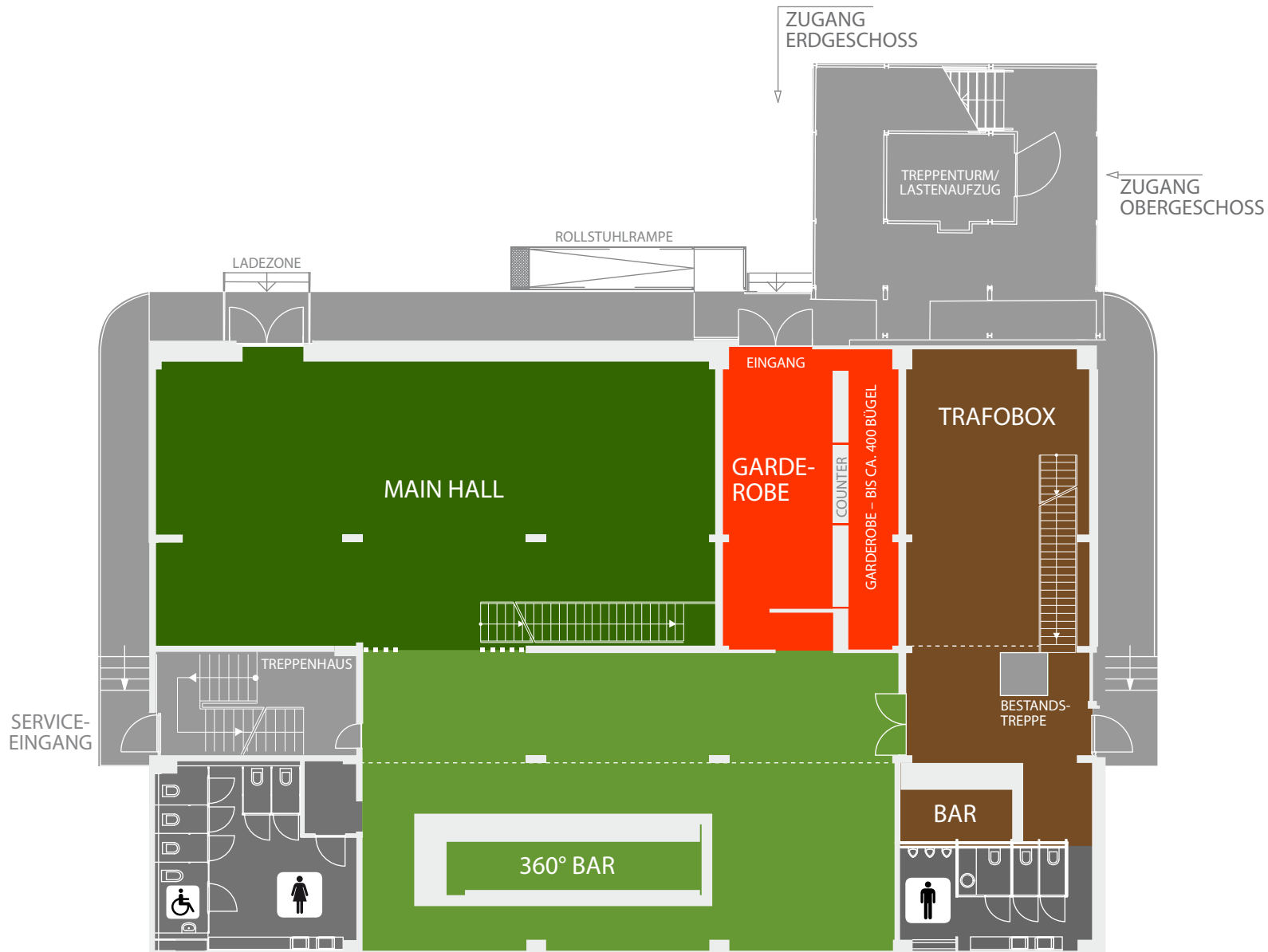


# EG



## ■ MAIN HALL

Grundfläche: 160 qm  
Raumhöhe: 7,20 m

## ■ GARDEROBE

Grundfläche: 56 qm  
Raumhöhe: 3,60 m

## ■ TRAFBOX

Grundfläche: 85 qm  
Raumhöhe: 7,20 m

## ■ 360° BAR

Grundfläche: 174 qm  
Raumhöhe: 7,20 m

## ■ BAR

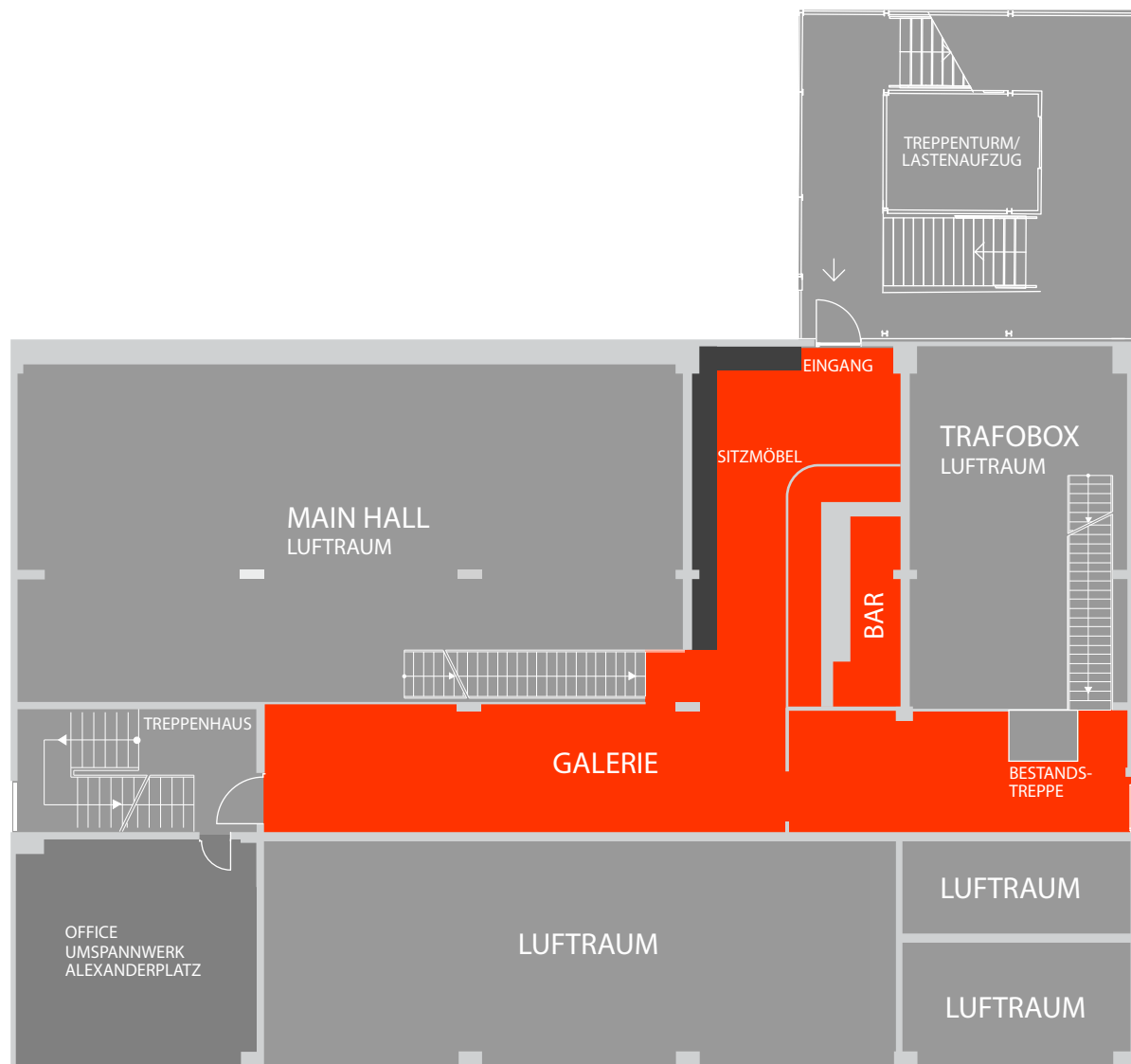
Grundfläche: 17 qm  
Raumhöhe: 7,20 m

# 1. OG

## ■ GALERIE

Grundfläche: 100 qm

Raumhöhe: 3,50 m



## 2. OG

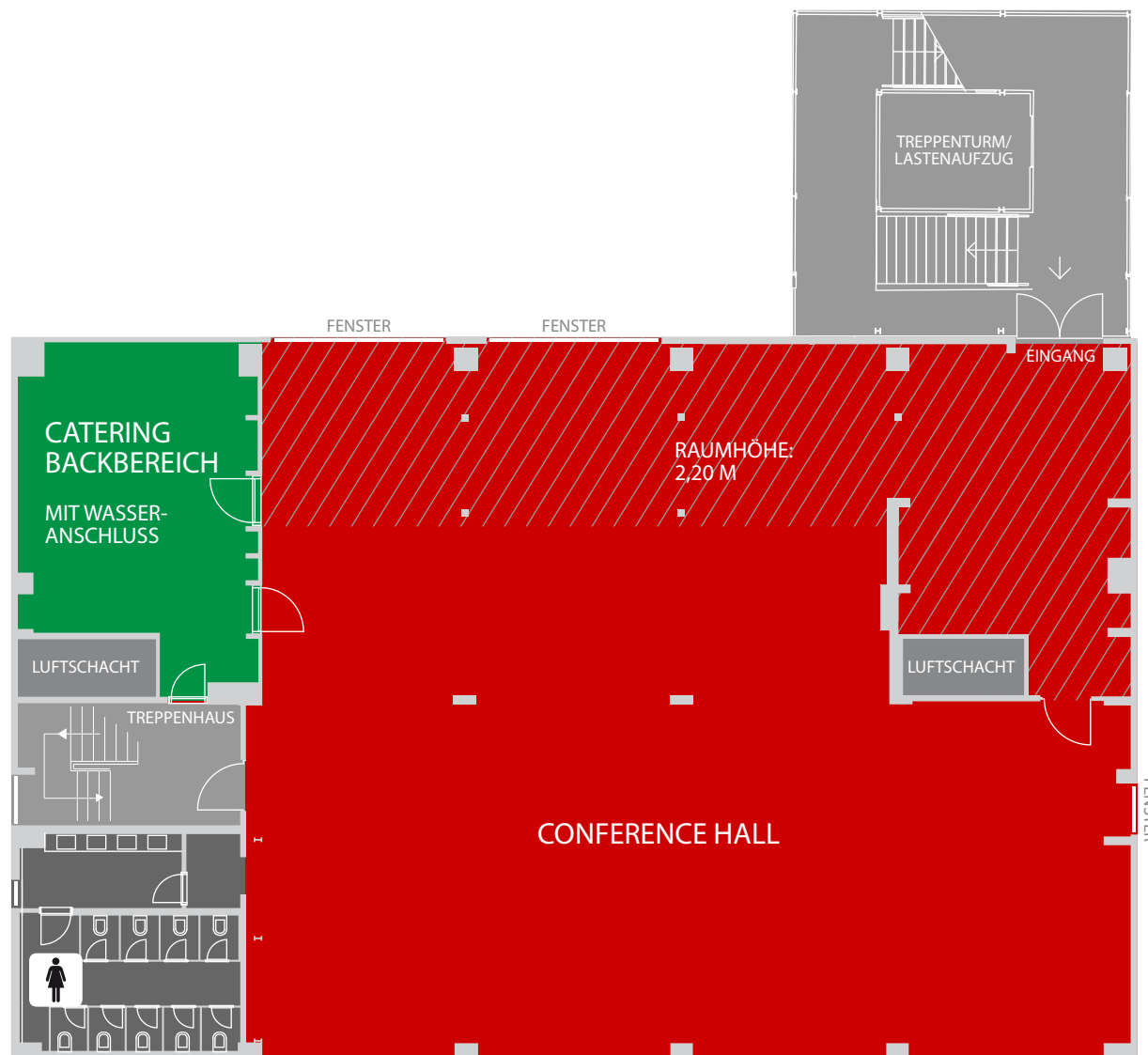
### CONFERENCE HALL

Grundfläche: 415 qm

Raumhöhe: 6,90 m

### CATERING BACKBEREICH

Grundfläche: 55 qm



# 3. OG

## EMPORE

Grundfläche: 160 qm

Raumhöhe: 4,50 m

