



## Daten und Fakten zum Velodrom

Fact sheet/ venue specifications

### Post- und Lieferanschrift

Velodrom  
c/o Velomax Berlin Hallenbetriebs GmbH  
Paul-Heyse-Straße 26  
10407 Berlin  
Germany

### Kontakt

Telefon: 030 44304-5  
Fax: 030 44304-709  
E-Mail: [info@velomax.de](mailto:info@velomax.de)  
Web: [www.velodrom.de](http://www.velodrom.de)

### Allgemeines zum Velodrom

Architekt Dominique Perrault

Punktsymmetrische Radbahn aus sibirischer Fichte Länge 250 m

Größte freitragende Stahldecke Europas

Verwendeter Stahl	3.500 t
-------------------	---------

Durchmesser des Daches	115 m
------------------------	-------

Durchmesser des Hohlkegels	142 m
----------------------------	-------

Grundstücksfläche	49.262 m <sup>2</sup>
-------------------	-----------------------

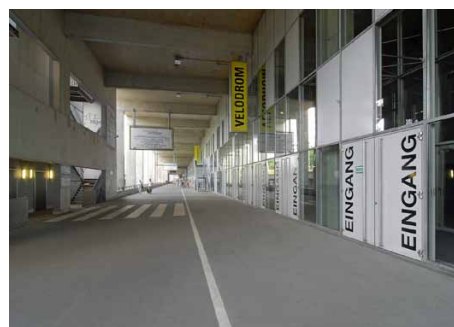
Bruttogeschossfläche	93.320 m <sup>2</sup>
----------------------	-----------------------



Garteneingang



Velodrom



Haupteingang



S-Bahnhof Landsberger Allee



PARTNER & MITGLIED DES





## Arena

### Allgemeines

Arena komplett verdunkelbar

16 feste Gastronomiestände

Zufahrt mit LKW in den Innenraum möglich

Bodenbelastbarkeit Arena und Zufahrt Ersatzflächenlast  
 $p=16,7 \text{ kN/m}^2$

Deckenbelastbarkeit 50 t  
 (max. Punktlast 7,5 t)

WLAN auf Anfrage in der Arena und in den Pressebereichen verfügbar

### Abmessungen

Arena-Innenraum mit SI-Streifen 68 m x 38 m  
 ca. 2.718 m<sup>2</sup>

Arena-Innenraum ohne SI-Streifen 68 m x 44 m  
 ca. 3.233 m<sup>2</sup>

Fläche Umlauf E0, E1 und Foyer ca. 6.675 m<sup>2</sup>

Lichte Höhe unter Sekundärtragwerk 13,00 m

### Stromversorgung

Arena über 1.800 kW

Decke über 480 kW

Parkplatz Ebene U1 2 x 63 A CEE  
 6 x 32 A CEE

### Kapazitäten

Sitzplätze Tribünen 5.668

Stehplätze Innenraum max. 4.904

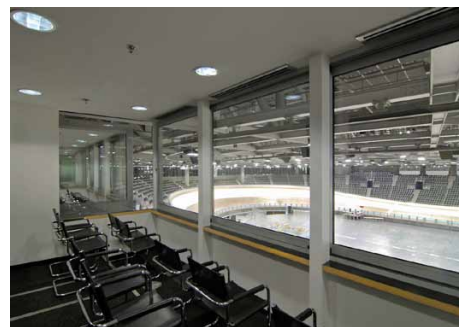
Stehplätze Umlauf E1 max. 1.110

VIP-Logenplätze 6 x 12

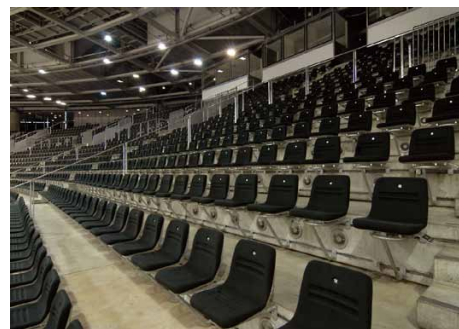
Rollstuhlplätze mind. 48



Zugang Arena



VIP-Loge



Zuschauertribüne



Radbahn mit Sicherheitsstreifen



## Arena/ Infrastruktur

Produktionsbereich	
Büros mit Mobiliar	7 Büros
Umkleiden	19 Umkleiden 10 Künstlerumkleiden
Crewcatering (95 m <sup>2</sup> )	1 x 63 A CEE 2 x 32 A CEE 4 x 16 A CEE
Telefonanlage mit Einzelbindungsnachweis	
Internetzugang über LAN	10 MBit/s SDSL

Bühne	
Mobiles Bühnensystem BÜTEC mit Treppen, Skirting und Geländer	
Bühnenhöhe	1,00 m-1,66 m
Bis zu 216 m <sup>2</sup> Szenenfläche vorhanden	

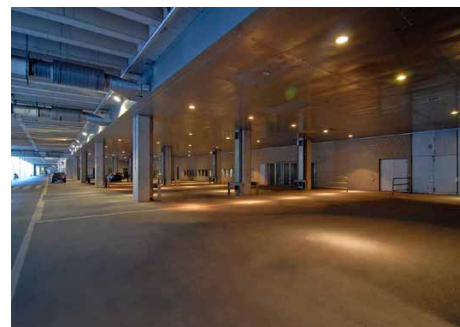
LED Wände	
2 x 12 m <sup>2</sup> LED-Wand	Pixelabstand 17 mm
1 x 42 m <sup>2</sup> LED-Wand (teilbar)	Pixelabstand 7,62 mm

Ton- und Beleuchtungsanlage	
Dezentrale Beschallung über Deckenlautsprecher	
Scheinwerfer (kaltstartende HQI-Entladungslampen)	159 x 2 kW 166 x 2 x 400 W 34 x 400 W 40 x 250 W
Gesamtleistung	474 kW

Weitere mobile Konferenztechnik	Mini-DV-Camera- Recorder Kamerastative Pressesplitter Beamer Leinwände Konferenzmikrophone Funkmikrophone Mediencontainer Aktivlautsprecher DVD-Player DVD-Recorder
---------------------------------	---



Produktionsbüro



Parkplatz Ebene U1



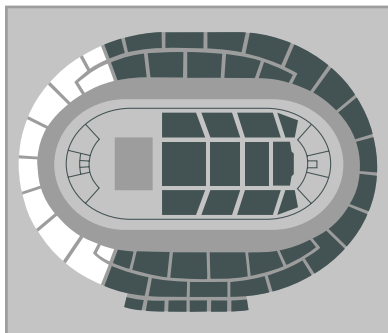
Küche Crewcatering



Künstlerumkleide

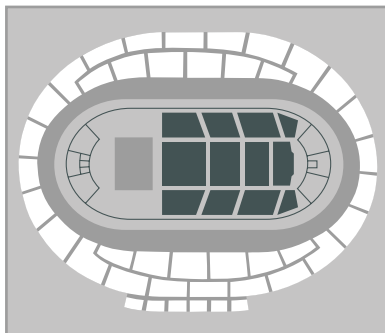


## Bestuhlungsvarianten



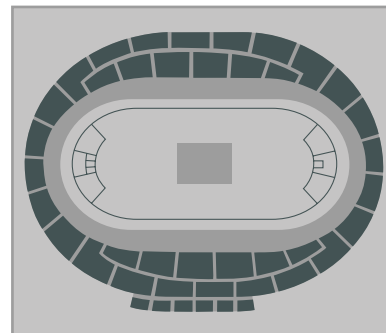
### 1. Reihenbestuhlung mit Front-Bühne

Bühnenfläche: 18 x 12 m  
Kapazität: ca. 7.000 Personen



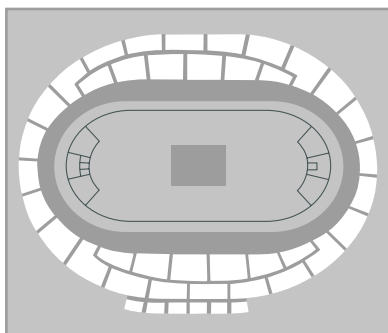
### 1.1. Reihenbestuhlung, mittlere Variante mit Front-Bühne

Bühnenfläche: 18 x 12 m  
Kapazität: ca. 2.750 Personen



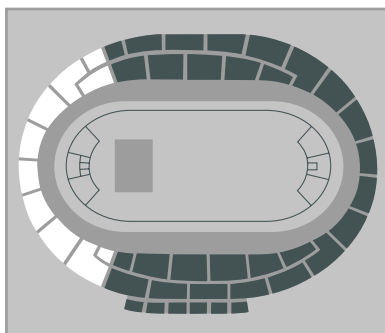
### 2. Konzertveranstaltung mit Mittel-Bühne, unbestuhlt

Bühnenfläche: 20 x 14 m  
Kapazität: ca. 12.000 Personen



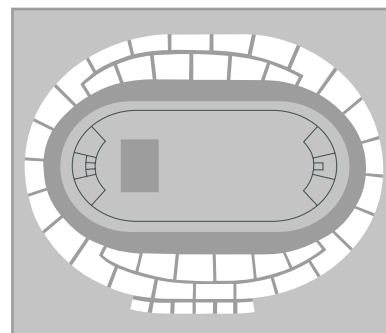
### 2.1. Konzertveranstaltung, mittlere Variante mit Mittel-Bühne, unbestuhlt

Bühnenfläche: 20 x 14 m  
Kapazität: ca. 4.900 Personen



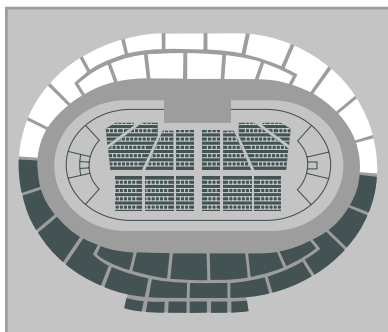
### 3. Konzertveranstaltung mit Front-Bühne, unbestuhlt

Bühnenfläche: 18 x 12 m  
Kapazität: ca. 10.000 Personen



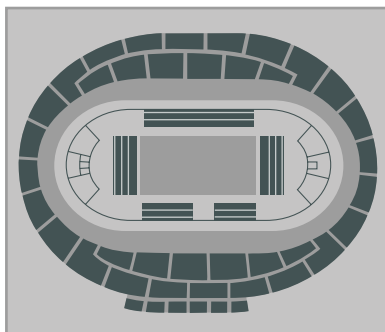
### 3.1. Konzertveranstaltung, mittlere Variante mit Front-Bühne, unbestuhlt

Bühnenfläche: 18 x 12 m  
Kapazität: ca. 4.900 Personen



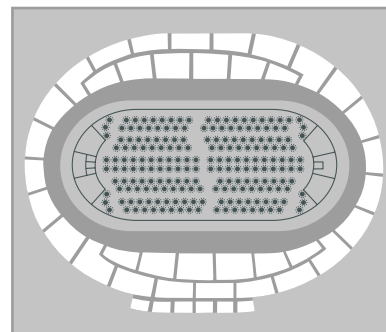
### 4. Parlamentarische Bestuhlung mit Bühne auf der Geraden

Bühnenfläche: 20 x 7 m  
Kapazität: ca. 1.200 Personen



### 5. Sportveranstaltung mit Tribünen

Kapazität: ca. 8.200 Personen



### 6. Galaveranstaltung mit Bankettbestuhlung an runden Tischen à 10 Personen

Kapazität: ca. 1.900 Personen



## Umlauf Ebene E0 & E1

Allgemeines	
Zuschauer-Garderoben	8
Feste Gastronomiestände	16
Fläche Umlauf E0	2.820 m <sup>2</sup>
Fläche Umlauf E1	2.820 m <sup>2</sup>

## Foyer

Hauptfoyer	
Breite	21,30 m
Länge	23,80 m
Fläche	500 m <sup>2</sup>
Stromversorgung	1 x 32 A CEE 2 x 16 A CEE
Kapazität Reihenbestuhlung	250 pax
Kapazität unbestuhlt	500 pax

Nebenfoyers	
Breite	9,50 m
Länge	24,50 m
Fläche	je 254 m <sup>2</sup>
Stromversorgung	2 x 32 A CEE
Kapazität Reihenbestuhlung	180 pax
Kapazität unbestuhlt	315 pax

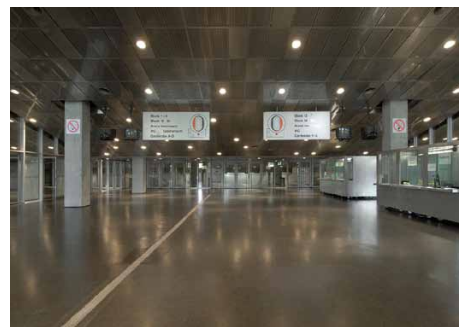
Wasserversorgung Zu- und Abwasseranschluss vorhanden



Umlauf Ebene E0



Umlauf Ebene E1



Hauptfoyer, Eingangsbereich



Nebenfoyer



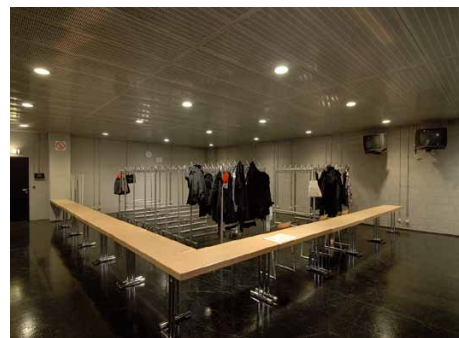
## Presserräume A und B

Presserraum A	
Breite	9,40 m
Länge	15,90 m
Freie Länge	13,75 m
Höhe	2,95 m
Fläche	150 m <sup>2</sup>
Stromversorgung	1 x 32 A CEE 16 A Schuko
Kapazität Reihenbestuhlung	154 pax
Kapazität unbestuhlt	300 pax
Datennetz	WLAN verfügbar

Presserraum B	
Breite	10,52 m
Länge	12,30 m
Freie Länge	10,85 m
Höhe	2,95 m
Fläche	130 m <sup>2</sup>
Stromversorgung	1 x 32 A CEE 16 A Schuko
Kapazität Reihenbestuhlung	138 pax
Kapazität unbestuhlt	250 pax
Datennetz	WLAN verfügbar



Presserraum A



Presserraum A: Garderobe



Presserraum B: VIP Empfang



Presserraum B: Tagung



## Seelenbinderhalle

### Allgemeines

Seelenbinderhalle mit Sichtschutzwänden  
in 3 Teile trennbar

Hängepunkte 18 Punkte à 10 kN

Bodenbelastbarkeit 5 kN/ m<sup>2</sup>

Stromversorgung 2 x 125 A CEE

Umkleiden 6

### Abmessungen

Freie Breite 27 m

Freie Länge 49 m

Fläche 1.215 m<sup>2</sup>

Lichte Höhe 6 m

### Kapazitäten

Sitzplätze Tribüne 198 pax

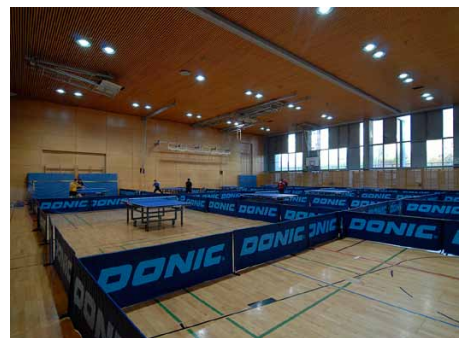
Kapazität unbestuhlt 945 pax

Kapazität Reihenbestuhlung 945 pax

Kapazität parlamentarische  
Bestuhlung 764 pax



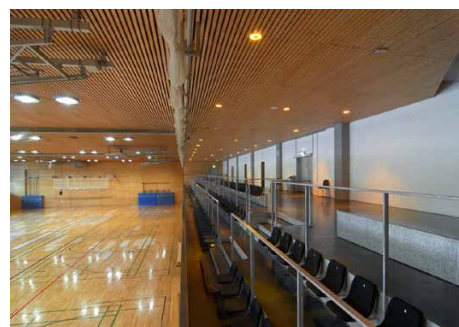
Seelenbinderhalle



Seelenbinderhalle: Tischtennis



Seelenbinderhalle: VIP-Lounge

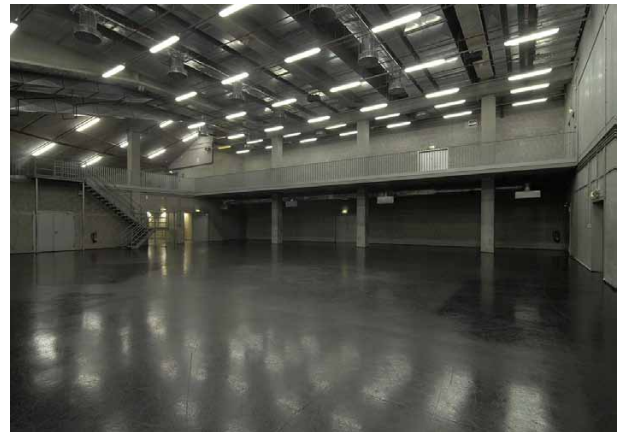


Tribüne



## Galerieraum

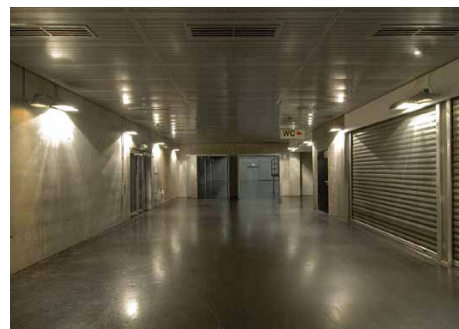
Allgemeines	
Hängepunkte	8 Punkte à 10 kN
Stromversorgung	2 x 63 A CEE 2 x 32 A CEE 4 x 16 A CEE
Kapazität unbestuhlt	1.255 pax
Kapazität Reihenbestuhlung	500 pax
Abmessungen	
Freie Breite	20 m
Freie Länge	24,50 m
Fläche	590 m <sup>2</sup>
Lichte Höhe	7,30 m
Höhe unter Galerie	5,70 m
Lichte Höhe auf Galerie	3,40 m
Freie Länge Galerie	24,50 m



Galerieraum



Galerieraum: Aufbau Werbedreh



Zugang Galerieraum

