

CLÄRCHENS BALLHAUS

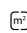
[Link zum Meeting Guide Berlin](#)

Clärchens Ballhaus hat, trotz seiner Popularität, ein Geheimnis: den **Spiegelsaal**.

Wie das gesamte Gebäude, stammt dieser aus der Gründerzeit im 19. Jahrhundert und ist von deren Ästhetik geprägt. Was den Spiegelsaal auszeichnet ist aber sein original erhaltener Zustand, der die Geschichte Berlins im 20. Jahrhundert in sich birgt. Es mischt sich darin die Pracht der alten Riesenspiegel, der Stuckdecke, der galanten Reliefs und der schattigen Loge mit den Spuren zweier Kriege und Jahrzehnte langer Vergessenheit.

Besonders geeignet ist der Spiegelsaal für Firmenveranstaltungen, Bakette oder Stehempfänge bis 300 Personen und Filmproduktionen.

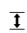
VERANSTALTUNGSRÄUME

 max. Raumgröße bis 160.00m²

3 Veranstaltungsräume

 max. Raumhöhe bis 12m


 Raumgröße

 Raumhöhe

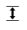
 Empfang

 Bankett

 Parlamentarische Bestuhlung

 Reihenbestuhlung

Spiegelsaal

130m² 	6.00m 	300 	200 	k.A. 	200 
--	---	---	---	--	---

AUSSTATTUNG DER VERANSTALTUNGSRÄUME



Audiosystem



Technisches Personal inhouse

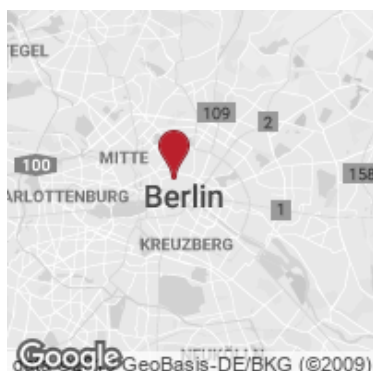


Tageslicht



Projektionstechnik

LOCATION & ANBINDUNG



1,8 KM
Hauptbahnhof



8,3 KM
Messegelände



8,2 KM
Flughafen Tegel (TXL)



17,8 KM
Flughafen Schönefeld
(SXF)

KONTAKT



Clärchens Ballhaus

Auguststraße 24

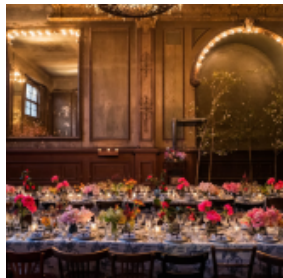
D-10115 Berlin - Mitte

<https://www.spiegelsaal-berlin.de>

BILDERGALERIE



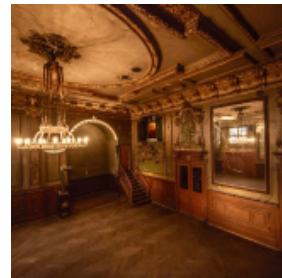
© Clärchens Ballhaus



© Bernd Schönberger



© Bernd Schönberger



© Bernd Schönberger



© Bernd Schönberger



© Bernd Schönberger