

THE MANDALA HOTEL

[Link zum Meeting Guide Berlin](#)

Ideale Bedingungen für Ihr Meeting: konzentriertes arbeiten, präsentieren und erfolgreich Geschäfte abschließen sind hier garantiert. Unsere Meeting-Räume verfügen über modernste Tagungstechnik und sind mit direktem Fahrstuhlzugang auch von der Tiefgarage aus zu erreichen. Ihre Meetings laufen so völlig ungestört und diskret ab.

Ruhe und Sicherheit sind im The Mandala Hotel Berlin jederzeit gegeben. Unsere aufmerksamen Servicemitarbeiter kümmern sich um Ihre persönlichen Anliegen. Die leichte Küche aus regionalen Produkten hält Ihre Gäste fit für den Tag.

VERANSTALTUNGSRÄUME

 max. Raumgröße bis 50m²

2 Veranstaltungsräume

 max. Raumhöhe bis 2,50m

 Ausstellungsflächen von 1 bis 50m²


 Raumgröße

 Raumhöhe



 Empfang

 Bankett

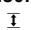

 Parlamentarische Bestuhlung

 Reihenbestuhlung

The Mandala Room

50m ² 	2.50m 	k.A. 	k.A. 	k.A. 	24 
--	---	--	--	--	--

Boardroom

45m ² 	2.50m 	k.A. 	k.A. 	k.A. 	20 
---	--	---	---	---	---

AUSSTATTUNG DER VERANSTALTUNGSRÄUME



Klimaanlage



Technisches Personal inhouse



Tageslicht



Projektionstechnik



WLAN in den Veranstaltungsräumen

AUSSTATTUNG DES HOTELS



Fitnessbereich



Sauna



158 Zimmer



0 behindertengerechte Zimmer

DOWNLOADS ZUM HOTEL

[Veranstungsmappe](#)[Broschüre](#)

LOCATION & ANBINDUNG

1,6 KM
Hauptbahnhof6,4 KM
Messegelände8,0 KM
Flughafen Tegel (TXL)17,0 KM
Flughafen Schönefeld
(SXF)

KONTAKT



THE MANDALA HOTEL ★ ★ ★ ★ ★ +

Potsdamer Straße 3

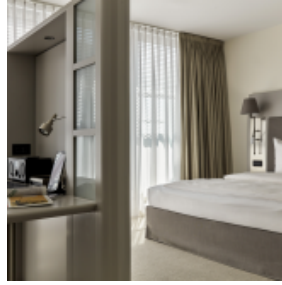
D-10785 Berlin - Tegel

<https://www.themandala.de/de/>

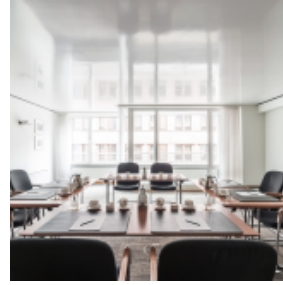
BILDERGALERIE



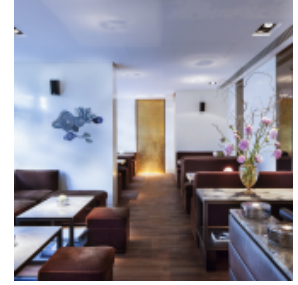
© Steve Herud



© Steve Herud



© Malte Jäger



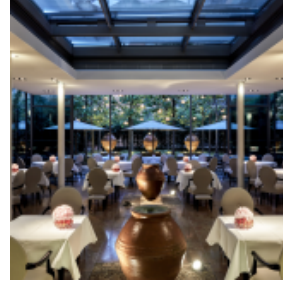
© Alice Hath



© Lukas Roth



© Lukas Roth



© Steve Herud



© Christaian Gahl