

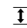
KINDL - ZENTRUM FÜR ZEITGENÖSSISCHE KUNST

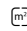
[Link zum Meeting Guide Berlin](#)

Das denkmalgeschützte Ensemble der ehemaligen Kindl-Brauerei wurde 1926 - 1930 nach einem Entwurf der Architekten Hans Claus und Richard Schepke in rotem Backstein errichtet, in Anlehnung an den deutschen Expressionismus. Nach dem Erwerb durch ein Sammlerpaar wurde das Gebäude ab 2012 aufwändig saniert. Abhängig von der Ausstellungssituation stehen eine Ebene des dreigeschossigen Maschinenhauses, das 20 Meter hohe Kesselhaus und das mit sechs kupfernen Pfannen ausgestattete Sudhaus für Veranstaltungen verschiedenster Art zur Verfügung. Die ursprüngliche Funktion dieser Räume im Brauereibetrieb ist dabei immer noch sichtbar und verleiht ihnen ein charakteristisches Flair.

VERANSTALTUNGSRÄUME

 max. Raumgröße bis 400.00m² 2 Veranstaltungsräume

 max. Raumhöhe bis 20m


 Raumgröße

 Raumhöhe

 Empfang

 Bankett

 Parlamentarische Bestuhlung

 Reihenbestuhlung

AUSSTATTUNG DER VERANSTALTUNGSRÄUME



Barrierefrei



Tageslicht

DOWNLOADS ZUR LOCATION



[KINDL Veranstaltungsrichtlinien](#)



[KINDL Event Guide Lines](#)



[KINDL Zentrum Übersicht Kapazitäten](#)

LOCATION & ANBINDUNG



6,4 KM
Hauptbahnhof



10,6 KM
Messegelände



13,1 KM
Flughafen Tegel (TXL)



12,1 KM
Flughafen Schönefeld
(SXF)

KONTAKT



Museum&Location Veranstaltungsgesellschaft der Staatlichen Museen zu Berlin mbH

KINDL - Zentrum für zeitgenössische Kunst, Am Sudhaus 3

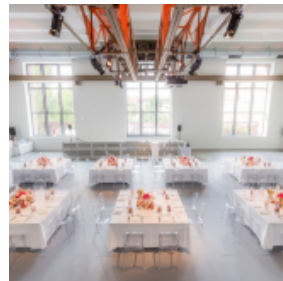
D-12053 Berlin - Neukölln

<http://museum-location.de/>

BILDERGALERIE



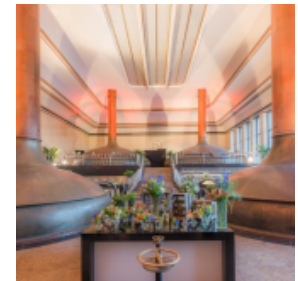
© Jens Ziehe



© David von Becker



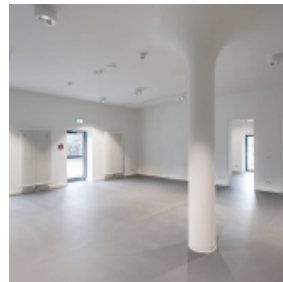
© David von Becker



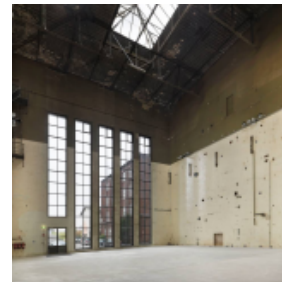
© David von Becker



© David von Becker



© David von Becker



© Jens Ziehe