

## HENRI HOTEL BERLIN KURFÜRSTENDAMM

[Link zum Meeting Guide Berlin](#)


Meet, work and relax wie zu Urgroßvaters Zeiten. Bis zu 12 Personen können auf 30 m<sup>2</sup> in einem einmaligen, historischen Ambiente ihrer Kreativität freien Lauf lassen. Für ein erfolgreiches Meeting ist alles im "Herrenzimmer" da, was man braucht: Leinwand, Beamer, Flipchart, Whiteboard, Free WiFi, Pinnwand und Moderatorenkoffer. Außerdem ist der Seminarraum mit Tageslicht und einer Minibar zur Selbstbedienung ausgestattet. Für Kaffeepausen oder als Breakoutrooms können die Salons sowie das Damenzimmer genutzt werden. Messe, Hauptbahnhof oder Flughäfen sind dank der guten Anbindung schnell erreichbar vom HENRI Hotel Berlin Kurfürstendamm.

### VERANSTALTUNGSRÄUME

 max. Raumgröße bis 30m<sup>2</sup>

1 Veranstaltungsraum

 max. Raumhöhe bis 3,30m

 Raumgröße

 Raumhöhe

 Empfang

 Bankett

 Parlamentarische Bestuhlung

 Reihenbestuhlung

### AUSSTATTUNG DER VERANSTALTUNGSRÄUME



Tageslicht



Projektionstechnik



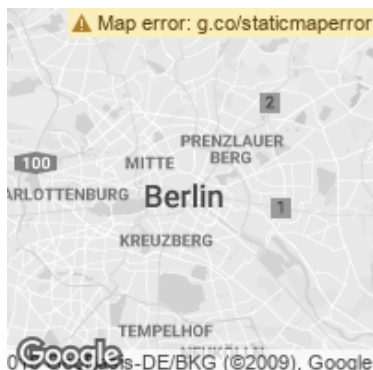
WLAN in den Veranstaltungsräumen

### DOWNLOADS ZUM HOTEL



[Beschreibung des Herrenzimmers; Verpflegungsmöglichkeiten; Grundriss des Raumes](#)

### LOCATION & ANBINDUNG



3,8 KM  
Hauptbahnhof



3,3 KM  
Messegelände



7,0 KM  
Flughafen Tegel (TXL)



18,3 KM  
Flughafen Schönefeld  
(SXF)

## KONTAKT



HENRI Hotel Berlin Kurfürstendamm

Meinekestraße 9

D-10719 Berlin - Charlottenburg

<http://www.henri-hotels.com/berlin>

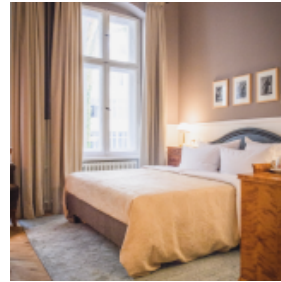
## BILDERGALERIE



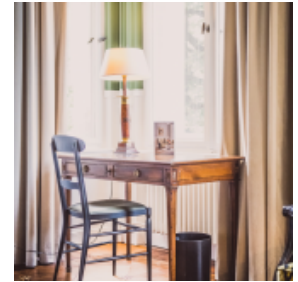
© StefanBogner



© StefanBogner



© StefanBogner



© StefanBogner



© StefanBogner



© StefanBogner



© StefanBogner



© StefanBogner