

MUSEUM FÜR NATURKUNDE BERLIN

[Link zum Meeting Guide Berlin](#)

Bieten Sie Ihren Gästen ein unvergleichbares Erlebnis und laden Sie zum Empfang oder Dinnerabend in das Museum für Naturkunde. Der berühmte Sauriersaal ist das Herzstück des Museums. Brachiosaurus brancai wacht mit seinen rekordträchtigen 13,27 m erhaben über den Saal, während Ihre Gäste in stimmungsvoller Atmosphäre den Abend genießen. Weitere Räume mit Highlights wie der Biodiversitätswand oder der Nasssammlung, sowie nach Verfügbarkeit Sonderausstellungsräume, bieten ebenfalls ein ungewöhnliches Ambiente.

VERANSTALTUNGSRÄUME

max. Raumgröße bis 250.00m² - 2 Veranstaltungsräume - max. Raumhöhe bis 15m - Ausstellungsflächen von 1 bis 350m²

Raumgröße - Raumhöhe - Empfang - Bankett - Parlamentarische Bestuhlung - Reihenbestuhlung

Sauriersaal / Dinosaur Hall

770m ²	15.00m	800	180	k.A.	180
-------------------	--------	-----	-----	------	-----

Evolution in Aktion

465m ²	5.70m	50	20	k.A.	25
-------------------	-------	----	----	------	----

Sonderausstellung TRISTAN

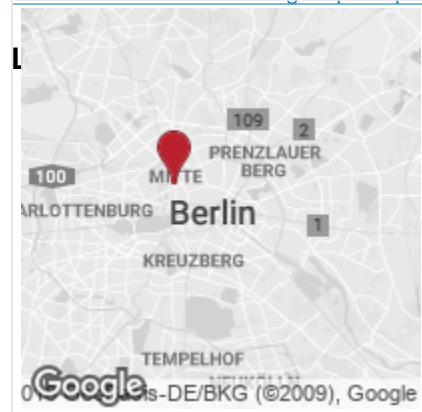
355m ²	5.70m	100	50	k.A.	k.A.
-------------------	-------	-----	----	------	------

AUSSTATTUNG DER VERANSTALTUNGSRÄUME

Barrierefrei - Audiosystem - Tageslicht - Projektionstechnik

DOWNLOADS ZUR LOCATION

[2018 - MfN - Veranstaltungsexposé.pdf](#) [2017_mfn_veranstaltungsexpose_en-op.pdf](#)



930 M Hauptbahnhof	7,3 KM Messegelände	6,8 KM Flughafen Tegel (TXL)	18,8 KM Flughafen Schönefeld (SXF)
------------------------------	-------------------------------	--	--

KONTAKT

[mfnb_logo_light_backgrounds.png](#)

Museum für Naturkunde Berlin

Invalidenstraße 43

D-10115 Berlin - Mitte

<http://www.museumfuernaturkunde.berlin>



©
Museum
für



© [Museum für Naturkunde Berlin, Carola Radke](#)



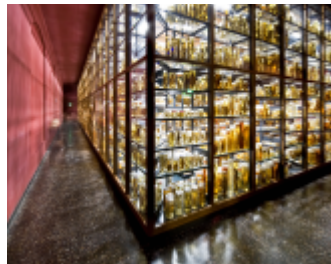
© [Museum für Naturkunde Berlin, Carola Radke](#)



© [Museum für Naturkunde Berlin, Foto: Thomas Rosenthal](#)



© [visitBerlin, Foto:](#)



© [Museum für Naturkunde Berlin, Carola Radke](#)