

MUSEUM FÜR KOMMUNIKATION BERLIN

[Link zum Meeting Guide Berlin](#)

Das Museum für Kommunikation Berlin wurde im Jahr 1898 als Reichspostmuseum eröffnet und ist damit das älteste Postmuseum der Welt. Das Herzstück bildet der von Tageslicht durchflutete, überdachte Lichthof mit umlaufenden Galerien. Nachts erstrahlt das Museum von innen heraus wie ein blauer Kristall und setzt damit ein faszinierendes Zeichen in der Stadtlandschaft. Ob Gala, Konzert, Empfang oder Konferenz: Die historische Architektur und der prachtvolle Lichthof bieten ein einzigartiges Ambiente für Ihre Veranstaltung.

VERANSTALTUNGSRÄUME

max. Raumgröße bis 380.00m² - 5 Veranstaltungsräume - max. Raumhöhe bis 22m - Ausstellungsflächen von 10 bis 1760m²

Raumgröße - Raumhöhe - Empfang - Bankett - Parlamentarische Bestuhlung - Reihenbestuhlung

Lichthof

380m ²	22.00m	800	350	250	400
-------------------	--------	-----	-----	-----	-----

Aktionsraum

105m ²	4.50m	k.A.	k.A.	40	80
-------------------	-------	------	------	----	----

Das Kaffeehaus Dallmayr

200m ²	4.50m	k.A.	80	k.A.	k.A.
-------------------	-------	------	----	------	------

Museumshof

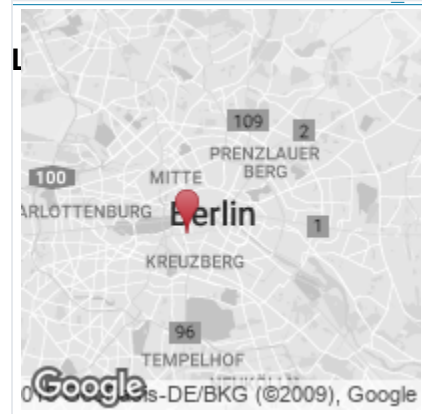
260m ²	0.00m	300	k.A.	k.A.	k.A.
-------------------	-------	-----	------	------	------

AUSSTATTUNG DER VERANSTALTUNGSRÄUME

Barrierefrei - Klimaanlage - Audiosystem - Vollverdunklung - Tageslicht - WLAN in den Veranstaltungsräumen

DOWNLOADS ZUR LOCATION

[Event-Broschüre MKB 10 2015klein_1.pdf](#)



1,9 KM

Hauptbahnhof

7,3 KM

Messegelände

8,6 KM

Flughafen Tegel (TXL)

16,6 KM

Flughafen Schönefeld (SXF)

KONTAKT

[5087logo-color.jpg](#)

Museum für Kommunikation Berlin

Leipziger Straße 16

D-10117 Berlin - Mitte

<http://www.mfk-berlin.de/events/>



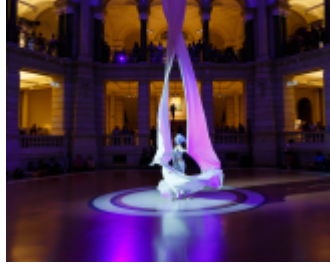
© [Getty Images für Night of Honour](#)



© MSPT, Foto: [Herbert Schlemmer](#)



© MSPT, Foto: [Sandra Wildemann](#)



© MSPT, Foto: [Sandra Wildemann](#)



© MSPT, Foto: [Sandra Wildemann](#)



© [Alois Dallmayr KG](#)