

AMANO GRAND CENTRAL

[Link zum Meeting Guide Berlin](#)

Ob für eine Fachkonferenz, ein Business Meeting, als Showroom für eine Produktpräsentation oder für eine Hochzeitsfeier oder Geburtstagsparty: Mit Vielfältigkeit und modernster Technik stellt der Veranstaltungsbereich im AMANO Grand Central sicher, dass jedes Get-Together den perfekten Rahmen findet. Die aneinandergrenzenden Räume können einzeln oder zusammen gebucht und durch mobile Trennwände individuell an die Anzahl Ihrer Gäste angepasst werden. Dazu werden auch besondere Kaffeepausen oder Menüs angeboten, die ganz nach Ihren Wünschen zusammengestellt werden.

VERANSTALTUNGSRÄUME

max. Raumgröße bis 177m² - 4 Veranstaltungsräume - max. Raumhöhe bis 3,50m - Ausstellungsflächen von 30 bis 177m²

Raumgröße - Raumhöhe - Empfang - Bankett - Parlamentarische Bestuhlung - Reihenbestuhlung

Grand Central

177m²	3.50m	180	110	100	140
-------	-------	-----	-----	-----	-----

Grand Central I,II,III

59m²	3.50m	50	32	24	54
------	-------	----	----	----	----

Grand Central I+II, II+III

118m²	3.50m	120	80	64	90
-------	-------	-----	----	----	----

Private Dining

30m²	2.50m	k.A.	k.A.	16	k.A.
------	-------	------	------	----	------

AUSSTATTUNG DER VERANSTALTUNGSRÄUME

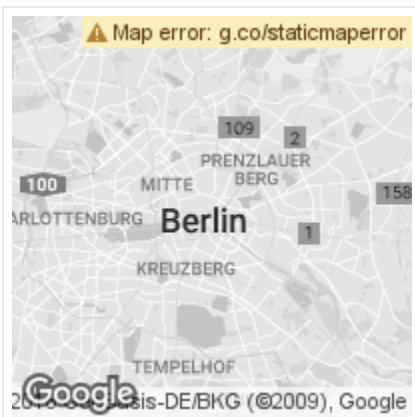
Barrierefrei - Klimaanlage - Audiosystem - Feste Bühne - Vollverdunklung - Tageslicht - WLAN in den Veranstaltungsräumen

DOWNLOADS ZUM HOTEL

[Factsheet Conference AGC.pdf](#)

[presentation AMANO Grand Central.pdf](#)

LOCATION & ANBINDUNG



 490 M Hauptbahnhof	 6,7 KM Messegelände	 6,5 KM Flughafen Tegel (TXL)	 18,9 KM Flughafen Schönefeld (SXF)
----------------------------------	-----------------------------------	--	--

KONTAKT

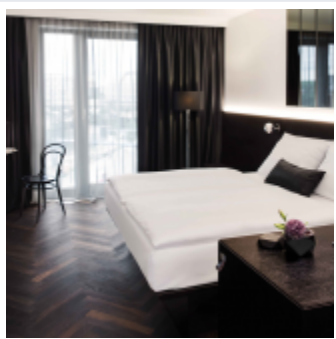


© AMANO Group
AMANO Grand Central
Heidestrasse 62
D-10557 Berlin - Mitte
<https://www.amanogroup.de/>

BILDERGALERIE



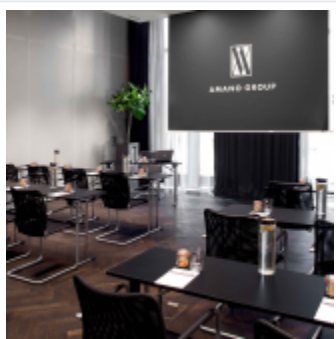
© AMANO Group



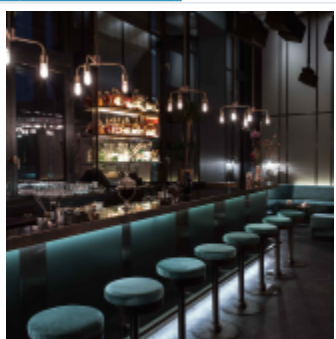
© AMANO Group



© AMANO Group



© AMANO Group



© AMANO Group

