

KINDL - ZENTRUM FÜR ZEITGENÖSSISCHE KUNST

[Link zum Meeting Guide Berlin](#)

Das denkmalgeschützte Ensemble der ehemaligen Kindl-Brauerei wurde 1926 - 1930 nach einem Entwurf der Architekten Hans Claus und Richard Schepke in rotem Backstein errichtet, in Anlehnung an den deutschen Expressionismus. Nach dem Erwerb durch ein Sammlerpaar wurde das Gebäude ab 2012 aufwändig saniert. Abhängig von der Ausstellungssituation stehen eine Ebene des dreigeschossigen Maschinenhauses, das 20 Meter hohe Kesselhaus und das mit sechs kupfernen Pfannen ausgestattete Sudhaus für Veranstaltungen verschiedenster Art zur Verfügung. Die ursprüngliche Funktion dieser Räume im Brauereibetrieb ist dabei immer noch sichtbar und verleiht ihnen ein charakteristisches Flair.

VERANSTALTUNGSRÄUME

max. Raumgröße bis 400.00m² - 2 Veranstaltungsräume - max. Raumhöhe bis 20m

Raumgröße - Raumhöhe - Empfang - Bankett - Parlamentarische Bestuhlung - Reihenbestuhlung

AUSSTATTUNG DER VERANSTALTUNGSRÄUME


Barrierefrei - Tageslicht

DOWNLOADS ZUR LOCATION

[KINDL - event guide lines.pdf](#) [KINDL - Veranstaltungsrichtlinien.pdf](#) [Kapazitäten KINDL-Zentrum.pdf](#)

LOCATION & ANBINDUNG



 6,4 KM Hauptbahnhof	 10,6 KM Messengelände	 13,1 KM Flughafen Tegel (TXL)	 12,1 KM Flughafen Schönefeld (SXF)
--	--	---	---

KONTAKT

[Logo_Museum&Location_RGB.jpg](#)

Museum&Location Veranstaltungsgesellschaft der Staatlichen Museen zu Berlin mbH

KINDL - Zentrum für zeitgenössische Kunst, Am Sudhaus 3

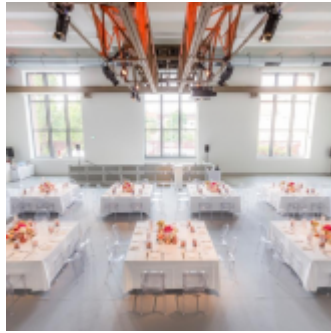
D-12053 Berlin - Neukölln

<http://museum-location.de/>

BILDERGALERIE



© Jens Ziehe



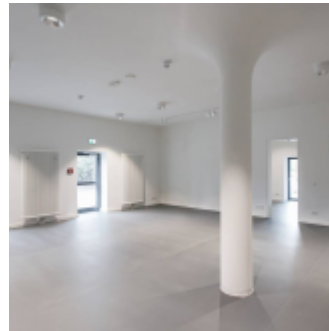
© David von Becker



© David von Becker



© David von Becker



© David von Becker